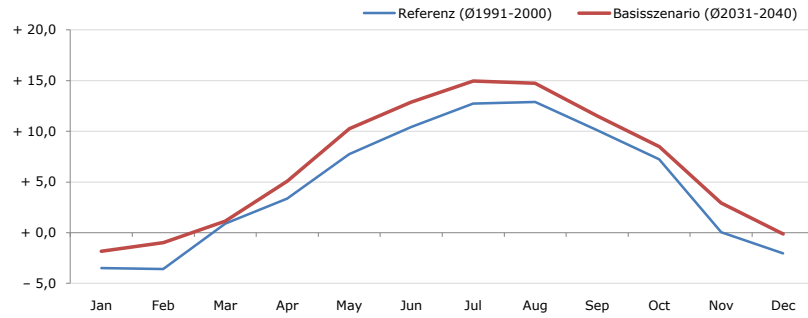


Gemeindename:
 Gemeindegennzahl
 Bezirk
 Bundesland
 Anzahl der Klimacluster

Forstau
 50409
 Sankt Johann im Pongau
 Salzburg
 6

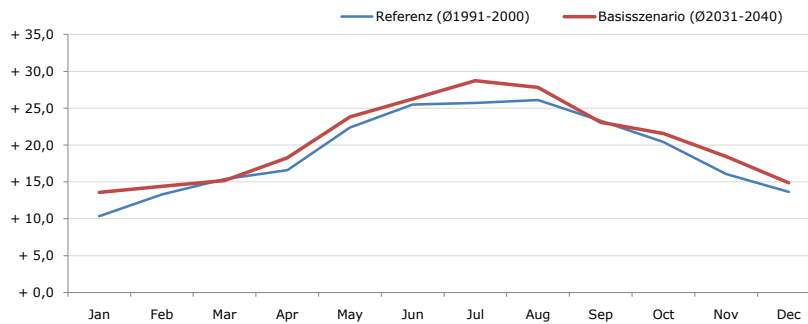


Durchschnittstemperatur [°C]



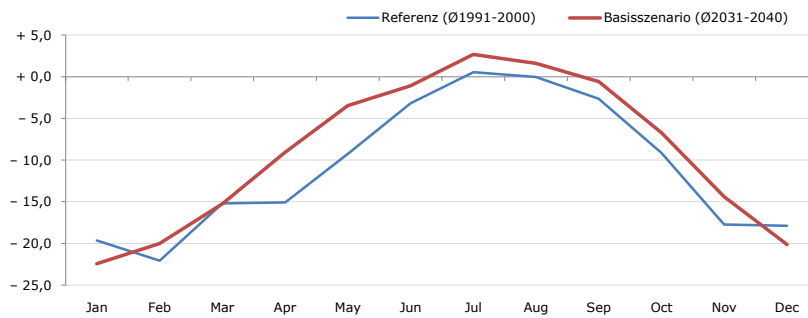
Average temperature [°C]	Jan	Feb	Mar	Apr	May	Jun	Jul	Aug	Sep	Oct	Nov	Dec	Jahr
Referenz (Ø1991-2000)	- 3,5	- 3,6	+ 0,9	+ 3,4	+ 7,7	+ 10,4	+ 12,7	+ 12,9	+ 10,1	+ 7,2	+ 0,0	- 2,0	+ 4,8
Basisszenario (Ø2031-2040)	- 1,8	- 1,0	+ 1,1	+ 5,1	+ 10,3	+ 12,9	+ 15,0	+ 14,8	+ 11,5	+ 8,5	+ 2,9	- 0,1	+ 6,6

Maximum Temperatur [°C]



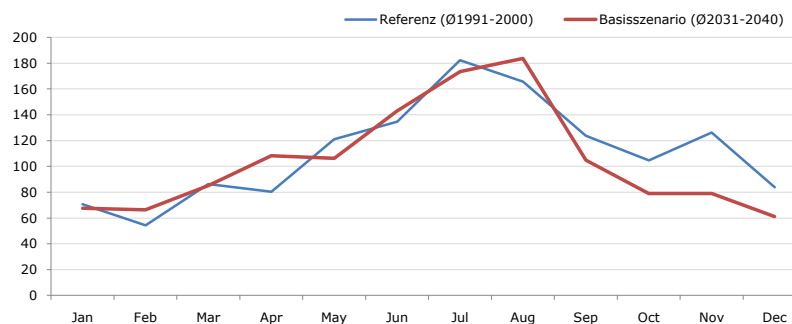
Maximum Temperatur [°C]	Jan	Feb	Mar	Apr	May	Jun	Jul	Aug	Sep	Oct	Nov	Dec	Jahr
Referenz (Ø1991-2000)	+ 10,4	+ 13,3	+ 15,4	+ 16,6	+ 22,3	+ 25,5	+ 25,7	+ 26,1	+ 23,3	+ 20,4	+ 16,1	+ 13,7	+ 19,1
Basisszenario (Ø2031-2040)	+ 13,6	+ 14,4	+ 15,2	+ 18,3	+ 23,8	+ 26,3	+ 28,7	+ 27,8	+ 23,1	+ 21,6	+ 18,5	+ 14,9	+ 20,5

Minimum Temperatur [°C]



Minimum Temperatur [°C]	Jan	Feb	Mar	Apr	May	Jun	Jul	Aug	Sep	Oct	Nov	Dec	Jahr
Referenz (Ø1991-2000)	- 19,7	- 22,1	- 15,2	- 15,1	- 9,3	- 3,2	+ 0,5	- 0,0	- 2,6	- 9,1	- 17,7	- 17,9	- 10,9
Basisszenario (Ø2031-2040)	- 22,4	- 20,0	- 15,3	- 9,1	- 3,5	- 1,1	+ 2,7	+ 1,6	- 0,6	- 6,7	- 14,4	- 20,1	- 9,0

Niederschlag [mm]



Niederschlag [mm]	Jan	Feb	Mar	Apr	May	Jun	Jul	Aug	Sep	Oct	Nov	Dec	Jahr
Referenz (Ø1991-2000)	70,8	54,2	86,3	80,4	121,1	134,7	182,3	165,7	123,7	104,6	126,2	83,9	1334,0
Basisszenario (Ø2031-2040)	67,6	66,4	85,1	108,2	106,3	143,1	173,6	183,6	104,7	79,0	79,1	61,1	1257,8

Q: Franziska Strauss, Herbert Formayer, Veronika Asamer, Erwin Schmid, 2010; Climate change data for Austria and the period 2008-2040 with one day and km2 resolution.

Ergebnisdarstellung: Dietmar Weinberger und Franz Sinabell, WIFO, www.wifo.ac.at.

Hinweise: Hervorgegangen aus dem Projekt "Werkzeuge für Modelle einer nachhaltigen Wirtschaft", im Rahmen der Programme proVISION und PFEIL10, finanziert vom Bundesministerium für Land- und Forstwirtschaft, Umwelt und Wasserwirtschaft.

Nähere Informationen: www.landnutzung.at

Referenz (Ø1991-2000): Klimabedingungen in der Periode 1991 bis 2000

Basisszenario (Ø2031-2040): Mittlerer Temperaturanstieg und gleichbleibende Niederschlagsverteilung