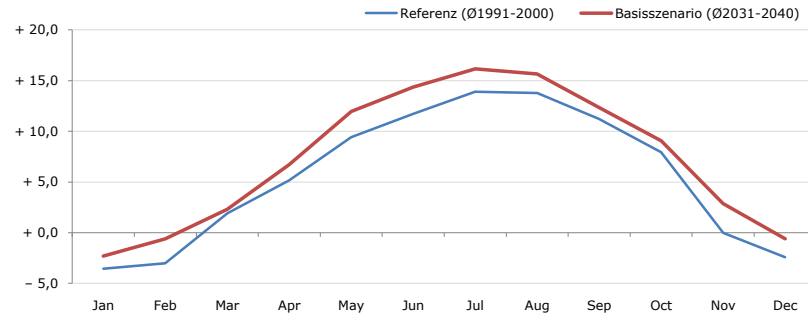


Gemeindename:
Gemeindekennzahl
Bezirk
Bundesland
Anzahl der Klimacluster

Pfarrwerfen
50416
Sankt Johann im Pongau
Salzburg
6

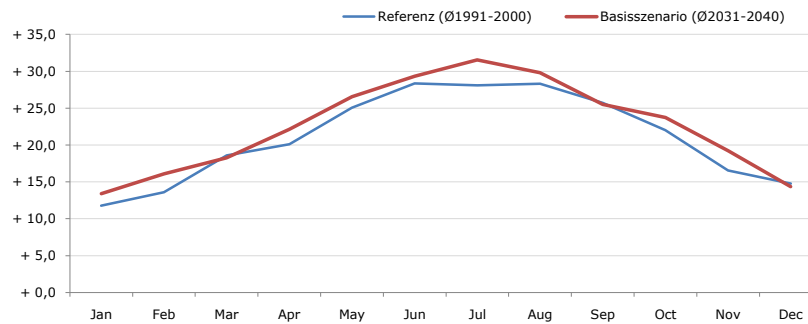


Durchschnittstemperatur [°C]



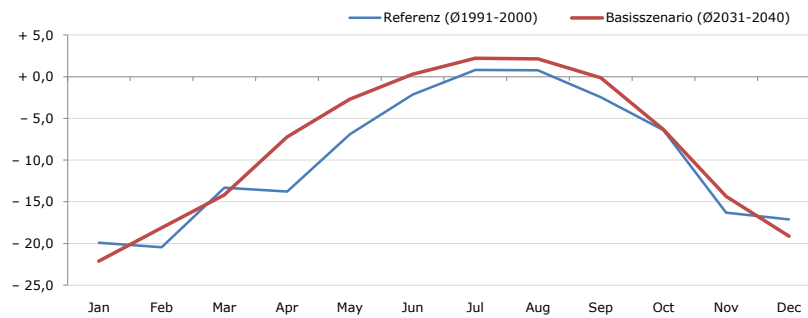
Average temperature [°C]	Jan	Feb	Mar	Apr	May	Jun	Jul	Aug	Sep	Oct	Nov	Dec	Jahr
Referenz (Ø1991-2000)	- 3,5	- 3,0	+ 1,9	+ 5,2	+ 9,4	+ 11,7	+ 13,9	+ 13,8	+ 11,2	+ 7,9	- 0,0	- 2,4	+ 5,6
Basisszenario (Ø2031-2040)	- 2,3	- 0,6	+ 2,3	+ 6,7	+ 12,0	+ 14,4	+ 16,1	+ 15,6	+ 12,3	+ 9,1	+ 2,9	- 0,6	+ 7,4

Maximum Temperatur [°C]



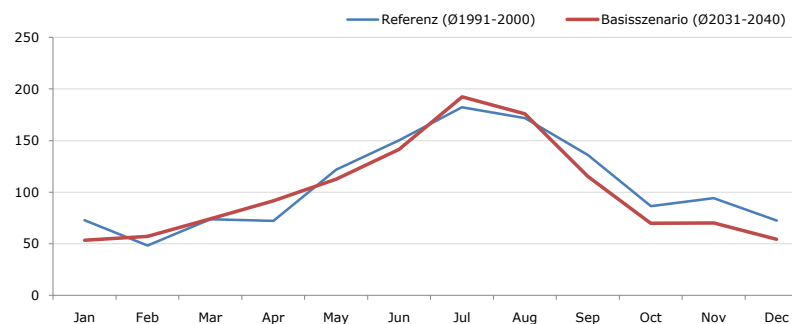
Maximum Temperatur [°C]	Jan	Feb	Mar	Apr	May	Jun	Jul	Aug	Sep	Oct	Nov	Dec	Jahr
Referenz (Ø1991-2000)	+ 11,8	+ 13,6	+ 18,6	+ 20,1	+ 25,1	+ 28,4	+ 28,1	+ 28,3	+ 25,7	+ 22,0	+ 16,5	+ 14,8	+ 21,1
Basisszenario (Ø2031-2040)	+ 13,4	+ 16,1	+ 18,3	+ 22,1	+ 26,6	+ 29,3	+ 31,5	+ 29,8	+ 25,5	+ 23,7	+ 19,2	+ 14,4	+ 22,5

Minimum Temperatur [°C]



Minimum Temperatur [°C]	Jan	Feb	Mar	Apr	May	Jun	Jul	Aug	Sep	Oct	Nov	Dec	Jahr
Referenz (Ø1991-2000)	- 19,9	- 20,4	- 13,3	- 13,8	- 6,9	- 2,2	+ 0,8	+ 0,8	- 2,4	- 6,4	- 16,3	- 17,1	- 9,7
Basisszenario (Ø2031-2040)	- 22,1	- 18,1	- 14,2	- 7,2	- 2,7	+ 0,3	+ 2,2	+ 2,1	- 0,1	- 6,3	- 14,4	- 19,1	- 8,3

Niederschlag [mm]



Niederschlag [mm]	Jan	Feb	Mar	Apr	May	Jun	Jul	Aug	Sep	Oct	Nov	Dec	Jahr
Referenz (Ø1991-2000)	72,8	48,2	73,7	72,1	121,7	150,4	182,2	171,9	136,2	86,6	94,1	72,4	1282,3
Basisszenario (Ø2031-2040)	53,5	57,3	74,1	91,5	112,8	141,6	192,2	175,9	115,3	70,0	70,0	54,4	1208,6

Q: Franziska Strauss, Herbert Formayer, Veronika Asamer, Erwin Schmid, 2010; Climate change data for Austria and the period 2008-2040 with one day and km2 resolution.

Ergebnisdarstellung: Dietmar Weinberger und Franz Sinabell, WIFO, www.wifo.ac.at.

Hinweise: Hervorgegangen aus dem Projekt "Werkzeuge für Modelle einer nachhaltigen Wirtschaft", im Rahmen der Programme proVISION und PFEIL10, finanziert vom Bundesministerium für Land- und Forstwirtschaft, Umwelt und Wasserwirtschaft.

Nähere Informationen: www.landnutzung.at

Referenz (Ø1991-2000): Klimabedingungen in der Periode 1991 bis 2000

Basisszenario (Ø2031-2040): Mittlerer Temperaturanstieg und gleichbleibende Niederschlagsverteilung