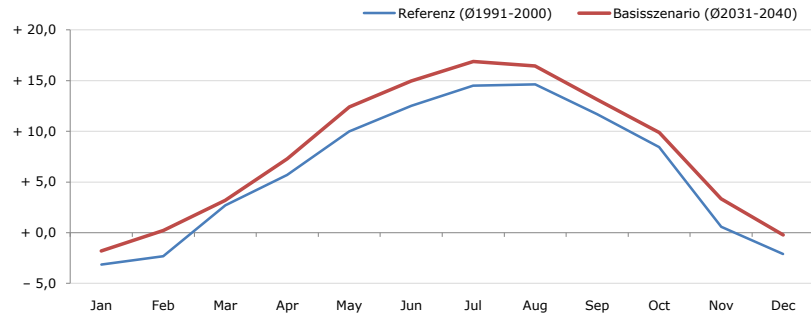


**Gemeindename:**  
 Gemeindegennzahl  
 Bezirk  
 Bundesland  
 Anzahl der Klimacluster

**Wagrain**  
 50423  
 Sankt Johann im Pongau  
 Salzburg  
 5

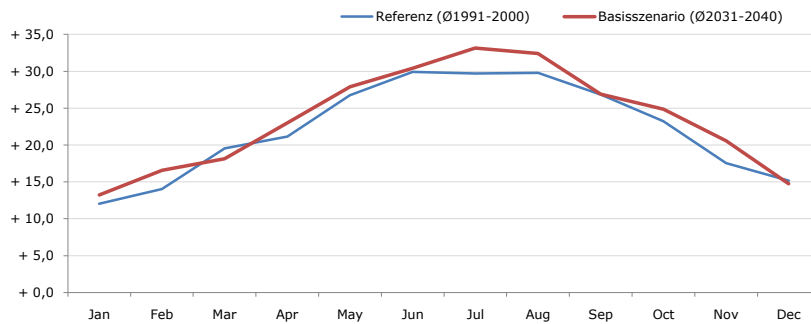


**Durchschnittstemperatur [°C]**



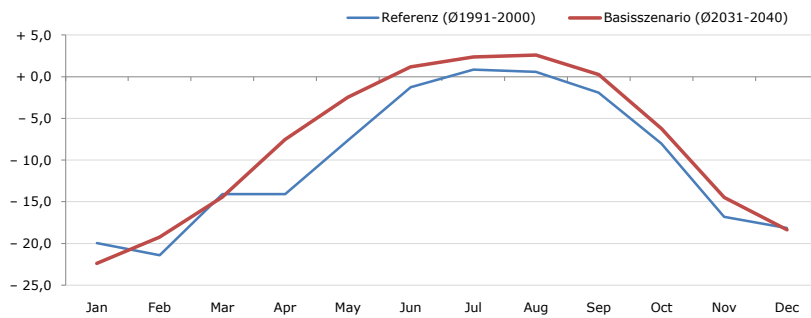
Average temperature [°C]	Jan	Feb	Mar	Apr	May	Jun	Jul	Aug	Sep	Oct	Nov	Dec	Jahr
Referenz (Ø1991-2000)	- 3,1	- 2,3	+ 2,7	+ 5,7	+ 10,0	+ 12,5	+ 14,5	+ 14,6	+ 11,7	+ 8,4	+ 0,6	- 2,1	<b>+ 6,2</b>
Basisszenario (Ø2031-2040)	- 1,8	+ 0,2	+ 3,2	+ 7,3	+ 12,4	+ 15,0	+ 16,9	+ 16,5	+ 13,1	+ 9,9	+ 3,4	- 0,2	<b>+ 8,0</b>

**Maximum Temperatur [°C]**



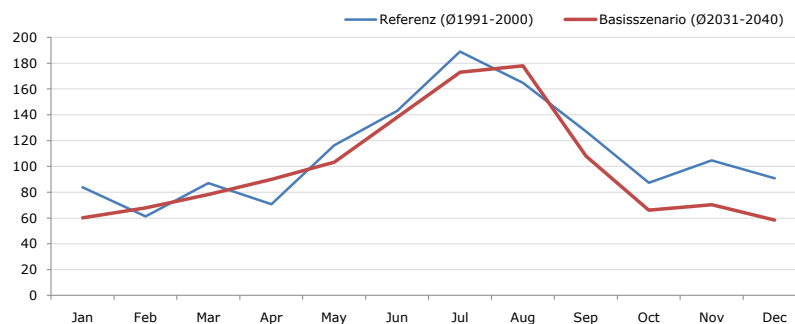
Maximum Temperatur [°C]	Jan	Feb	Mar	Apr	May	Jun	Jul	Aug	Sep	Oct	Nov	Dec	Jahr
Referenz (Ø1991-2000)	+ 12,0	+ 14,0	+ 19,6	+ 21,1	+ 26,8	+ 29,9	+ 29,7	+ 29,8	+ 26,9	+ 23,2	+ 17,5	+ 15,2	<b>+ 22,2</b>
Basisszenario (Ø2031-2040)	+ 13,2	+ 16,6	+ 18,1	+ 23,0	+ 27,9	+ 30,4	+ 33,2	+ 32,4	+ 26,9	+ 24,9	+ 20,5	+ 14,8	<b>+ 23,5</b>

**Minimum Temperatur [°C]**



Minimum Temperatur [°C]	Jan	Feb	Mar	Apr	May	Jun	Jul	Aug	Sep	Oct	Nov	Dec	Jahr
Referenz (Ø1991-2000)	- 20,0	- 21,4	- 14,1	- 14,1	- 7,6	- 1,3	+ 0,8	+ 0,6	- 1,9	- 8,0	- 16,8	- 18,2	<b>- 10,1</b>
Basisszenario (Ø2031-2040)	- 22,4	- 19,2	- 14,4	- 7,5	- 2,5	+ 1,2	+ 2,4	+ 2,6	+ 0,3	- 6,2	- 14,5	- 18,4	<b>- 8,2</b>

**Niederschlag [mm]**



Niederschlag [mm]	Jan	Feb	Mar	Apr	May	Jun	Jul	Aug	Sep	Oct	Nov	Dec	Jahr
Referenz (Ø1991-2000)	83,9	61,2	87,0	70,6	116,3	143,2	188,9	164,8	127,2	87,2	104,7	90,7	<b>1325,7</b>
Basisszenario (Ø2031-2040)	60,2	67,9	78,3	90,0	103,3	137,9	173,0	178,0	108,0	66,0	70,3	58,4	<b>1191,2</b>

Q: Franziska Strauss, Herbert Formayer, Veronika Asamer, Erwin Schmid, 2010; Climate change data for Austria and the period 2008-2040 with one day and km2 resolution.

Ergebnisdarstellung: Dietmar Weinberger und Franz Sinabell, WIFO, www.wifo.ac.at.

Hinweise: Hervorgegangen aus dem Projekt "Werkzeuge für Modelle einer nachhaltigen Wirtschaft", im Rahmen der Programme proVISION und PFEIL10, finanziert vom Bundesministerium für Land- und Forstwirtschaft, Umwelt und Wasserwirtschaft.

Nähere Informationen: www.landnutzung.at

Referenz (Ø1991-2000): Klimabedingungen in der Periode 1991 bis 2000

Basisszenario (Ø2031-2040): Mittlerer Temperaturanstieg und gleichbleibende Niederschlagsverteilung