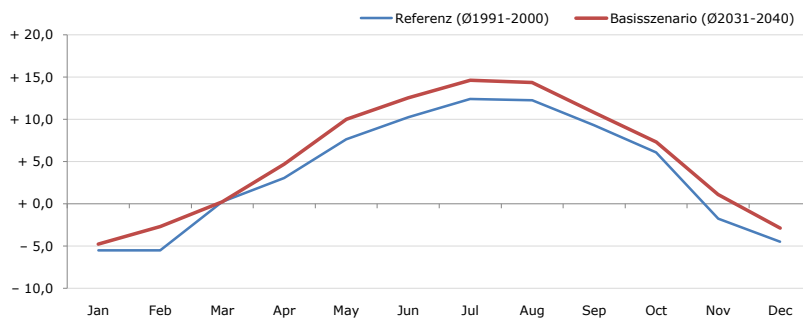


Gemeindename:
 Gemeindegennzahl
 Bezirk
 Bundesland
 Anzahl der Klimacluster

Ramingstein
 50506
 Tamsweg
 Salzburg
 6

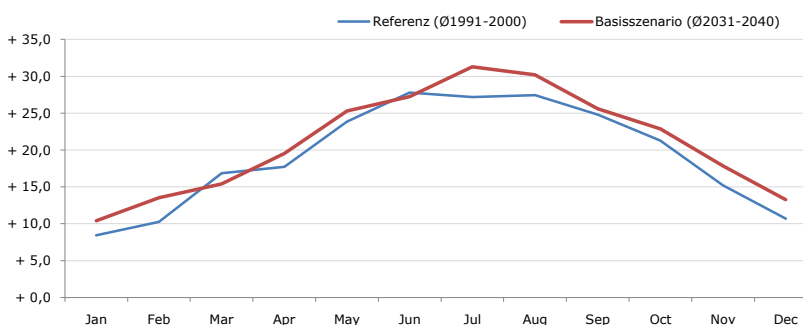


Durchschnittstemperatur [°C]



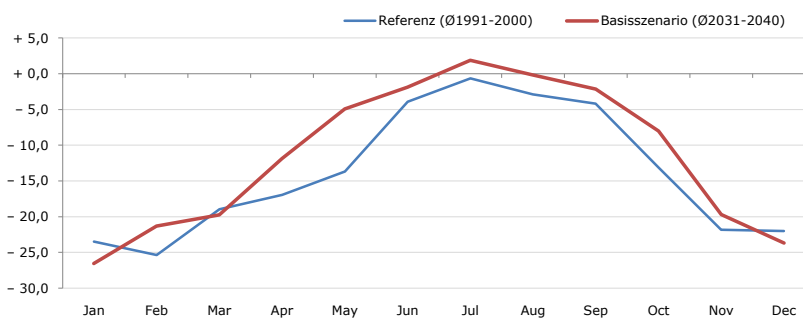
Average temperature [°C]	Jan	Feb	Mar	Apr	May	Jun	Jul	Aug	Sep	Oct	Nov	Dec	Jahr
Referenz (Ø1991-2000)	- 5,5	- 5,5	+ 0,3	+ 3,1	+ 7,6	+ 10,2	+ 12,4	+ 12,3	+ 9,3	+ 6,1	- 1,8	- 4,5	+ 3,7
Basisszenario (Ø2031-2040)	- 4,7	- 2,7	+ 0,2	+ 4,7	+ 10,0	+ 12,6	+ 14,6	+ 14,4	+ 10,8	+ 7,3	+ 1,1	- 2,9	+ 5,5

Maximum Temperatur [°C]



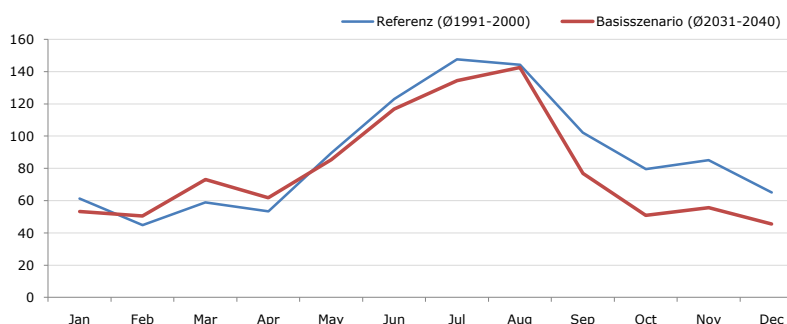
Maximum Temperatur [°C]	Jan	Feb	Mar	Apr	May	Jun	Jul	Aug	Sep	Oct	Nov	Dec	Jahr
Referenz (Ø1991-2000)	+ 8,4	+ 10,2	+ 16,9	+ 17,7	+ 23,8	+ 27,8	+ 27,2	+ 27,4	+ 24,8	+ 21,3	+ 15,2	+ 10,7	+ 19,3
Basisszenario (Ø2031-2040)	+ 10,4	+ 13,5	+ 15,4	+ 19,5	+ 25,3	+ 27,3	+ 31,3	+ 30,2	+ 25,6	+ 22,9	+ 17,8	+ 13,3	+ 21,1

Minimum Temperatur [°C]



Minimum Temperatur [°C]	Jan	Feb	Mar	Apr	May	Jun	Jul	Aug	Sep	Oct	Nov	Dec	Jahr
Referenz (Ø1991-2000)	- 23,5	- 25,4	- 19,0	- 17,0	- 13,7	- 3,9	- 0,7	- 2,9	- 4,2	- 13,1	- 21,8	- 22,0	- 13,9
Basisszenario (Ø2031-2040)	- 26,5	- 21,3	- 19,8	- 11,9	- 4,9	- 1,9	+ 1,9	- 0,2	- 2,1	- 8,0	- 19,7	- 23,7	- 11,5

Niederschlag [mm]



Niederschlag [mm]	Jan	Feb	Mar	Apr	May	Jun	Jul	Aug	Sep	Oct	Nov	Dec	Jahr
Referenz (Ø1991-2000)	61,4	44,8	58,9	53,4	89,4	123,1	147,7	144,2	102,3	79,6	85,1	65,1	1054,9
Basisszenario (Ø2031-2040)	53,3	50,5	73,1	61,9	85,4	116,8	134,3	142,5	76,8	50,9	55,6	45,6	946,7

Q: Franziska Strauss, Herbert Formayer, Veronika Asamer, Erwin Schmid, 2010; Climate change data for Austria and the period 2008-2040 with one day and km2 resolution.

Ergebnisdarstellung: Dietmar Weinberger und Franz Sinabell, WIFO, www.wifo.ac.at.

Hinweise: Hervorgegangen aus dem Projekt "Werkzeuge für Modelle einer nachhaltigen Wirtschaft", im Rahmen der Programme proVISION und PFEIL10, finanziert vom Bundesministerium für Land- und Forstwirtschaft, Umwelt und Wasserwirtschaft.

Nähere Informationen: www.landnutzung.at

Referenz (Ø1991-2000): Klimabedingungen in der Periode 1991 bis 2000

Basisszenario (Ø2031-2040): Mittlerer Temperaturanstieg und gleichbleibende Niederschlagsverteilung