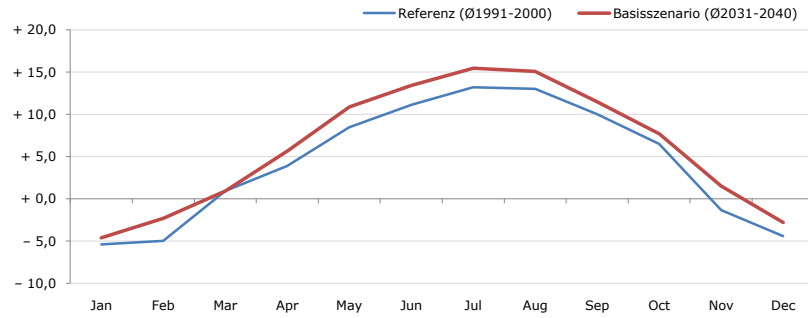


**Gemeindename:**  
 Gemeindegennzahl  
 Bezirk  
 Bundesland  
 Anzahl der Klimacluster

**Sankt Michael im Lungau**  
 50509  
 Tamsweg  
 Salzburg  
 5

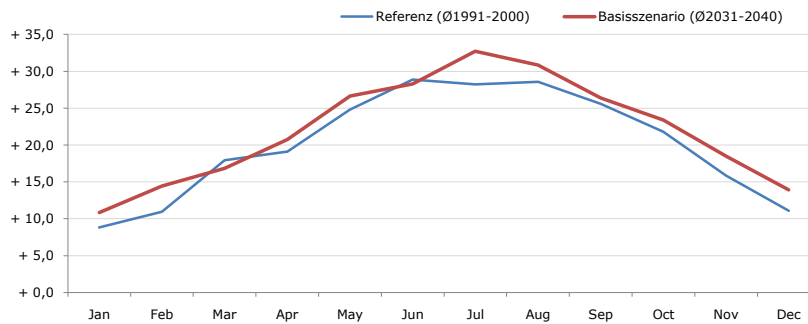


**Durchschnittstemperatur [°C]**



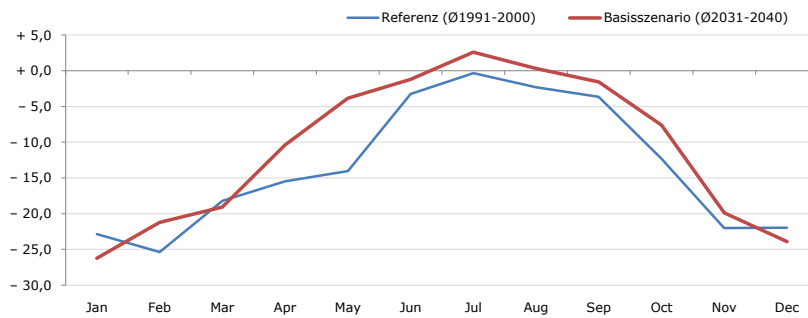
| Average temperature [°C]   | Jan   | Feb   | Mar   | Apr   | May    | Jun    | Jul    | Aug    | Sep    | Oct   | Nov   | Dec   | Jahr  |
|----------------------------|-------|-------|-------|-------|--------|--------|--------|--------|--------|-------|-------|-------|-------|
| Referenz (Ø1991-2000)      | - 5,4 | - 5,0 | + 1,0 | + 3,9 | + 8,5  | + 11,1 | + 13,2 | + 13,0 | + 10,0 | + 6,5 | - 1,3 | - 4,4 | + 4,3 |
| Basisszenario (Ø2031-2040) | - 4,6 | - 2,3 | + 0,9 | + 5,7 | + 10,9 | + 13,4 | + 15,5 | + 15,1 | + 11,5 | + 7,7 | + 1,5 | - 2,8 | + 6,1 |

**Maximum Temperatur [°C]**



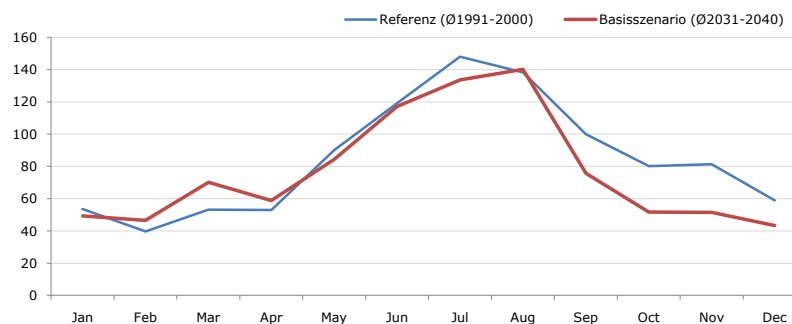
| Maximum Temperatur [°C]    | Jan    | Feb    | Mar    | Apr    | May    | Jun    | Jul    | Aug    | Sep    | Oct    | Nov    | Dec    | Jahr   |
|----------------------------|--------|--------|--------|--------|--------|--------|--------|--------|--------|--------|--------|--------|--------|
| Referenz (Ø1991-2000)      | + 8,8  | + 11,0 | + 17,9 | + 19,1 | + 24,8 | + 28,9 | + 28,2 | + 28,6 | + 25,6 | + 21,8 | + 15,9 | + 11,1 | + 20,2 |
| Basisszenario (Ø2031-2040) | + 10,9 | + 14,4 | + 16,8 | + 20,7 | + 26,6 | + 28,3 | + 32,7 | + 30,9 | + 26,4 | + 23,4 | + 18,5 | + 13,9 | + 22,0 |

**Minimum Temperatur [°C]**



| Minimum Temperatur [°C]    | Jan    | Feb    | Mar    | Apr    | May    | Jun   | Jul   | Aug   | Sep   | Oct    | Nov    | Dec    | Jahr   |
|----------------------------|--------|--------|--------|--------|--------|-------|-------|-------|-------|--------|--------|--------|--------|
| Referenz (Ø1991-2000)      | - 22,9 | - 25,4 | - 18,2 | - 15,5 | - 14,1 | - 3,2 | - 0,4 | - 2,3 | - 3,6 | - 12,3 | - 22,0 | - 22,0 | - 13,4 |
| Basisszenario (Ø2031-2040) | - 26,2 | - 21,2 | - 19,1 | - 10,4 | - 3,8  | - 1,2 | + 2,6 | + 0,3 | - 1,6 | - 7,6  | - 19,9 | - 23,9 | - 10,9 |

**Niederschlag [mm]**



| Niederschlag [mm]          | Jan  | Feb  | Mar  | Apr  | May  | Jun   | Jul   | Aug   | Sep   | Oct  | Nov  | Dec  | Jahr   |
|----------------------------|------|------|------|------|------|-------|-------|-------|-------|------|------|------|--------|
| Referenz (Ø1991-2000)      | 53,5 | 39,7 | 53,1 | 53,0 | 90,1 | 119,2 | 148,0 | 138,4 | 100,0 | 80,2 | 81,3 | 58,9 | 1015,5 |
| Basisszenario (Ø2031-2040) | 49,4 | 46,5 | 70,2 | 58,8 | 84,5 | 117,2 | 133,7 | 140,3 | 75,7  | 51,6 | 51,6 | 43,4 | 922,7  |

Q: Franziska Strauss, Herbert Formayer, Veronika Asamer, Erwin Schmid, 2010; Climate change data for Austria and the period 2008-2040 with one day and km2 resolution.

Ergebnisdarstellung: Dietmar Weinberger und Franz Sinabell, WIFO, www.wifo.ac.at.

Hinweise: Hervorgegangen aus dem Projekt "Werkzeuge für Modelle einer nachhaltigen Wirtschaft", im Rahmen der Programme proVISION und PFEIL10, finanziert vom Bundesministerium für Land- und Forstwirtschaft, Umwelt und Wasserwirtschaft.

Nähere Informationen: www.landnutzung.at

Referenz (Ø1991-2000): Klimabedingungen in der Periode 1991 bis 2000

Basisszenario (Ø2031-2040): Mittlerer Temperaturanstieg und gleichbleibende Niederschlagsverteilung