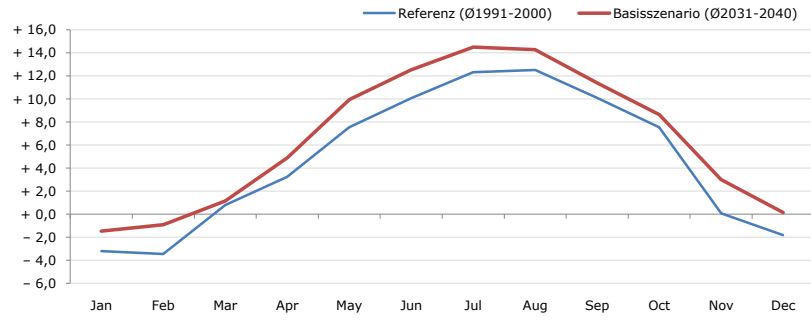


Gemeindename:
 Gemeindegennzahl
 Bezirk
 Bundesland
 Anzahl der Klimacluster

Saalbach-Hinterglemm
 50618
 Zell am See
 Salzburg
 5

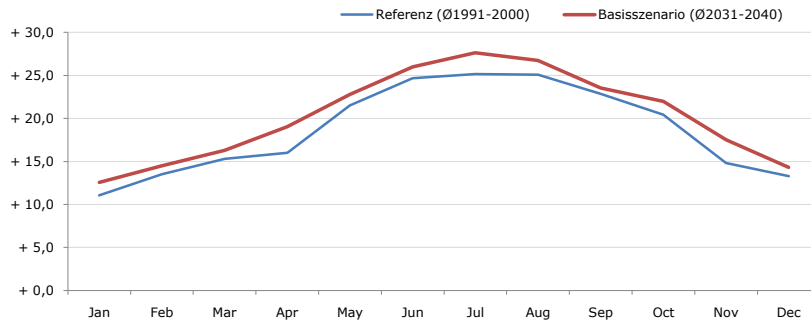


Durchschnittstemperatur [°C]



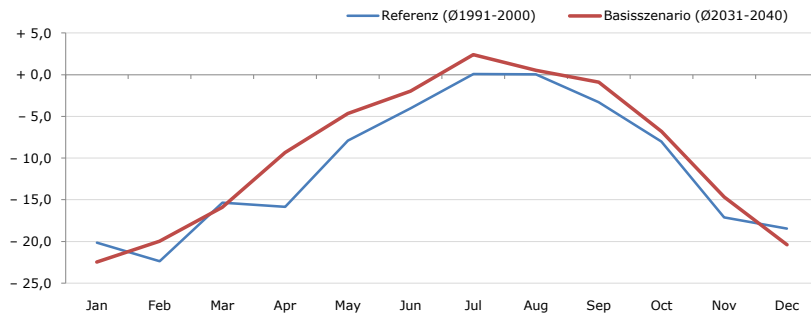
Average temperature [°C]	Jan	Feb	Mar	Apr	May	Jun	Jul	Aug	Sep	Oct	Nov	Dec	Jahr
Referenz (Ø1991-2000)	- 3,2	- 3,4	+ 0,8	+ 3,2	+ 7,5	+ 10,1	+ 12,3	+ 12,5	+ 10,1	+ 7,5	+ 0,1	- 1,8	+ 4,7
Basisszenario (Ø2031-2040)	- 1,5	- 0,9	+ 1,2	+ 4,9	+ 9,9	+ 12,5	+ 14,5	+ 14,3	+ 11,4	+ 8,6	+ 3,0	+ 0,1	+ 6,6

Maximum Temperatur [°C]



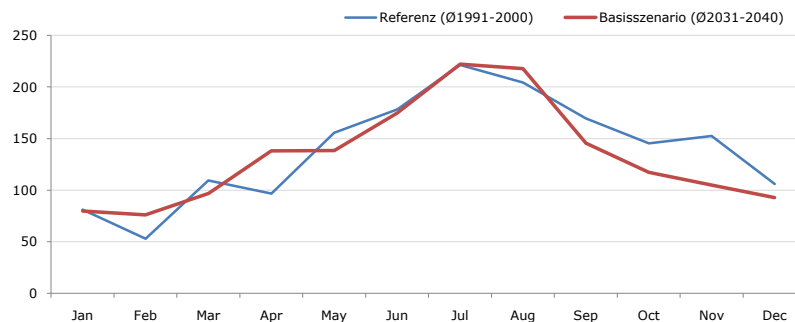
Maximum Temperatur [°C]	Jan	Feb	Mar	Apr	May	Jun	Jul	Aug	Sep	Oct	Nov	Dec	Jahr
Referenz (Ø1991-2000)	+ 11,0	+ 13,5	+ 15,3	+ 16,0	+ 21,5	+ 24,7	+ 25,2	+ 25,1	+ 22,9	+ 20,4	+ 14,8	+ 13,3	+ 18,7
Basisszenario (Ø2031-2040)	+ 12,6	+ 14,5	+ 16,3	+ 19,0	+ 22,8	+ 26,0	+ 27,6	+ 26,7	+ 23,5	+ 22,0	+ 17,5	+ 14,3	+ 20,3

Minimum Temperatur [°C]



Minimum Temperatur [°C]	Jan	Feb	Mar	Apr	May	Jun	Jul	Aug	Sep	Oct	Nov	Dec	Jahr
Referenz (Ø1991-2000)	- 20,2	- 22,4	- 15,3	- 15,9	- 7,9	- 4,0	+ 0,1	+ 0,0	- 3,3	- 8,0	- 17,1	- 18,5	- 11,0
Basisszenario (Ø2031-2040)	- 22,5	- 20,0	- 15,9	- 9,4	- 4,6	- 2,0	+ 2,4	+ 0,5	- 0,9	- 6,8	- 14,7	- 20,4	- 9,5

Niederschlag [mm]



Niederschlag [mm]	Jan	Feb	Mar	Apr	May	Jun	Jul	Aug	Sep	Oct	Nov	Dec	Jahr
Referenz (Ø1991-2000)	81,2	53,0	109,6	96,8	155,5	178,4	221,3	204,4	169,5	145,5	152,6	105,9	1673,7
Basisszenario (Ø2031-2040)	79,7	76,2	96,9	138,1	138,3	174,6	222,0	217,8	145,4	117,3	104,8	92,7	1603,8

Q: Franziska Strauss, Herbert Formayer, Veronika Asamer, Erwin Schmid, 2010; Climate change data for Austria and the period 2008-2040 with one day and km2 resolution.

Ergebnisdarstellung: Dietmar Weinberger und Franz Sinabell, WIFO, www.wifo.ac.at.

Hinweise: Hervorgegangen aus dem Projekt "Werkzeuge für Modelle einer nachhaltigen Wirtschaft", im Rahmen der Programme proVISION und PFEIL10, finanziert vom Bundesministerium für Land- und Forstwirtschaft, Umwelt und Wasserwirtschaft.

Nähere Informationen: www.landnutzung.at

Referenz (Ø1991-2000): Klimabedingungen in der Periode 1991 bis 2000

Basisszenario (Ø2031-2040): Mittlerer Temperaturanstieg und gleichbleibende Niederschlagsverteilung