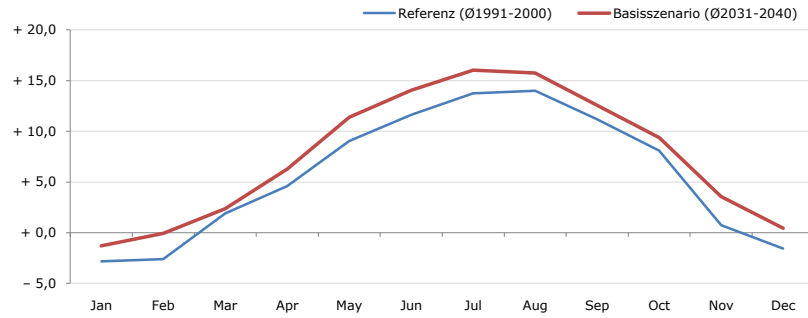


Gemeindename:
 Gemeindegennzahl
 Bezirk
 Bundesland
 Anzahl der Klimacluster

Sankt Martin bei Lofer
 50620
 Zell am See
 Salzburg
 7

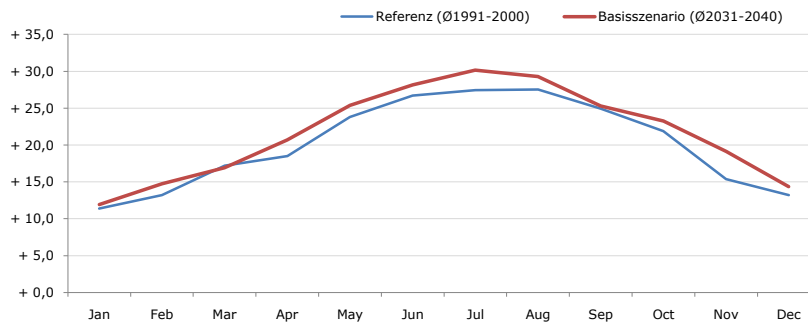


Durchschnittstemperatur [°C]



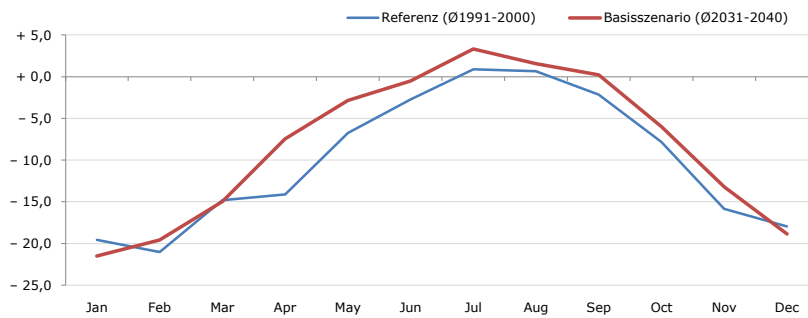
Average temperature [°C]	Jan	Feb	Mar	Apr	May	Jun	Jul	Aug	Sep	Oct	Nov	Dec	Jahr
Referenz (Ø1991-2000)	- 2,8	- 2,6	+ 1,9	+ 4,6	+ 9,0	+ 11,6	+ 13,7	+ 14,0	+ 11,2	+ 8,1	+ 0,7	- 1,6	+ 5,7
Basisszenario (Ø2031-2040)	- 1,3	- 0,1	+ 2,4	+ 6,3	+ 11,4	+ 14,0	+ 16,0	+ 15,7	+ 12,6	+ 9,4	+ 3,6	+ 0,5	+ 7,6

Maximum Temperatur [°C]



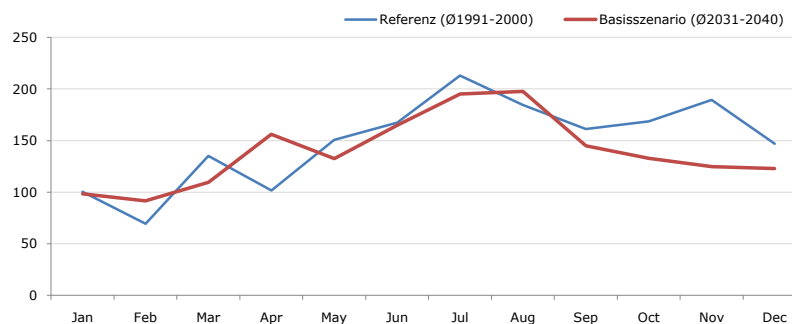
Maximum Temperatur [°C]	Jan	Feb	Mar	Apr	May	Jun	Jul	Aug	Sep	Oct	Nov	Dec	Jahr
Referenz (Ø1991-2000)	+ 11,4	+ 13,2	+ 17,2	+ 18,5	+ 23,8	+ 26,7	+ 27,5	+ 27,5	+ 24,9	+ 21,9	+ 15,4	+ 13,2	+ 20,1
Basisszenario (Ø2031-2040)	+ 11,9	+ 14,7	+ 16,9	+ 20,7	+ 25,4	+ 28,2	+ 30,1	+ 29,3	+ 25,3	+ 23,3	+ 19,1	+ 14,4	+ 21,6

Minimum Temperatur [°C]



Minimum Temperatur [°C]	Jan	Feb	Mar	Apr	May	Jun	Jul	Aug	Sep	Oct	Nov	Dec	Jahr
Referenz (Ø1991-2000)	- 19,6	- 21,0	- 14,8	- 14,1	- 6,8	- 2,7	+ 0,9	+ 0,7	- 2,1	- 7,8	- 15,8	- 18,0	- 10,0
Basisszenario (Ø2031-2040)	- 21,5	- 19,6	- 15,0	- 7,5	- 2,9	- 0,5	+ 3,3	+ 1,6	+ 0,2	- 6,0	- 13,2	- 18,9	- 8,3

Niederschlag [mm]



Niederschlag [mm]	Jan	Feb	Mar	Apr	May	Jun	Jul	Aug	Sep	Oct	Nov	Dec	Jahr
Referenz (Ø1991-2000)	100,6	69,3	135,3	101,6	150,8	167,3	212,9	184,6	161,3	168,8	189,5	146,8	1788,7
Basisszenario (Ø2031-2040)	98,3	91,6	109,5	156,1	132,6	164,7	195,1	197,5	144,8	132,7	124,7	122,9	1670,4

Q: Franziska Strauss, Herbert Formayer, Veronika Asamer, Erwin Schmid, 2010; Climate change data for Austria and the period 2008-2040 with one day and km2 resolution.

Ergebnisdarstellung: Dietmar Weinberger und Franz Sinabell, WIFO, www.wifo.ac.at.

Hinweise: Hervorgegangen aus dem Projekt "Werkzeuge für Modelle einer nachhaltigen Wirtschaft", im Rahmen der Programme proVISION und PFEIL10, finanziert vom Bundesministerium für Land- und Forstwirtschaft, Umwelt und Wasserwirtschaft.

Nähere Informationen: www.landnutzung.at

Referenz (Ø1991-2000): Klimabedingungen in der Periode 1991 bis 2000

Basisszenario (Ø2031-2040): Mittlerer Temperaturanstieg und gleichbleibende Niederschlagsverteilung