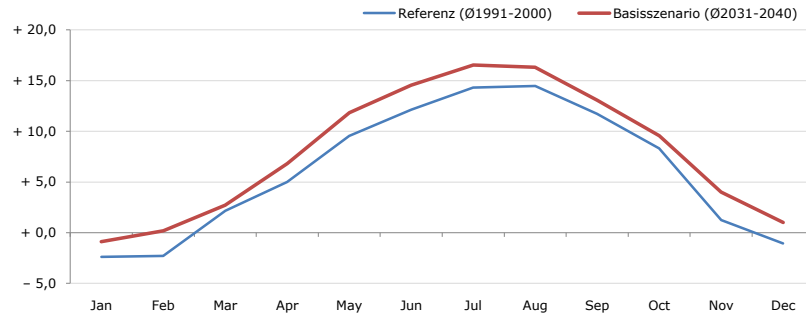


Gemeindename:
 Gemeindegennzahl
 Bezirk
 Bundesland
 Anzahl der Klimacluster

Unken
 50623
 Zell am See
 Salzburg
 5

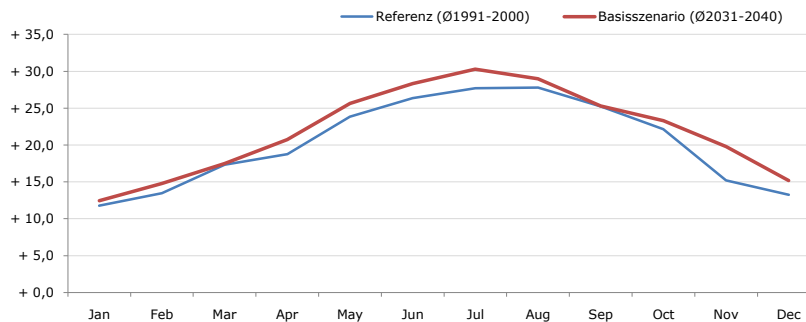


Durchschnittstemperatur [°C]



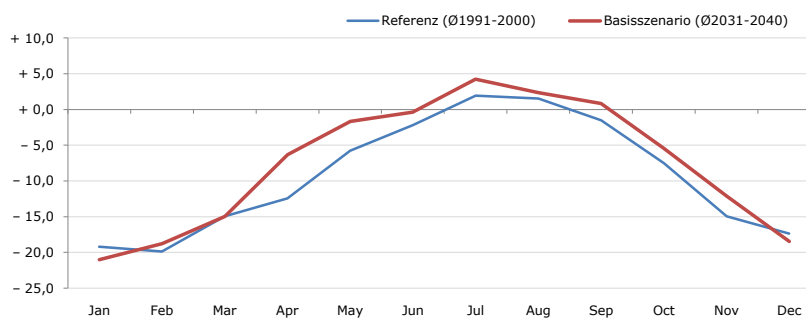
Average temperature [°C]	Jan	Feb	Mar	Apr	May	Jun	Jul	Aug	Sep	Oct	Nov	Dec	Jahr
Referenz (Ø1991-2000)	- 2,4	- 2,3	+ 2,2	+ 5,0	+ 9,5	+ 12,1	+ 14,3	+ 14,5	+ 11,7	+ 8,3	+ 1,2	- 1,0	+ 6,2
Basisszenario (Ø2031-2040)	- 0,9	+ 0,2	+ 2,7	+ 6,8	+ 11,8	+ 14,6	+ 16,6	+ 16,3	+ 13,1	+ 9,6	+ 4,0	+ 1,0	+ 8,0

Maximum Temperatur [°C]



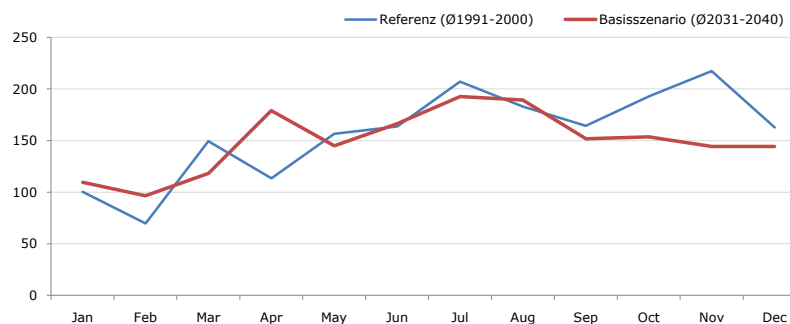
Maximum Temperatur [°C]	Jan	Feb	Mar	Apr	May	Jun	Jul	Aug	Sep	Oct	Nov	Dec	Jahr
Referenz (Ø1991-2000)	+ 11,8	+ 13,5	+ 17,3	+ 18,8	+ 23,8	+ 26,4	+ 27,7	+ 27,8	+ 25,2	+ 22,1	+ 15,2	+ 13,3	+ 20,3
Basisszenario (Ø2031-2040)	+ 12,4	+ 14,8	+ 17,5	+ 20,7	+ 25,6	+ 28,3	+ 30,3	+ 29,0	+ 25,3	+ 23,3	+ 19,8	+ 15,2	+ 21,9

Minimum Temperatur [°C]



Minimum Temperatur [°C]	Jan	Feb	Mar	Apr	May	Jun	Jul	Aug	Sep	Oct	Nov	Dec	Jahr
Referenz (Ø1991-2000)	- 19,2	- 19,9	- 14,9	- 12,5	- 5,8	- 2,2	+ 2,0	+ 1,6	- 1,5	- 7,5	- 14,9	- 17,4	- 9,3
Basisszenario (Ø2031-2040)	- 21,0	- 18,8	- 15,0	- 6,3	- 1,7	- 0,4	+ 4,3	+ 2,3	+ 0,8	- 5,4	- 12,1	- 18,5	- 7,6

Niederschlag [mm]



Niederschlag [mm]	Jan	Feb	Mar	Apr	May	Jun	Jul	Aug	Sep	Oct	Nov	Dec	Jahr
Referenz (Ø1991-2000)	100,3	69,8	149,4	113,4	156,6	163,6	207,1	182,8	164,2	193,0	217,3	162,8	1880,2
Basisszenario (Ø2031-2040)	109,4	96,6	118,1	178,9	144,8	166,3	192,6	189,2	151,7	153,5	144,2	144,3	1789,5

Q: Franziska Strauss, Herbert Formayer, Veronika Asamer, Erwin Schmid, 2010; Climate change data for Austria and the period 2008-2040 with one day and km2 resolution.

Ergebnisdarstellung: Dietmar Weinberger und Franz Sinabell, WIFO, www.wifo.ac.at.

Hinweise: Hervorgegangen aus dem Projekt "Werkzeuge für Modelle einer nachhaltigen Wirtschaft", im Rahmen der Programme proVISION und PFEIL10, finanziert vom Bundesministerium für Land- und Forstwirtschaft, Umwelt und Wasserwirtschaft.

Nähere Informationen: www.landnutzung.at

Referenz (Ø1991-2000): Klimabedingungen in der Periode 1991 bis 2000

Basisszenario (Ø2031-2040): Mittlerer Temperaturanstieg und gleichbleibende Niederschlagsverteilung