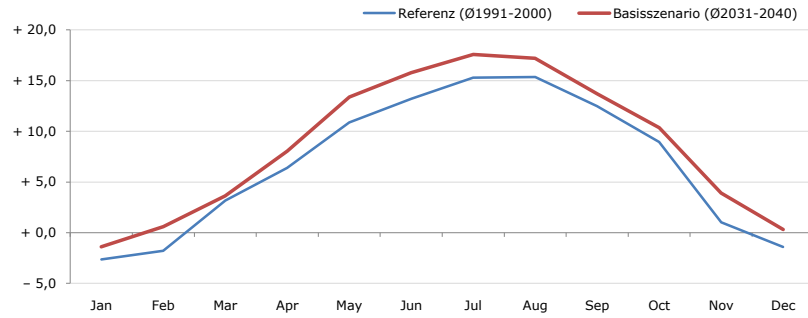


Gemeindename:
 Gemeindegennzahl
 Bezirk
 Bundesland
 Anzahl der Klimacluster

Zell am See
 50628
 Zell am See
 Salzburg
 7

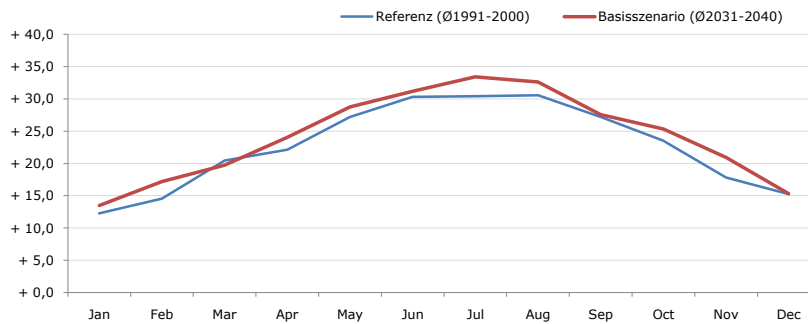


Durchschnittstemperatur [°C]



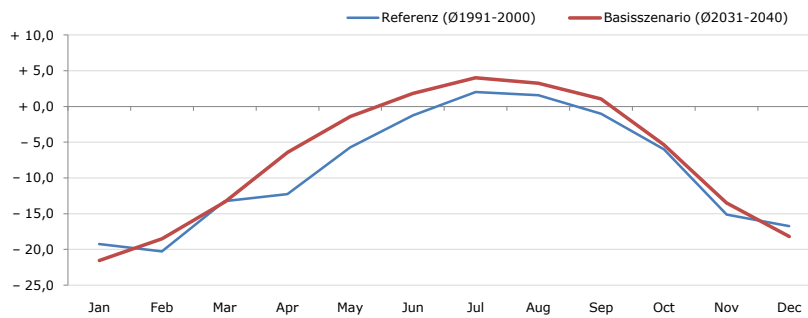
Average temperature [°C]	Jan	Feb	Mar	Apr	May	Jun	Jul	Aug	Sep	Oct	Nov	Dec	Jahr
Referenz (Ø1991-2000)	- 2,6	- 1,8	+ 3,2	+ 6,4	+ 10,9	+ 13,2	+ 15,3	+ 15,4	+ 12,5	+ 8,9	+ 1,0	- 1,4	+ 6,8
Basisszenario (Ø2031-2040)	- 1,4	+ 0,6	+ 3,6	+ 8,1	+ 13,4	+ 15,8	+ 17,6	+ 17,2	+ 13,7	+ 10,3	+ 3,9	+ 0,3	+ 8,6

Maximum Temperatur [°C]



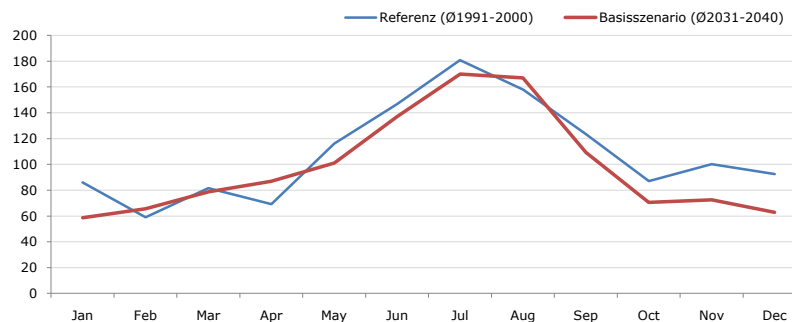
Maximum Temperatur [°C]	Jan	Feb	Mar	Apr	May	Jun	Jul	Aug	Sep	Oct	Nov	Dec	Jahr
Referenz (Ø1991-2000)	+ 12,3	+ 14,5	+ 20,4	+ 22,1	+ 27,2	+ 30,3	+ 30,4	+ 30,6	+ 27,2	+ 23,5	+ 17,8	+ 15,3	+ 22,7
Basisszenario (Ø2031-2040)	+ 13,5	+ 17,2	+ 19,7	+ 24,1	+ 28,8	+ 31,2	+ 33,4	+ 32,6	+ 27,6	+ 25,4	+ 20,9	+ 15,3	+ 24,2

Minimum Temperatur [°C]



Minimum Temperatur [°C]	Jan	Feb	Mar	Apr	May	Jun	Jul	Aug	Sep	Oct	Nov	Dec	Jahr
Referenz (Ø1991-2000)	- 19,2	- 20,3	- 13,2	- 12,3	- 5,7	- 1,3	+ 2,0	+ 1,6	- 1,0	- 6,0	- 15,1	- 16,7	- 8,9
Basisszenario (Ø2031-2040)	- 21,6	- 18,5	- 13,4	- 6,4	- 1,4	+ 1,8	+ 4,0	+ 3,3	+ 1,1	- 5,3	- 13,5	- 18,2	- 7,3

Niederschlag [mm]



Niederschlag [mm]	Jan	Feb	Mar	Apr	May	Jun	Jul	Aug	Sep	Oct	Nov	Dec	Jahr
Referenz (Ø1991-2000)	86,1	58,9	81,5	69,3	116,0	146,7	180,9	158,1	123,4	87,1	100,1	92,4	1300,6
Basisszenario (Ø2031-2040)	58,6	65,6	78,8	87,0	101,0	137,1	170,0	167,1	109,3	70,6	72,6	62,9	1180,5

Q: Franziska Strauss, Herbert Formayer, Veronika Asamer, Erwin Schmid, 2010; Climate change data for Austria and the period 2008-2040 with one day and km2 resolution.

Ergebnisdarstellung: Dietmar Weinberger und Franz Sinabell, WIFO, www.wifo.ac.at.

Hinweise: Hervorgegangen aus dem Projekt "Werkzeuge für Modelle einer nachhaltigen Wirtschaft", im Rahmen der Programme proVISION und PFEIL10, finanziert vom Bundesministerium für Land- und Forstwirtschaft, Umwelt und Wasserwirtschaft.

Nähere Informationen: www.landnutzung.at

Referenz (Ø1991-2000): Klimabedingungen in der Periode 1991 bis 2000

Basisszenario (Ø2031-2040): Mittlerer Temperaturanstieg und gleichbleibende Niederschlagsverteilung