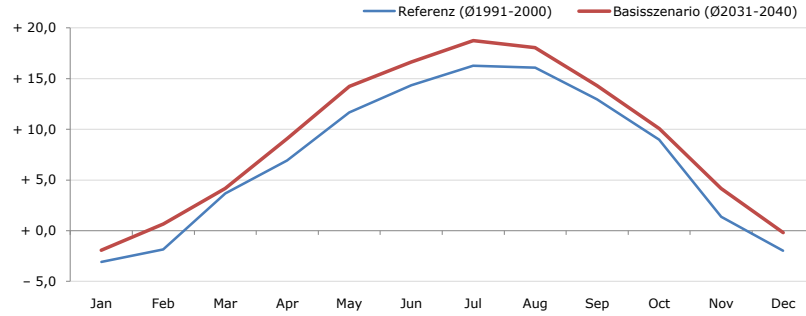


Gemeindename:
 Gemeindegennzahl
 Bezirk
 Bundesland
 Anzahl der Klimacluster

Breitenau am Hochlantsch
 60203
 Bruck an der Mur
 Steiermark
 4

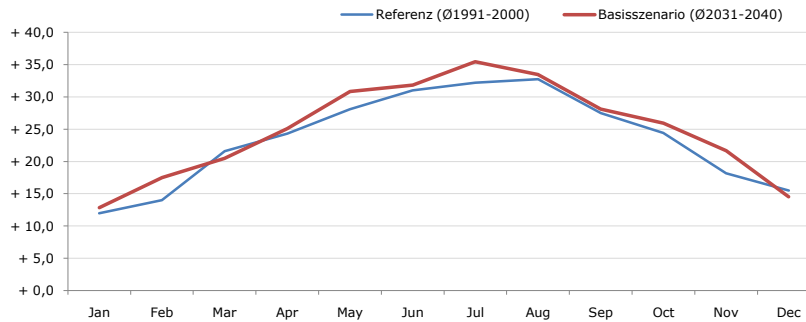


Durchschnittstemperatur [°C]



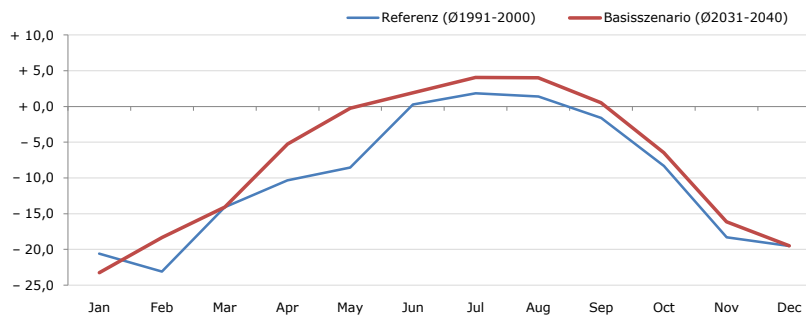
Average temperature [°C]	Jan	Feb	Mar	Apr	May	Jun	Jul	Aug	Sep	Oct	Nov	Dec	Jahr
Referenz (Ø1991-2000)	- 3,1	- 1,8	+ 3,7	+ 6,9	+ 11,6	+ 14,3	+ 16,3	+ 16,1	+ 12,9	+ 9,0	+ 1,4	- 2,0	+ 7,2
Basisszenario (Ø2031-2040)	- 1,9	+ 0,7	+ 4,2	+ 9,1	+ 14,2	+ 16,6	+ 18,7	+ 18,1	+ 14,3	+ 10,1	+ 4,2	- 0,2	+ 9,0

Maximum Temperatur [°C]



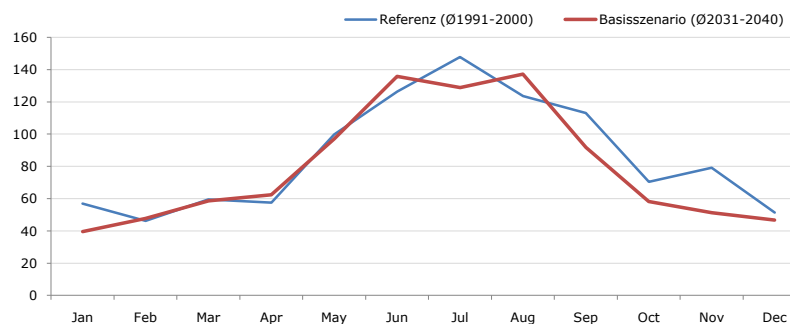
Maximum Temperatur [°C]	Jan	Feb	Mar	Apr	May	Jun	Jul	Aug	Sep	Oct	Nov	Dec	Jahr
Referenz (Ø1991-2000)	+ 12,0	+ 14,0	+ 21,6	+ 24,3	+ 28,1	+ 31,0	+ 32,2	+ 32,8	+ 27,5	+ 24,4	+ 18,1	+ 15,5	+ 23,5
Basisszenario (Ø2031-2040)	+ 12,9	+ 17,5	+ 20,5	+ 25,1	+ 30,9	+ 31,8	+ 35,4	+ 33,5	+ 28,1	+ 25,9	+ 21,7	+ 14,5	+ 24,9

Minimum Temperatur [°C]



Minimum Temperatur [°C]	Jan	Feb	Mar	Apr	May	Jun	Jul	Aug	Sep	Oct	Nov	Dec	Jahr
Referenz (Ø1991-2000)	- 20,6	- 23,1	- 14,1	- 10,4	- 8,5	+ 0,3	+ 1,8	+ 1,4	- 1,6	- 8,3	- 18,3	- 19,5	- 10,0
Basisszenario (Ø2031-2040)	- 23,3	- 18,3	- 14,1	- 5,3	- 0,3	+ 1,9	+ 4,1	+ 4,0	+ 0,5	- 6,5	- 16,1	- 19,5	- 7,7

Niederschlag [mm]



Niederschlag [mm]	Jan	Feb	Mar	Apr	May	Jun	Jul	Aug	Sep	Oct	Nov	Dec	Jahr
Referenz (Ø1991-2000)	57,0	46,2	59,5	57,5	99,9	126,4	147,8	123,5	113,0	70,4	79,2	51,3	1031,9
Basisszenario (Ø2031-2040)	39,5	47,6	58,7	62,3	97,2	135,8	128,8	137,1	91,7	58,2	51,2	46,6	954,8

Q: Franziska Strauss, Herbert Formayer, Veronika Asamer, Erwin Schmid, 2010; Climate change data for Austria and the period 2008-2040 with one day and km2 resolution.

Ergebnisdarstellung: Dietmar Weinberger und Franz Sinabell, WIFO, www.wifo.ac.at.

Hinweise: Hervorgegangen aus dem Projekt "Werkzeuge für Modelle einer nachhaltigen Wirtschaft", im Rahmen der Programme proVISION und PFEIL10, finanziert vom Bundesministerium für Land- und Forstwirtschaft, Umwelt und Wasserwirtschaft.

Nähere Informationen: www.landnutzung.at

Referenz (Ø1991-2000): Klimabedingungen in der Periode 1991 bis 2000

Basisszenario (Ø2031-2040): Mittlerer Temperaturanstieg und gleichbleibende Niederschlagsverteilung