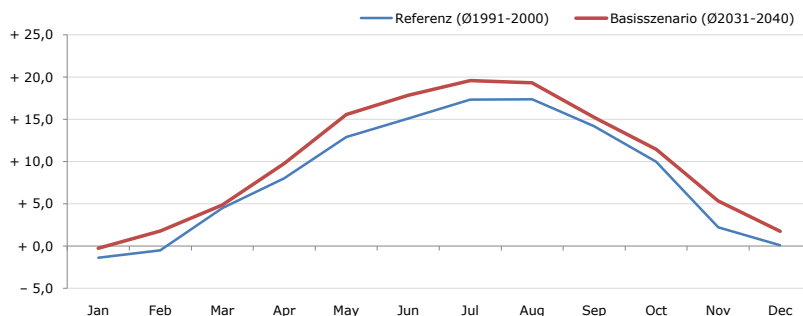


Gemeindename:
Gemeindekennzahl
Bezirk
Bundesland
Anzahl der Klimacluster

Aibl
60301
Deutschlandsberg
Steiermark
4

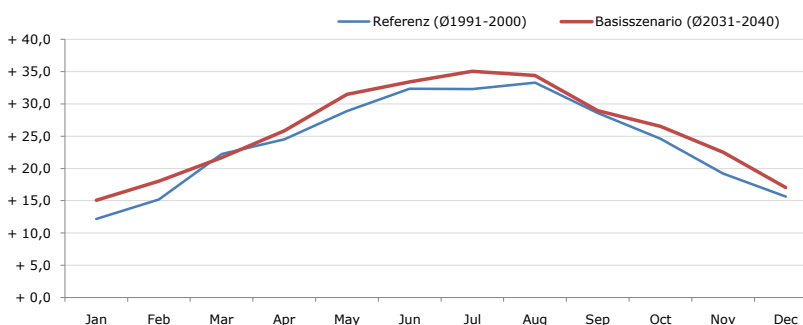


Durchschnittstemperatur [°C]



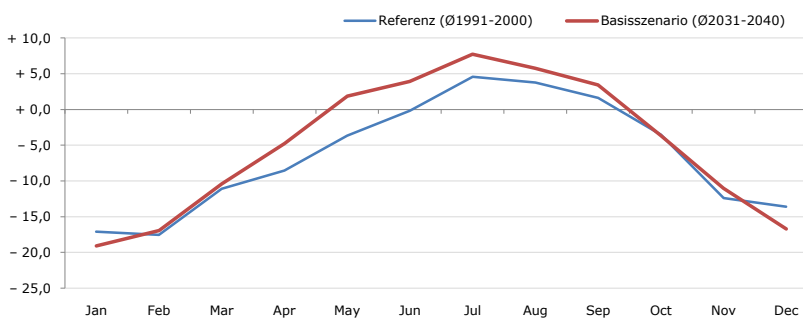
Average temperature [°C]	Jan	Feb	Mar	Apr	May	Jun	Jul	Aug	Sep	Oct	Nov	Dec	Jahr
Referenz (Ø1991-2000)	- 1,4	- 0,5	+ 4,5	+ 8,0	+ 12,9	+ 15,1	+ 17,4	+ 17,4	+ 14,2	+ 10,0	+ 2,2	+ 0,1	+ 8,4
Basisszenario (Ø2031-2040)	- 0,3	+ 1,8	+ 4,8	+ 9,8	+ 15,6	+ 17,9	+ 19,6	+ 19,3	+ 15,3	+ 11,4	+ 5,4	+ 1,8	+ 10,2

Maximum Temperatur [°C]



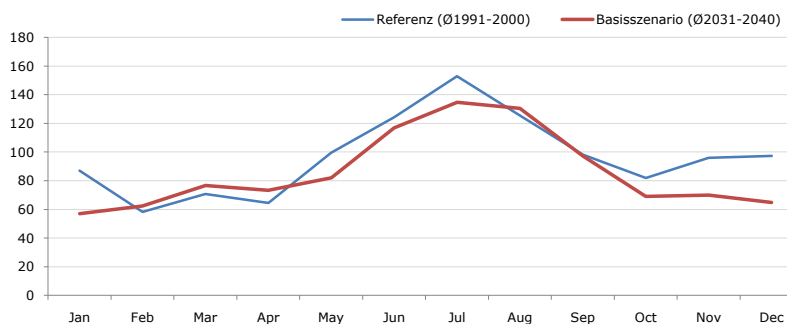
Maximum Temperatur [°C]	Jan	Feb	Mar	Apr	May	Jun	Jul	Aug	Sep	Oct	Nov	Dec	Jahr
Referenz (Ø1991-2000)	+ 12,2	+ 15,2	+ 22,3	+ 24,5	+ 28,9	+ 32,3	+ 32,3	+ 33,3	+ 28,6	+ 24,6	+ 19,2	+ 15,6	+ 24,1
Basisszenario (Ø2031-2040)	+ 15,1	+ 18,1	+ 21,7	+ 25,8	+ 31,5	+ 33,4	+ 35,1	+ 34,4	+ 28,9	+ 26,5	+ 22,5	+ 17,0	+ 25,9

Minimum Temperatur [°C]



Minimum Temperatur [°C]	Jan	Feb	Mar	Apr	May	Jun	Jul	Aug	Sep	Oct	Nov	Dec	Jahr
Referenz (Ø1991-2000)	- 17,1	- 17,5	- 11,1	- 8,6	- 3,7	- 0,2	+ 4,6	+ 3,8	+ 1,6	- 3,5	- 12,4	- 13,6	- 6,4
Basisszenario (Ø2031-2040)	- 19,1	- 16,9	- 10,4	- 4,7	+ 1,9	+ 3,9	+ 7,7	+ 5,8	+ 3,5	- 3,6	- 11,0	- 16,7	- 4,9

Niederschlag [mm]



Niederschlag [mm]	Jan	Feb	Mar	Apr	May	Jun	Jul	Aug	Sep	Oct	Nov	Dec	Jahr
Referenz (Ø1991-2000)	87,1	58,1	70,7	64,6	99,5	124,4	152,9	125,5	98,1	82,0	96,0	97,2	1156,1
Basisszenario (Ø2031-2040)	57,0	62,4	76,7	73,2	82,1	116,8	134,7	130,4	97,1	69,1	70,0	64,9	1034,4

Q: Franziska Strauss, Herbert Formayer, Veronika Asamer, Erwin Schmid, 2010; Climate change data for Austria and the period 2008-2040 with one day and km2 resolution.

Ergebnisdarstellung: Dietmar Weinberger und Franz Sinabell, WIFO, www.wifo.ac.at.

Hinweise: Hervorgegangen aus dem Projekt "Werkzeuge für Modelle einer nachhaltigen Wirtschaft", im Rahmen der Programme proVISION und PFEIL10, finanziert vom Bundesministerium für Land- und Forstwirtschaft, Umwelt und Wasserwirtschaft.

Nähere Informationen: www.landnutzung.at

Referenz (Ø1991-2000): Klimabedingungen in der Periode 1991 bis 2000

Basisszenario (Ø2031-2040): Mittlerer Temperaturanstieg und gleichbleibende Niederschlagsverteilung