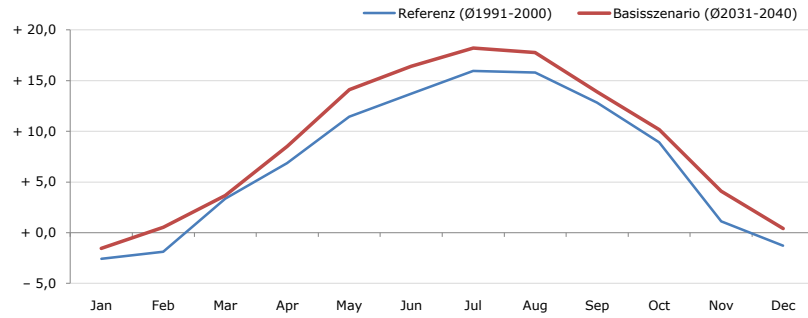


Gemeindename:
Gemeindekennzahl
Bezirk
Bundesland
Anzahl der Klimacluster

Gressenberg
60311
Deutschlandsberg
Steiermark
6

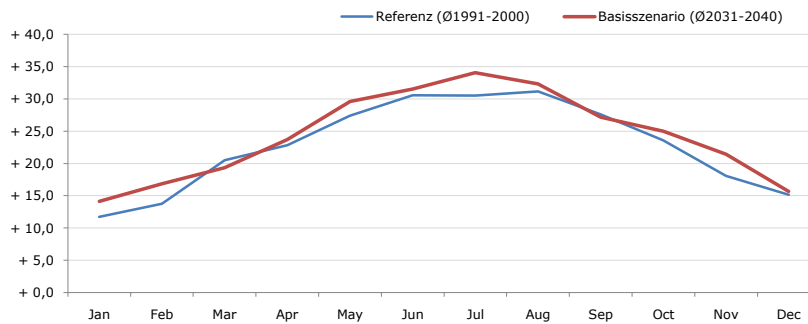


Durchschnittstemperatur [°C]



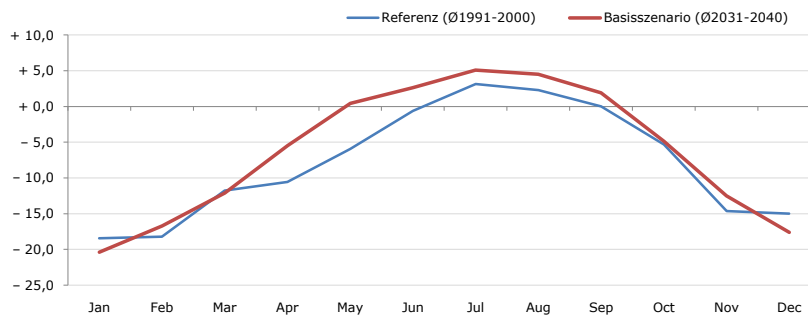
Average temperature [°C]	Jan	Feb	Mar	Apr	May	Jun	Jul	Aug	Sep	Oct	Nov	Dec	Jahr
Referenz (Ø1991-2000)	- 2,6	- 1,9	+ 3,3	+ 6,9	+ 11,4	+ 13,7	+ 16,0	+ 15,8	+ 12,8	+ 8,9	+ 1,1	- 1,3	+ 7,1
Basisszenario (Ø2031-2040)	- 1,6	+ 0,5	+ 3,6	+ 8,5	+ 14,1	+ 16,4	+ 18,2	+ 17,8	+ 13,9	+ 10,2	+ 4,1	+ 0,4	+ 8,9

Maximum Temperatur [°C]



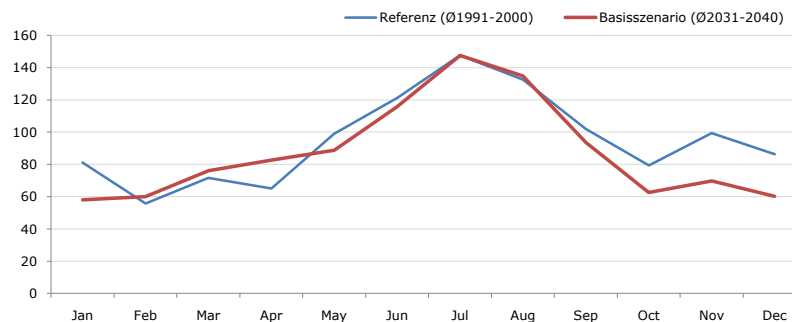
Maximum Temperatur [°C]	Jan	Feb	Mar	Apr	May	Jun	Jul	Aug	Sep	Oct	Nov	Dec	Jahr
Referenz (Ø1991-2000)	+ 11,7	+ 13,7	+ 20,5	+ 22,8	+ 27,4	+ 30,6	+ 30,5	+ 31,2	+ 27,6	+ 23,6	+ 18,1	+ 15,1	+ 22,8
Basisszenario (Ø2031-2040)	+ 14,1	+ 16,9	+ 19,4	+ 23,7	+ 29,6	+ 31,6	+ 34,0	+ 32,3	+ 27,2	+ 25,0	+ 21,4	+ 15,7	+ 24,3

Minimum Temperatur [°C]



Minimum Temperatur [°C]	Jan	Feb	Mar	Apr	May	Jun	Jul	Aug	Sep	Oct	Nov	Dec	Jahr
Referenz (Ø1991-2000)	- 18,4	- 18,2	- 11,8	- 10,6	- 6,0	- 0,6	+ 3,2	+ 2,3	+ 0,0	- 5,3	- 14,6	- 15,0	- 7,8
Basisszenario (Ø2031-2040)	- 20,4	- 16,7	- 12,1	- 5,5	+ 0,4	+ 2,6	+ 5,1	+ 4,5	+ 1,9	- 4,8	- 12,5	- 17,6	- 6,2

Niederschlag [mm]



Niederschlag [mm]	Jan	Feb	Mar	Apr	May	Jun	Jul	Aug	Sep	Oct	Nov	Dec	Jahr
Referenz (Ø1991-2000)	81,2	55,7	71,5	65,1	99,0	121,2	147,5	132,5	101,9	79,4	99,3	86,2	1140,6
Basisszenario (Ø2031-2040)	58,0	60,1	76,1	82,6	88,9	115,8	147,5	134,8	93,6	62,6	69,8	60,2	1049,8

Q: Franziska Strauss, Herbert Formayer, Veronika Asamer, Erwin Schmid, 2010; Climate change data for Austria and the period 2008-2040 with one day and km2 resolution.

Ergebnisdarstellung: Dietmar Weinberger und Franz Sinabell, WIFO, www.wifo.ac.at.

Hinweise: Hervorgegangen aus dem Projekt "Werkzeuge für Modelle einer nachhaltigen Wirtschaft", im Rahmen der Programme proVISION und PFEIL10, finanziert vom Bundesministerium für Land- und Forstwirtschaft, Umwelt und Wasserwirtschaft.

Nähere Informationen: www.landnutzung.at

Referenz (Ø1991-2000): Klimabedingungen in der Periode 1991 bis 2000

Basisszenario (Ø2031-2040): Mittlerer Temperaturanstieg und gleichbleibende Niederschlagsverteilung