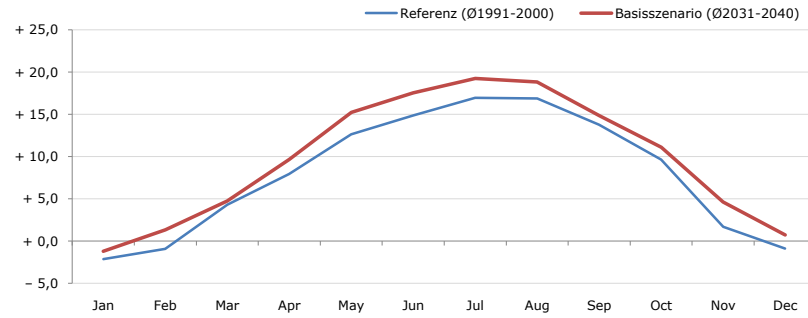
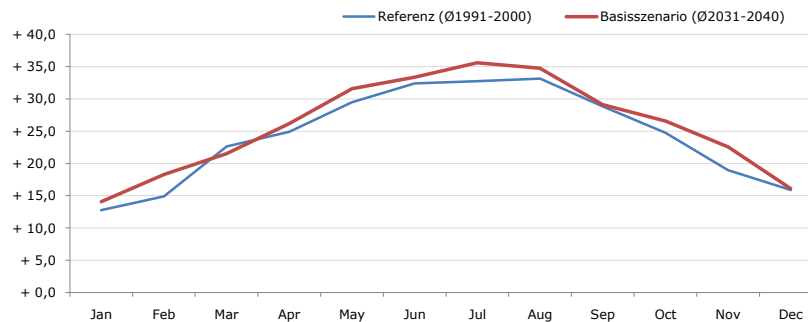


**Durchschnittstemperatur [°C]**



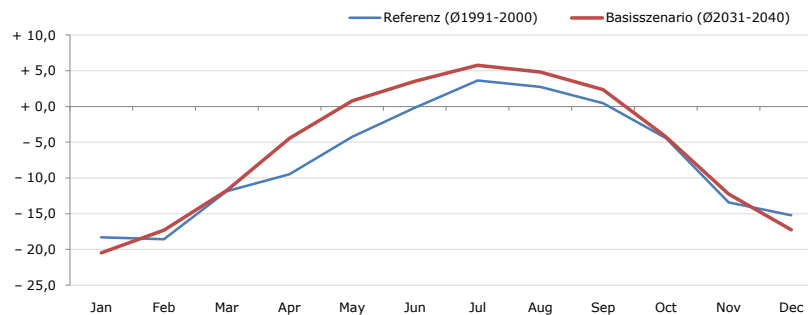
Average temperature [°C]	Jan	Feb	Mar	Apr	May	Jun	Jul	Aug	Sep	Oct	Nov	Dec	Jahr
Referenz (Ø1991-2000)	- 2,1	- 0,9	+ 4,3	+ 8,0	+ 12,6	+ 14,9	+ 17,0	+ 16,9	+ 13,8	+ 9,6	+ 1,7	- 0,9	+ 8,0
Basisszenario (Ø2031-2040)	- 1,2	+ 1,4	+ 4,8	+ 9,7	+ 15,3	+ 17,6	+ 19,3	+ 18,8	+ 14,9	+ 11,1	+ 4,6	+ 0,7	+ 9,8

**Maximum Temperatur [°C]**



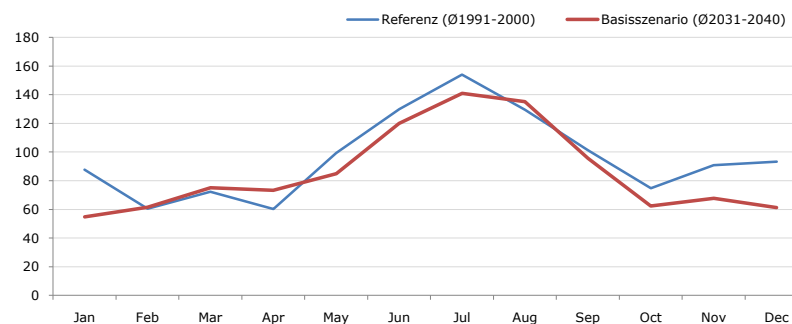
Maximum Temperatur [°C]	Jan	Feb	Mar	Apr	May	Jun	Jul	Aug	Sep	Oct	Nov	Dec	Jahr
Referenz (Ø1991-2000)	+ 12,7	+ 14,9	+ 22,6	+ 24,9	+ 29,5	+ 32,4	+ 32,7	+ 33,1	+ 28,8	+ 24,8	+ 19,0	+ 15,9	+ 24,3
Basisszenario (Ø2031-2040)	+ 14,1	+ 18,3	+ 21,5	+ 26,2	+ 31,6	+ 33,4	+ 35,6	+ 34,8	+ 29,1	+ 26,6	+ 22,6	+ 16,1	+ 25,8

**Minimum Temperatur [°C]**



Minimum Temperatur [°C]	Jan	Feb	Mar	Apr	May	Jun	Jul	Aug	Sep	Oct	Nov	Dec	Jahr
Referenz (Ø1991-2000)	- 18,3	- 18,6	- 11,9	- 9,5	- 4,2	- 0,2	+ 3,6	+ 2,7	+ 0,5	- 4,4	- 13,4	- 15,2	- 7,3
Basisszenario (Ø2031-2040)	- 20,5	- 17,3	- 11,8	- 4,5	+ 0,8	+ 3,5	+ 5,8	+ 4,8	+ 2,4	- 4,2	- 12,3	- 17,3	- 5,8

**Niederschlag [mm]**



Niederschlag [mm]	Jan	Feb	Mar	Apr	May	Jun	Jul	Aug	Sep	Oct	Nov	Dec	Jahr
Referenz (Ø1991-2000)	87,7	60,4	72,3	60,4	99,2	129,9	154,0	129,4	101,3	74,7	90,8	93,2	1153,3
Basisszenario (Ø2031-2040)	54,9	61,4	75,1	73,3	84,8	120,1	140,9	135,2	95,5	62,3	67,7	61,2	1032,5

Q: Franziska Strauss, Herbert Formayer, Veronika Asamer, Erwin Schmid, 2010; Climate change data for Austria and the period 2008-2040 with one day and km2 resolution.

Ergebnisdarstellung: Dietmar Weinberger und Franz Sinabell, WIFO, www.wifo.ac.at.

Hinweise: Hervorgegangen aus dem Projekt "Werkzeuge für Modelle einer nachhaltigen Wirtschaft", im Rahmen der Programme proVISION und PFEIL10, finanziert vom Bundesministerium für Land- und Forstwirtschaft, Umwelt und Wasserwirtschaft.

Nähere Informationen: www.landnutzung.at

Referenz (Ø1991-2000): Klimabedingungen in der Periode 1991 bis 2000

Basisszenario (Ø2031-2040): Mittlerer Temperaturanstieg und gleichbleibende Niederschlagsverteilung