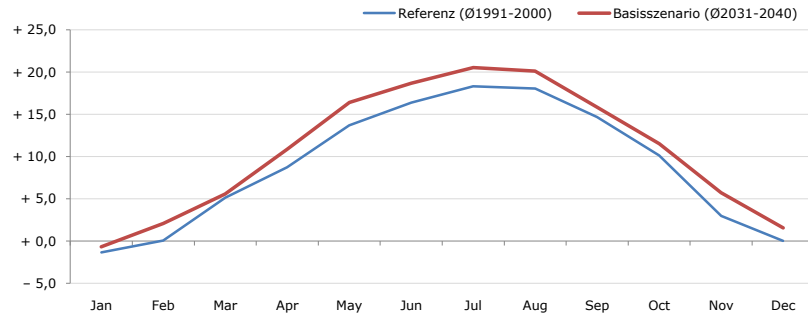


Gemeindename:
Gemeindekennzahl
Bezirk
Bundesland
Anzahl der Klimacluster

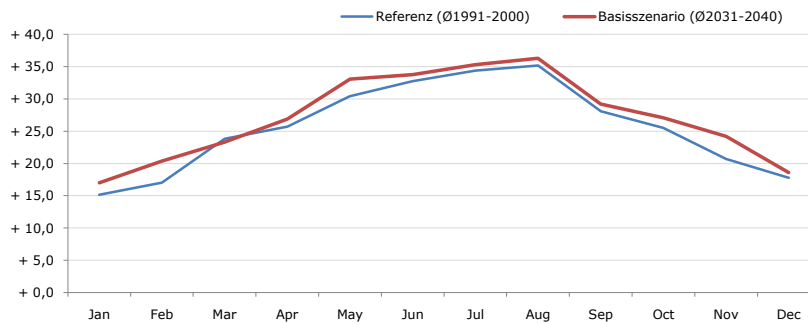
Stainz
60333
Deutschlandsberg
Steiermark
2

Durchschnittstemperatur [°C]



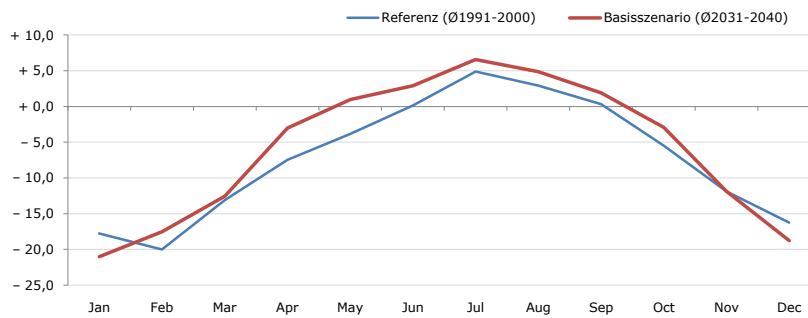
Average temperature [°C]	Jan	Feb	Mar	Apr	May	Jun	Jul	Aug	Sep	Oct	Nov	Dec	Jahr
Referenz (Ø1991-2000)	- 1,3	+ 0,1	+ 5,1	+ 8,8	+ 13,7	+ 16,4	+ 18,3	+ 18,1	+ 14,7	+ 10,2	+ 3,0	+ 0,0	+ 9,0
Basisszenario (Ø2031-2040)	- 0,7	+ 2,1	+ 5,6	+ 10,9	+ 16,4	+ 18,7	+ 20,5	+ 20,1	+ 15,9	+ 11,5	+ 5,7	+ 1,6	+ 10,7

Maximum Temperatur [°C]



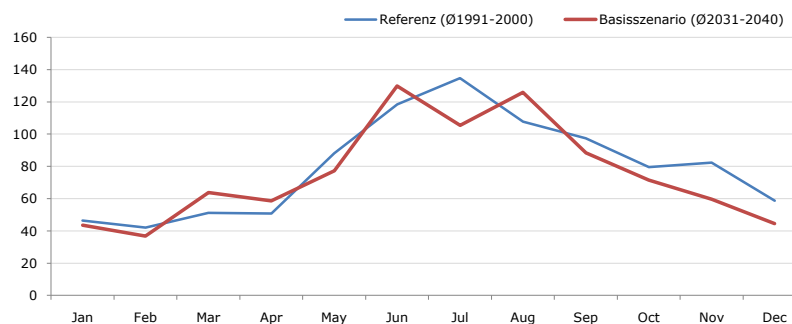
Maximum Temperatur [°C]	Jan	Feb	Mar	Apr	May	Jun	Jul	Aug	Sep	Oct	Nov	Dec	Jahr
Referenz (Ø1991-2000)	+ 15,1	+ 17,0	+ 23,8	+ 25,7	+ 30,4	+ 32,8	+ 34,4	+ 35,2	+ 28,1	+ 25,5	+ 20,7	+ 17,8	+ 25,6
Basisszenario (Ø2031-2040)	+ 17,0	+ 20,4	+ 23,3	+ 26,9	+ 33,1	+ 33,8	+ 35,3	+ 36,3	+ 29,2	+ 27,1	+ 24,2	+ 18,6	+ 27,1

Minimum Temperatur [°C]



Minimum Temperatur [°C]	Jan	Feb	Mar	Apr	May	Jun	Jul	Aug	Sep	Oct	Nov	Dec	Jahr
Referenz (Ø1991-2000)	- 17,8	- 20,0	- 13,1	- 7,5	- 3,8	+ 0,2	+ 4,9	+ 2,9	+ 0,3	- 5,5	- 11,9	- 16,3	- 7,2
Basisszenario (Ø2031-2040)	- 21,0	- 17,5	- 12,5	- 3,0	+ 1,0	+ 2,9	+ 6,6	+ 4,9	+ 1,9	- 2,9	- 11,9	- 18,8	- 5,8

Niederschlag [mm]



Niederschlag [mm]	Jan	Feb	Mar	Apr	May	Jun	Jul	Aug	Sep	Oct	Nov	Dec	Jahr
Referenz (Ø1991-2000)	46,5	42,0	51,2	50,8	88,1	118,5	134,6	107,7	97,4	79,5	82,2	58,8	957,4
Basisszenario (Ø2031-2040)	43,5	36,7	63,8	58,6	77,3	129,8	105,5	125,9	88,4	71,5	59,7	44,6	905,4

Q: Franziska Strauss, Herbert Formayer, Veronika Asamer, Erwin Schmid, 2010; Climate change data for Austria and the period 2008-2040 with one day and km2 resolution.

Ergebnisdarstellung: Dietmar Weinberger und Franz Sinabell, WIFO, www.wifo.ac.at.

Hinweise: Hervorgegangen aus dem Projekt "Werkzeuge für Modelle einer nachhaltigen Wirtschaft", im Rahmen der Programme proVISION und PFEIL10, finanziert vom Bundesministerium für Land- und Forstwirtschaft, Umwelt und Wasserwirtschaft.

Nähere Informationen: www.landnutzung.at

Referenz (Ø1991-2000): Klimabedingungen in der Periode 1991 bis 2000

Basisszenario (Ø2031-2040): Mittlerer Temperaturanstieg und gleichbleibende Niederschlagsverteilung