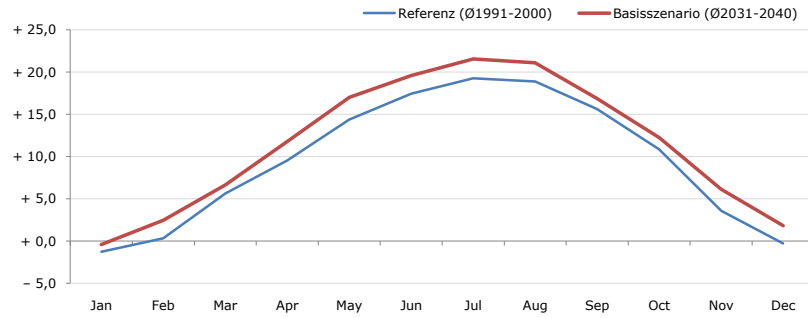
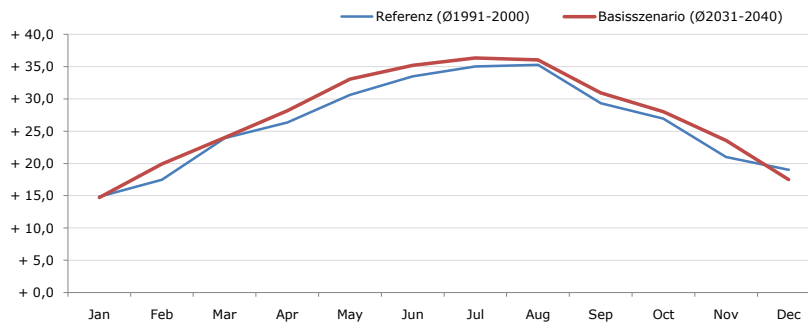


**Durchschnittstemperatur [°C]**



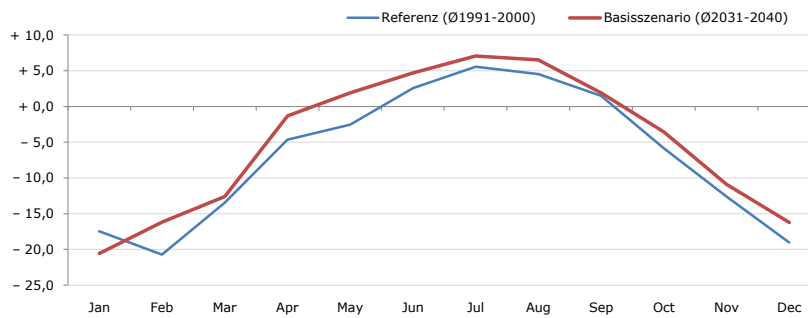
Average temperature [°C]	Jan	Feb	Mar	Apr	May	Jun	Jul	Aug	Sep	Oct	Nov	Dec	Jahr
Referenz (Ø1991-2000)	- 1,3	+ 0,4	+ 5,7	+ 9,6	+ 14,4	+ 17,4	+ 19,3	+ 18,9	+ 15,6	+ 10,9	+ 3,6	- 0,3	+ 9,6
Basisszenario (Ø2031-2040)	- 0,4	+ 2,5	+ 6,6	+ 11,8	+ 17,0	+ 19,6	+ 21,6	+ 21,1	+ 16,9	+ 12,2	+ 6,1	+ 1,8	+ 11,5

**Maximum Temperatur [°C]**



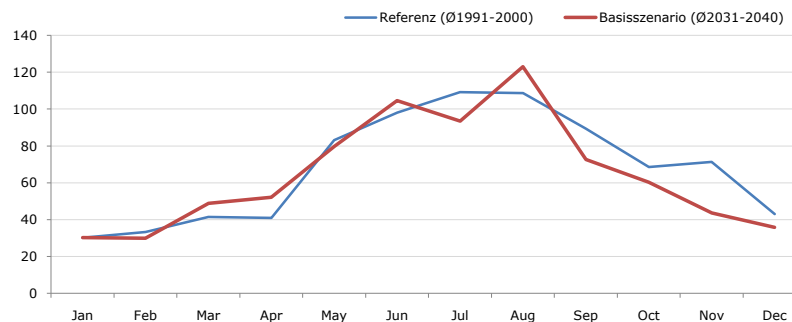
Maximum Temperatur [°C]	Jan	Feb	Mar	Apr	May	Jun	Jul	Aug	Sep	Oct	Nov	Dec	Jahr
Referenz (Ø1991-2000)	+ 14,8	+ 17,5	+ 23,9	+ 26,4	+ 30,6	+ 33,5	+ 35,1	+ 35,3	+ 29,4	+ 26,9	+ 21,0	+ 19,0	+ 26,2
Basisszenario (Ø2031-2040)	+ 14,7	+ 19,9	+ 24,0	+ 28,2	+ 33,1	+ 35,2	+ 36,4	+ 36,1	+ 31,0	+ 28,0	+ 23,6	+ 17,5	+ 27,3

**Minimum Temperatur [°C]**



Minimum Temperatur [°C]	Jan	Feb	Mar	Apr	May	Jun	Jul	Aug	Sep	Oct	Nov	Dec	Jahr
Referenz (Ø1991-2000)	- 17,5	- 20,7	- 13,5	- 4,7	- 2,5	+ 2,6	+ 5,6	+ 4,5	+ 1,5	- 5,8	- 12,6	- 19,0	- 6,8
Basisszenario (Ø2031-2040)	- 20,6	- 16,2	- 12,6	- 1,3	+ 1,9	+ 4,7	+ 7,1	+ 6,5	+ 1,9	- 3,5	- 10,9	- 16,2	- 4,9

**Niederschlag [mm]**



Niederschlag [mm]	Jan	Feb	Mar	Apr	May	Jun	Jul	Aug	Sep	Oct	Nov	Dec	Jahr
Referenz (Ø1991-2000)	30,3	33,3	41,4	41,0	83,1	98,2	109,2	108,6	89,4	68,5	71,3	43,0	817,4
Basisszenario (Ø2031-2040)	30,3	29,9	48,9	52,2	79,8	104,6	93,5	123,0	72,7	60,3	43,6	35,9	774,6

Q: Franziska Strauss, Herbert Formayer, Veronika Asamer, Erwin Schmid, 2010; Climate change data for Austria and the period 2008-2040 with one day and km2 resolution.

Ergebnisdarstellung: Dietmar Weinberger und Franz Sinabell, WIFO, www.wifo.ac.at.

Hinweise: Hervorgegangen aus dem Projekt "Werkzeuge für Modelle einer nachhaltigen Wirtschaft", im Rahmen der Programme proVISION und PFEIL10, finanziert vom Bundesministerium für Land- und Forstwirtschaft, Umwelt und Wasserwirtschaft.

Nähere Informationen: www.landnutzung.at

Referenz (Ø1991-2000): Klimabedingungen in der Periode 1991 bis 2000

Basisszenario (Ø2031-2040): Mittlerer Temperaturanstieg und gleichbleibende Niederschlagsverteilung