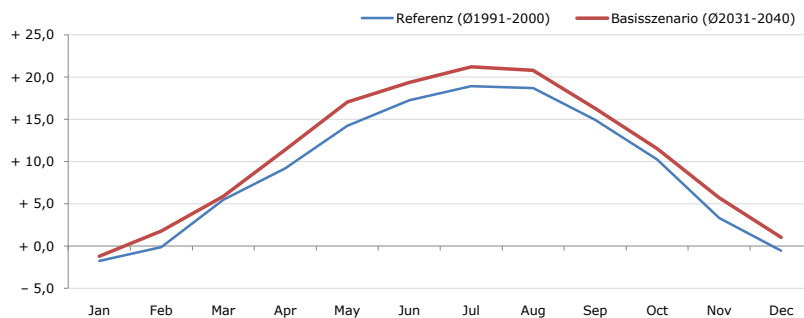


Gemeindename:
 Gemeindegennzahl
 Bezirk
 Bundesland
 Anzahl der Klimacluster

Pirching am Traubenberg
 60442
 Feldbach
 Steiermark
 2

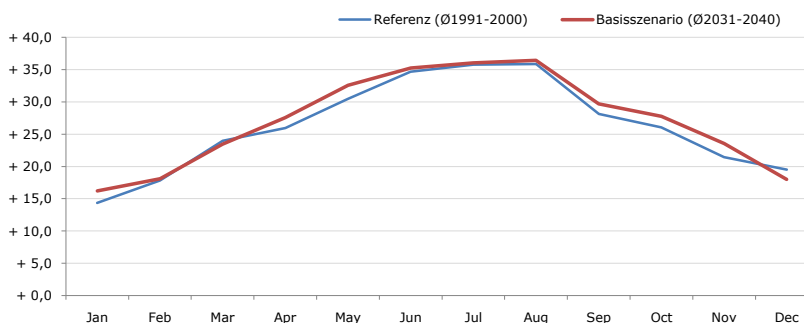


Durchschnittstemperatur [°C]



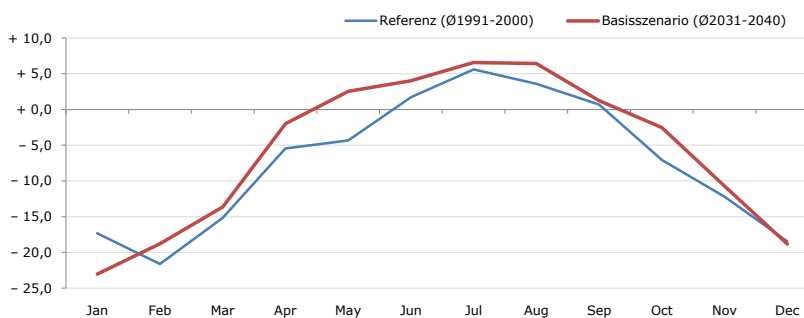
Average temperature [°C]	Jan	Feb	Mar	Apr	May	Jun	Jul	Aug	Sep	Oct	Nov	Dec	Jahr
Referenz (Ø1991-2000)	- 1,7	- 0,1	+ 5,5	+ 9,2	+ 14,2	+ 17,3	+ 18,9	+ 18,7	+ 15,0	+ 10,3	+ 3,3	- 0,5	+ 9,2
Basisszenario (Ø2031-2040)	- 1,2	+ 1,8	+ 5,9	+ 11,4	+ 17,0	+ 19,4	+ 21,2	+ 20,8	+ 16,3	+ 11,5	+ 5,7	+ 1,0	+ 11,0

Maximum Temperatur [°C]



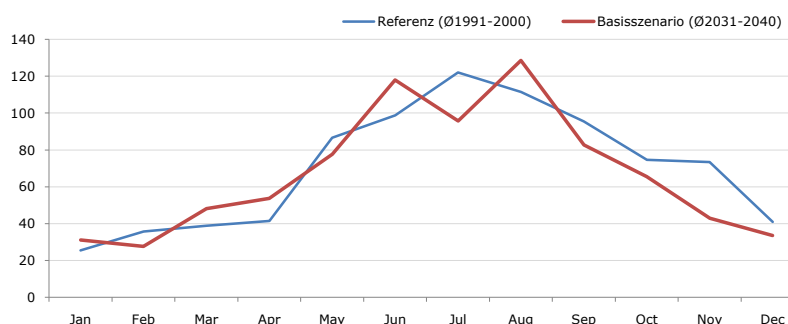
Maximum Temperatur [°C]	Jan	Feb	Mar	Apr	May	Jun	Jul	Aug	Sep	Oct	Nov	Dec	Jahr
Referenz (Ø1991-2000)	+ 14,4	+ 17,8	+ 24,0	+ 26,0	+ 30,5	+ 34,7	+ 35,8	+ 35,9	+ 28,1	+ 26,0	+ 21,5	+ 19,5	+ 26,2
Basisszenario (Ø2031-2040)	+ 16,2	+ 18,1	+ 23,4	+ 27,6	+ 32,6	+ 35,3	+ 36,0	+ 36,4	+ 29,7	+ 27,8	+ 23,6	+ 18,0	+ 27,1

Minimum Temperatur [°C]



Minimum Temperatur [°C]	Jan	Feb	Mar	Apr	May	Jun	Jul	Aug	Sep	Oct	Nov	Dec	Jahr
Referenz (Ø1991-2000)	- 17,3	- 21,7	- 15,2	- 5,5	- 4,3	+ 1,7	+ 5,6	+ 3,6	+ 0,7	- 7,1	- 12,2	- 18,4	- 7,4
Basisszenario (Ø2031-2040)	- 23,1	- 18,8	- 13,6	- 2,0	+ 2,5	+ 4,0	+ 6,6	+ 6,5	+ 1,2	- 2,5	- 10,7	- 18,8	- 5,7

Niederschlag [mm]



Niederschlag [mm]	Jan	Feb	Mar	Apr	May	Jun	Jul	Aug	Sep	Oct	Nov	Dec	Jahr
Referenz (Ø1991-2000)	25,6	35,7	38,8	41,5	86,7	98,9	122,1	111,4	95,5	74,6	73,5	40,9	845,1
Basisszenario (Ø2031-2040)	31,2	27,7	48,1	53,7	77,7	118,0	95,7	128,6	82,8	65,6	43,0	33,7	805,7

Q: Franziska Strauss, Herbert Formayer, Veronika Asamer, Erwin Schmid, 2010; Climate change data for Austria and the period 2008-2040 with one day and km2 resolution.

Ergebnisdarstellung: Dietmar Weinberger und Franz Sinabell, WIFO, www.wifo.ac.at.

Hinweise: Hervorgegangen aus dem Projekt "Werkzeuge für Modelle einer nachhaltigen Wirtschaft", im Rahmen der Programme proVISION und PFEIL10, finanziert vom Bundesministerium für Land- und Forstwirtschaft, Umwelt und Wasserwirtschaft.

Nähere Informationen: www.landnutzung.at

Referenz (Ø1991-2000): Klimabedingungen in der Periode 1991 bis 2000

Basisszenario (Ø2031-2040): Mittlerer Temperaturanstieg und gleichbleibende Niederschlagsverteilung