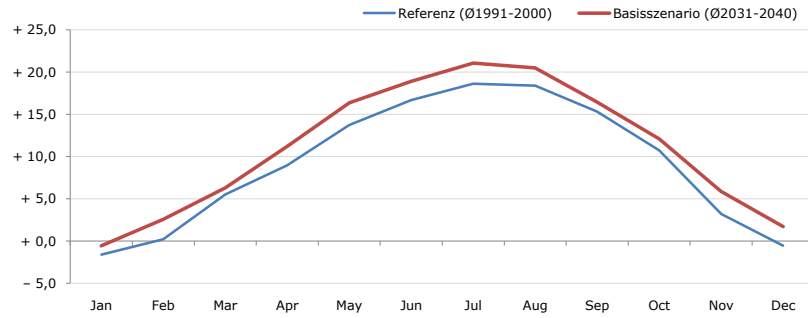


Gemeindename:
 Gemeindegennzahl
 Bezirk
 Bundesland
 Anzahl der Klimacluster

Riegersburg
 60447
 Feldbach
 Steiermark
 2

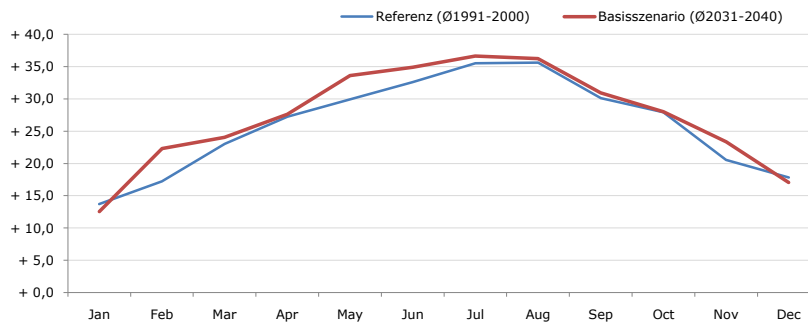


Durchschnittstemperatur [°C]



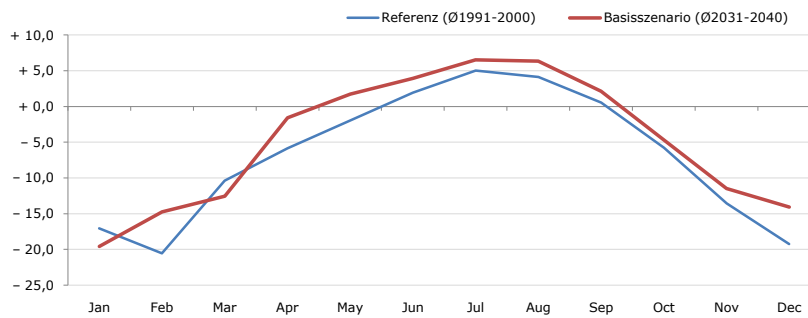
| Average temperature [°C] | Jan | Feb | Mar | Apr | May | Jun | Jul | Aug | Sep | Oct | Nov | Dec | Jahr |
|----------------------------|-------|-------|-------|--------|--------|--------|--------|--------|--------|--------|-------|-------|--------|
| Referenz (Ø1991-2000) | - 1,6 | + 0,2 | + 5,5 | + 9,0 | + 13,7 | + 16,7 | + 18,6 | + 18,4 | + 15,3 | + 10,8 | + 3,2 | - 0,5 | + 9,2 |
| Basisszenario (Ø2031-2040) | - 0,5 | + 2,6 | + 6,3 | + 11,2 | + 16,4 | + 18,9 | + 21,1 | + 20,5 | + 16,5 | + 12,1 | + 5,9 | + 1,7 | + 11,1 |

Maximum Temperatur [°C]



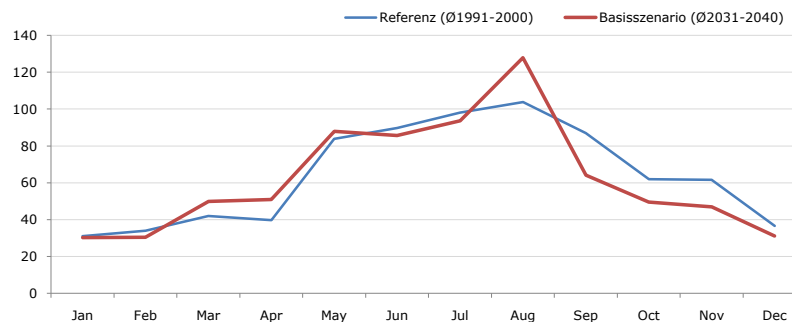
| Maximum Temperatur [°C] | Jan | Feb | Mar | Apr | May | Jun | Jul | Aug | Sep | Oct | Nov | Dec | Jahr |
|----------------------------|--------|--------|--------|--------|--------|--------|--------|--------|--------|--------|--------|--------|--------|
| Referenz (Ø1991-2000) | + 13,7 | + 17,2 | + 23,0 | + 27,2 | + 29,9 | + 32,6 | + 35,5 | + 35,6 | + 30,1 | + 27,9 | + 20,5 | + 17,8 | + 26,0 |
| Basisszenario (Ø2031-2040) | + 12,5 | + 22,3 | + 24,0 | + 27,6 | + 33,6 | + 34,9 | + 36,6 | + 36,2 | + 30,9 | + 28,0 | + 23,3 | + 17,0 | + 27,3 |

Minimum Temperatur [°C]



| Minimum Temperatur [°C] | Jan | Feb | Mar | Apr | May | Jun | Jul | Aug | Sep | Oct | Nov | Dec | Jahr |
|----------------------------|--------|--------|--------|-------|-------|-------|-------|-------|-------|-------|--------|--------|-------|
| Referenz (Ø1991-2000) | - 17,1 | - 20,6 | - 10,4 | - 5,9 | - 2,0 | + 1,9 | + 5,0 | + 4,1 | + 0,5 | - 5,8 | - 13,6 | - 19,3 | - 6,8 |
| Basisszenario (Ø2031-2040) | - 19,6 | - 14,8 | - 12,6 | - 1,6 | + 1,7 | + 3,9 | + 6,5 | + 6,3 | + 2,1 | - 4,7 | - 11,5 | - 14,1 | - 4,8 |

Niederschlag [mm]



| Niederschlag [mm] | Jan | Feb | Mar | Apr | May | Jun | Jul | Aug | Sep | Oct | Nov | Dec | Jahr |
|----------------------------|------|------|------|------|------|------|------|-------|------|------|------|------|-------|
| Referenz (Ø1991-2000) | 31,1 | 33,9 | 42,0 | 39,8 | 83,8 | 89,8 | 98,1 | 103,9 | 87,1 | 62,1 | 61,7 | 36,7 | 769,8 |
| Basisszenario (Ø2031-2040) | 30,3 | 30,4 | 49,8 | 51,0 | 88,0 | 85,6 | 93,6 | 127,8 | 64,2 | 49,6 | 46,9 | 31,1 | 748,5 |

Q: Franziska Strauss, Herbert Formayer, Veronika Asamer, Erwin Schmid, 2010; Climate change data for Austria and the period 2008-2040 with one day and km2 resolution.

Ergebnisdarstellung: Dietmar Weinberger und Franz Sinabell, WIFO, www.wifo.ac.at.

Hinweise: Hervorgegangen aus dem Projekt "Werkzeuge für Modelle einer nachhaltigen Wirtschaft", im Rahmen der Programme proVISION und PFEIL10, finanziert vom Bundesministerium für Land- und Forstwirtschaft, Umwelt und Wasserwirtschaft.

Nähere Informationen: www.landnutzung.at

Referenz (Ø1991-2000): Klimabedingungen in der Periode 1991 bis 2000

Basisszenario (Ø2031-2040): Mittlerer Temperaturanstieg und gleichbleibende Niederschlagsverteilung