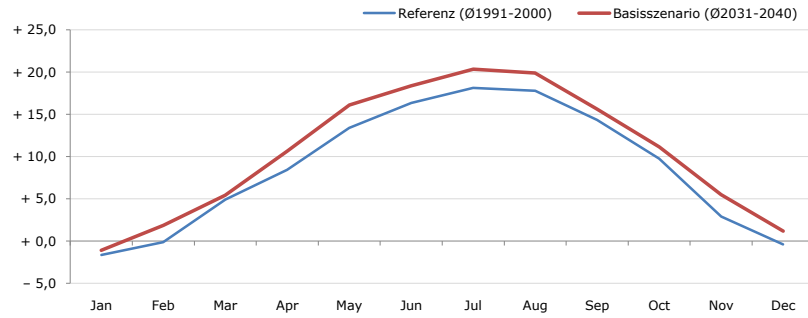


Gemeindename:
 Gemeindegennzahl
 Bezirk
 Bundesland
 Anzahl der Klimacluster

Sankt Bartholomä
 60639
 Graz-Umgebung
 Steiermark
 2

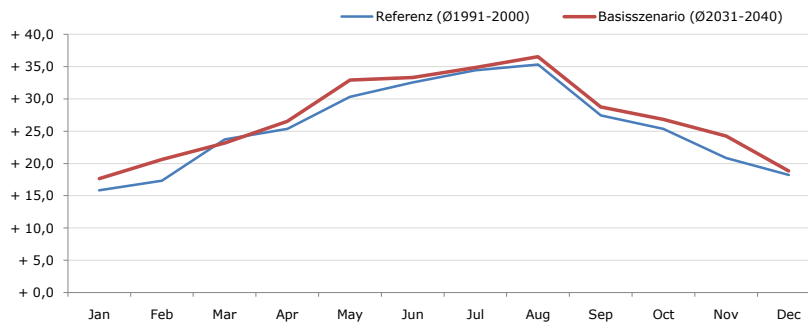


Durchschnittstemperatur [°C]



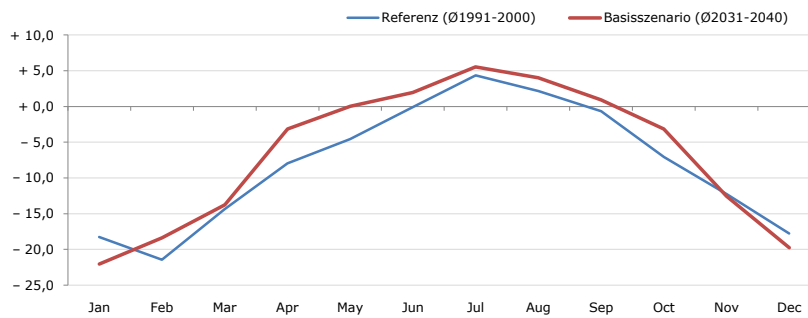
Average temperature [°C]	Jan	Feb	Mar	Apr	May	Jun	Jul	Aug	Sep	Oct	Nov	Dec	Jahr
Referenz (Ø1991-2000)	-1,6	-0,1	+4,9	+8,4	+13,4	+16,4	+18,1	+17,8	+14,4	+9,8	+2,9	-0,4	+8,7
Basisszenario (Ø2031-2040)	-1,1	+1,9	+5,4	+10,7	+16,1	+18,4	+20,4	+19,9	+15,6	+11,2	+5,5	+1,2	+10,5

Maximum Temperatur [°C]



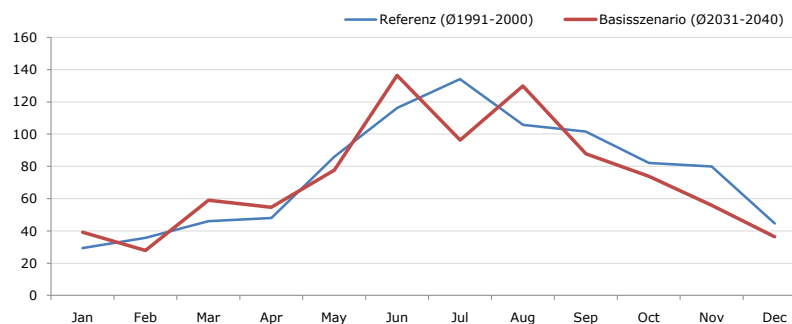
Maximum Temperatur [°C]	Jan	Feb	Mar	Apr	May	Jun	Jul	Aug	Sep	Oct	Nov	Dec	Jahr
Referenz (Ø1991-2000)	+15,8	+17,3	+23,7	+25,3	+30,3	+32,5	+34,4	+35,3	+27,4	+25,3	+20,8	+18,2	+25,6
Basisszenario (Ø2031-2040)	+17,6	+20,6	+23,1	+26,5	+32,9	+33,3	+34,8	+36,5	+28,7	+26,8	+24,2	+18,8	+27,1

Minimum Temperatur [°C]



Minimum Temperatur [°C]	Jan	Feb	Mar	Apr	May	Jun	Jul	Aug	Sep	Oct	Nov	Dec	Jahr
Referenz (Ø1991-2000)	-18,3	-21,5	-14,4	-8,0	-4,6	-0,1	+4,3	+2,1	-0,7	-7,1	-12,3	-17,8	-8,1
Basisszenario (Ø2031-2040)	-22,1	-18,4	-13,8	-3,2	+0,0	+1,9	+5,5	+4,0	+0,9	-3,2	-12,6	-19,8	-6,6

Niederschlag [mm]



Niederschlag [mm]	Jan	Feb	Mar	Apr	May	Jun	Jul	Aug	Sep	Oct	Nov	Dec	Jahr
Referenz (Ø1991-2000)	29,4	35,7	46,0	47,9	85,8	116,2	134,2	105,8	101,6	82,1	79,9	44,6	909,2
Basisszenario (Ø2031-2040)	39,2	27,8	58,9	54,6	77,6	136,4	96,4	129,9	87,7	73,9	55,9	36,3	874,6

Q: Franziska Strauss, Herbert Formayer, Veronika Asamer, Erwin Schmid, 2010; Climate change data for Austria and the period 2008-2040 with one day and km2 resolution.

Ergebnisdarstellung: Dietmar Weinberger und Franz Sinabell, WIFO, www.wifo.ac.at.

Hinweise: Hervorgegangen aus dem Projekt "Werkzeuge für Modelle einer nachhaltigen Wirtschaft", im Rahmen der Programme proVISION und PFEIL10, finanziert vom Bundesministerium für Land- und Forstwirtschaft, Umwelt und Wasserwirtschaft.

Nähere Informationen: www.landnutzung.at

Referenz (Ø1991-2000): Klimabedingungen in der Periode 1991 bis 2000

Basisszenario (Ø2031-2040): Mittlerer Temperaturanstieg und gleichbleibende Niederschlagsverteilung