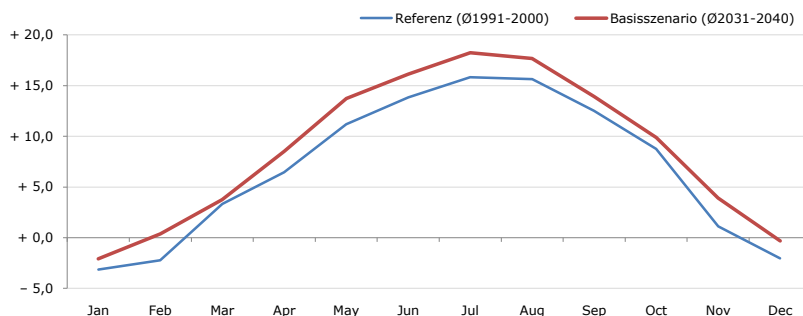
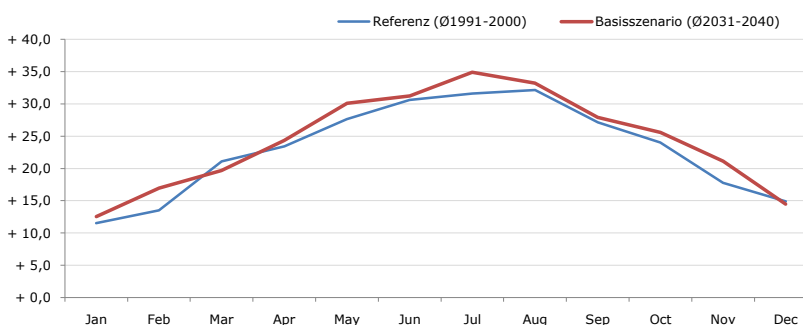


Durchschnittstemperatur [°C]



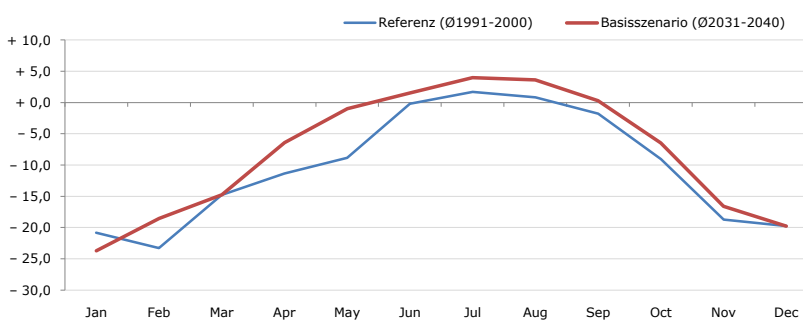
Average temperature [°C]	Jan	Feb	Mar	Apr	May	Jun	Jul	Aug	Sep	Oct	Nov	Dec	Jahr
Referenz (Ø1991-2000)	- 3,1	- 2,2	+ 3,3	+ 6,5	+ 11,2	+ 13,8	+ 15,8	+ 15,6	+ 12,5	+ 8,8	+ 1,1	- 2,0	+ 6,8
Basisszenario (Ø2031-2040)	- 2,1	+ 0,4	+ 3,8	+ 8,5	+ 13,7	+ 16,1	+ 18,2	+ 17,7	+ 13,9	+ 9,9	+ 3,9	- 0,3	+ 8,7

Maximum Temperatur [°C]



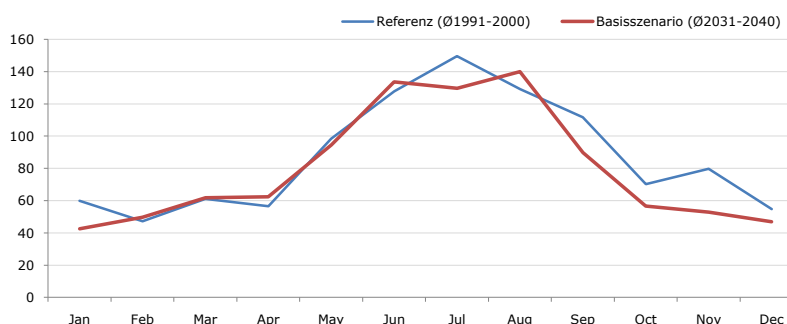
Maximum Temperatur [°C]	Jan	Feb	Mar	Apr	May	Jun	Jul	Aug	Sep	Oct	Nov	Dec	Jahr
Referenz (Ø1991-2000)	+ 11,5	+ 13,5	+ 21,1	+ 23,4	+ 27,6	+ 30,6	+ 31,6	+ 32,1	+ 27,2	+ 24,0	+ 17,8	+ 14,9	+ 23,0
Basisszenario (Ø2031-2040)	+ 12,5	+ 17,0	+ 19,7	+ 24,3	+ 30,1	+ 31,3	+ 34,9	+ 33,2	+ 27,9	+ 25,6	+ 21,1	+ 14,5	+ 24,4

Minimum Temperatur [°C]



Minimum Temperatur [°C]	Jan	Feb	Mar	Apr	May	Jun	Jul	Aug	Sep	Oct	Nov	Dec	Jahr
Referenz (Ø1991-2000)	- 20,8	- 23,3	- 14,8	- 11,4	- 8,9	- 0,2	+ 1,7	+ 0,9	- 1,8	- 9,1	- 18,7	- 19,8	- 10,4
Basisszenario (Ø2031-2040)	- 23,7	- 18,5	- 14,8	- 6,4	- 1,0	+ 1,5	+ 4,0	+ 3,6	+ 0,3	- 6,5	- 16,6	- 19,8	- 8,1

Niederschlag [mm]



Niederschlag [mm]	Jan	Feb	Mar	Apr	May	Jun	Jul	Aug	Sep	Oct	Nov	Dec	Jahr
Referenz (Ø1991-2000)	59,9	47,3	61,1	56,6	98,3	127,8	149,5	129,1	111,8	70,3	79,8	54,8	1046,3
Basisszenario (Ø2031-2040)	42,6	49,6	61,7	62,4	94,6	133,7	129,7	140,0	89,8	56,7	52,8	47,0	960,6

Q: Franziska Strauss, Herbert Formayer, Veronika Asamer, Erwin Schmid, 2010; Climate change data for Austria and the period 2008-2040 with one day and km2 resolution.
 Ergebnisdarstellung: Dietmar Weinberger und Franz Sinabell, WIFO, www.wifo.ac.at.
 Hinweise: Hervorgegangen aus dem Projekt "Werkzeuge für Modelle einer nachhaltigen Wirtschaft", im Rahmen der Programme proVISION und PFEIL10, finanziert vom Bundesministerium für Land- und Forstwirtschaft, Umwelt und Wasserwirtschaft.
 Nähere Informationen: www.landnutzung.at
 Referenz (Ø1991-2000): Klimabedingungen in der Periode 1991 bis 2000
 Basisszenario (Ø2031-2040): Mittlerer Temperaturanstieg und gleichbleibende Niederschlagsverteilung