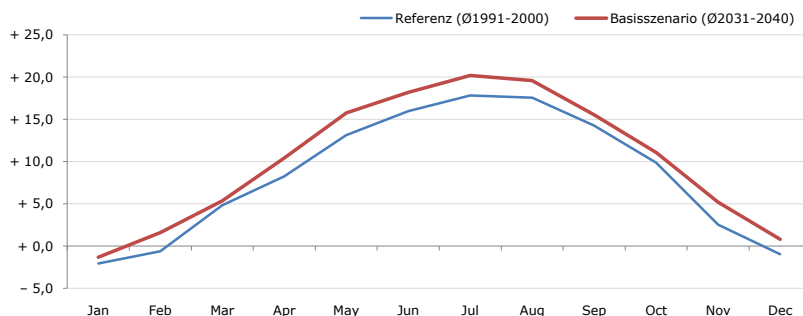


Gemeindename:
Gemeindekennzahl
Bezirk
Bundesland
Anzahl der Klimacluster

Pöllauberg
60723
Hartberg
Steiermark
7

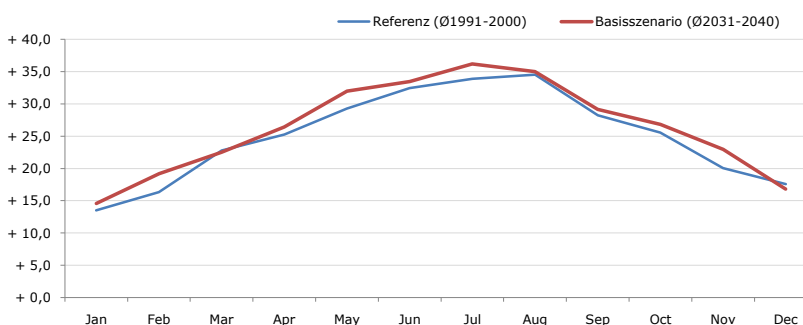


Durchschnittstemperatur [°C]



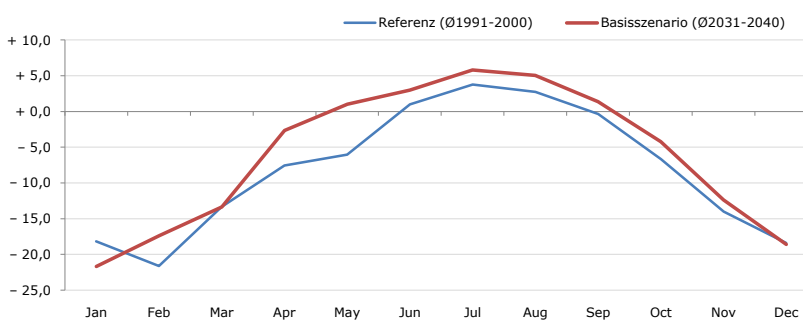
Average temperature [°C]	Jan	Feb	Mar	Apr	May	Jun	Jul	Aug	Sep	Oct	Nov	Dec	Jahr
Referenz (Ø1991-2000)	- 2,1	- 0,6	+ 4,8	+ 8,3	+ 13,1	+ 16,0	+ 17,8	+ 17,6	+ 14,3	+ 9,9	+ 2,6	- 0,9	+ 8,4
Basisszenario (Ø2031-2040)	- 1,3	+ 1,6	+ 5,4	+ 10,4	+ 15,8	+ 18,2	+ 20,2	+ 19,6	+ 15,5	+ 11,1	+ 5,2	+ 0,8	+ 10,3

Maximum Temperatur [°C]



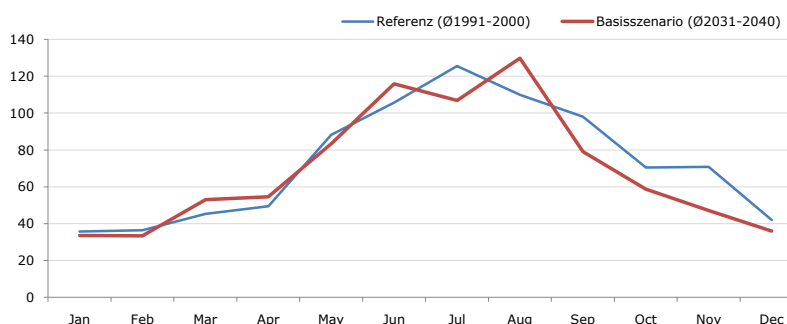
Maximum Temperatur [°C]	Jan	Feb	Mar	Apr	May	Jun	Jul	Aug	Sep	Oct	Nov	Dec	Jahr
Referenz (Ø1991-2000)	+ 13,5	+ 16,3	+ 22,8	+ 25,3	+ 29,3	+ 32,5	+ 33,9	+ 34,5	+ 28,3	+ 25,5	+ 20,0	+ 17,6	+ 25,0
Basisszenario (Ø2031-2040)	+ 14,6	+ 19,2	+ 22,5	+ 26,4	+ 32,0	+ 33,5	+ 36,2	+ 35,0	+ 29,1	+ 26,8	+ 22,9	+ 16,8	+ 26,3

Minimum Temperatur [°C]



Minimum Temperatur [°C]	Jan	Feb	Mar	Apr	May	Jun	Jul	Aug	Sep	Oct	Nov	Dec	Jahr
Referenz (Ø1991-2000)	- 18,2	- 21,6	- 13,3	- 7,6	- 6,0	+ 1,0	+ 3,8	+ 2,7	- 0,4	- 6,7	- 14,0	- 18,4	- 8,1
Basisszenario (Ø2031-2040)	- 21,7	- 17,4	- 13,4	- 2,6	+ 1,0	+ 3,0	+ 5,8	+ 5,0	+ 1,4	- 4,2	- 12,4	- 18,6	- 6,1

Niederschlag [mm]



Niederschlag [mm]	Jan	Feb	Mar	Apr	May	Jun	Jul	Aug	Sep	Oct	Nov	Dec	Jahr
Referenz (Ø1991-2000)	35,7	36,4	45,2	49,5	88,1	105,8	125,6	109,9	98,1	70,6	70,7	42,0	877,7
Basisszenario (Ø2031-2040)	33,6	33,4	53,0	54,6	83,5	115,8	106,9	129,7	79,1	58,8	47,2	36,0	831,7

Q: Franziska Strauss, Herbert Formayer, Veronika Asamer, Erwin Schmid, 2010; Climate change data for Austria and the period 2008-2040 with one day and km2 resolution.
 Ergebnisdarstellung: Dietmar Weinberger und Franz Sinabell, WIFO, www.wifo.ac.at.
 Hinweise: Hervorgegangen aus dem Projekt "Werkzeuge für Modelle einer nachhaltigen Wirtschaft", im Rahmen der Programme proVISION und PFEIL10, finanziert vom Bundesministerium für Land- und Forstwirtschaft, Umwelt und Wasserwirtschaft.
 Nähere Informationen: www.landnutzung.at
 Referenz (Ø1991-2000): Klimabedingungen in der Periode 1991 bis 2000
 Basisszenario (Ø2031-2040): Mittlerer Temperaturanstieg und gleichbleibende Niederschlagsverteilung