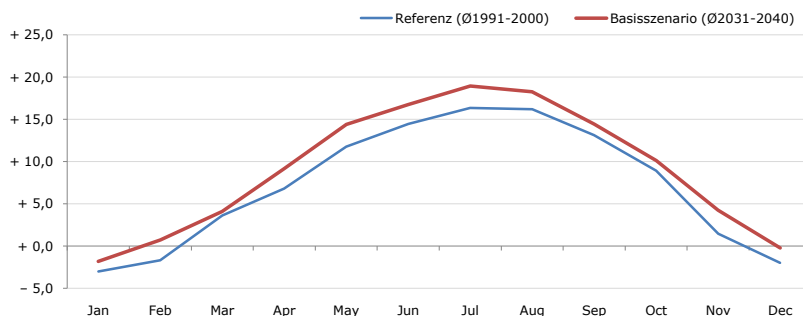


Gemeindename:
 Gemeindegennzahl
 Bezirk
 Bundesland
 Anzahl der Klimacluster

Vornholz
 60746
 Hartberg
 Steiermark
 3

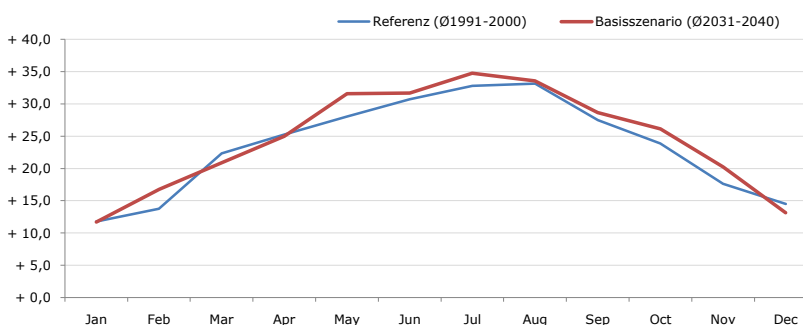


Durchschnittstemperatur [°C]



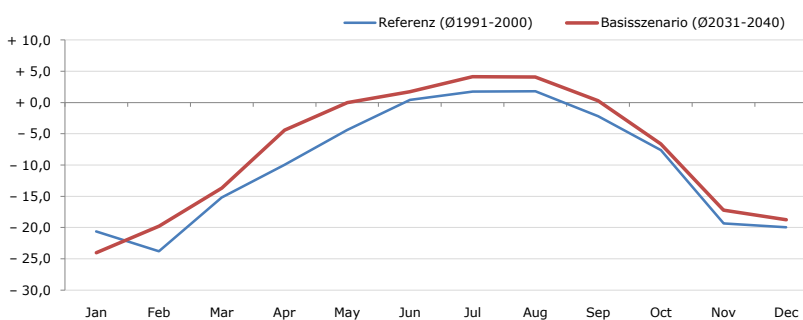
Average temperature [°C]	Jan	Feb	Mar	Apr	May	Jun	Jul	Aug	Sep	Oct	Nov	Dec	Jahr
Referenz (Ø1991-2000)	- 3,0	- 1,7	+ 3,6	+ 6,8	+ 11,8	+ 14,5	+ 16,3	+ 16,2	+ 13,1	+ 9,0	+ 1,5	- 2,0	+ 7,2
Basisszenario (Ø2031-2040)	- 1,8	+ 0,7	+ 4,1	+ 9,2	+ 14,4	+ 16,7	+ 18,9	+ 18,3	+ 14,5	+ 10,1	+ 4,2	- 0,2	+ 9,1

Maximum Temperatur [°C]



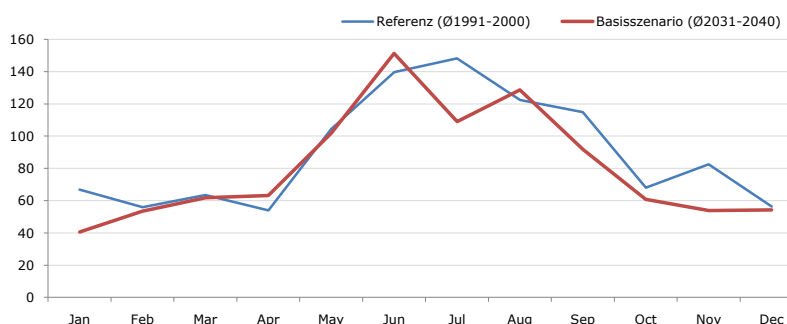
Maximum Temperatur [°C]	Jan	Feb	Mar	Apr	May	Jun	Jul	Aug	Sep	Oct	Nov	Dec	Jahr
Referenz (Ø1991-2000)	+ 11,8	+ 13,7	+ 22,3	+ 25,2	+ 28,0	+ 30,7	+ 32,8	+ 33,2	+ 27,5	+ 23,9	+ 17,6	+ 14,5	+ 23,5
Basisszenario (Ø2031-2040)	+ 11,7	+ 16,8	+ 20,9	+ 25,0	+ 31,6	+ 31,7	+ 34,8	+ 33,6	+ 28,7	+ 26,1	+ 20,2	+ 13,1	+ 24,6

Minimum Temperatur [°C]



Minimum Temperatur [°C]	Jan	Feb	Mar	Apr	May	Jun	Jul	Aug	Sep	Oct	Nov	Dec	Jahr
Referenz (Ø1991-2000)	- 20,6	- 23,8	- 15,2	- 9,9	- 4,4	+ 0,4	+ 1,8	+ 1,8	- 2,2	- 7,6	- 19,3	- 20,0	- 9,8
Basisszenario (Ø2031-2040)	- 24,0	- 19,8	- 13,7	- 4,4	- 0,0	+ 1,7	+ 4,1	+ 4,1	+ 0,3	- 6,6	- 17,2	- 18,7	- 7,8

Niederschlag [mm]



Niederschlag [mm]	Jan	Feb	Mar	Apr	May	Jun	Jul	Aug	Sep	Oct	Nov	Dec	Jahr
Referenz (Ø1991-2000)	66,9	55,9	63,5	54,0	104,3	139,7	148,2	122,3	114,9	68,0	82,6	56,4	1076,7
Basisszenario (Ø2031-2040)	40,6	53,5	61,8	63,2	101,9	151,4	109,0	128,7	91,7	60,7	53,8	54,2	970,4

Q: Franziska Strauss, Herbert Formayer, Veronika Asamer, Erwin Schmid, 2010; Climate change data for Austria and the period 2008-2040 with one day and km2 resolution.

Ergebnisdarstellung: Dietmar Weinberger und Franz Sinabell, WIFO, www.wifo.ac.at.

Hinweise: Hervorgegangen aus dem Projekt "Werkzeuge für Modelle einer nachhaltigen Wirtschaft", im Rahmen der Programme proVISION und PFEIL10, finanziert vom Bundesministerium für Land- und Forstwirtschaft, Umwelt und Wasserwirtschaft.

Nähere Informationen: www.landnutzung.at

Referenz (Ø1991-2000): Klimabedingungen in der Periode 1991 bis 2000

Basisszenario (Ø2031-2040): Mittlerer Temperaturanstieg und gleichbleibende Niederschlagsverteilung