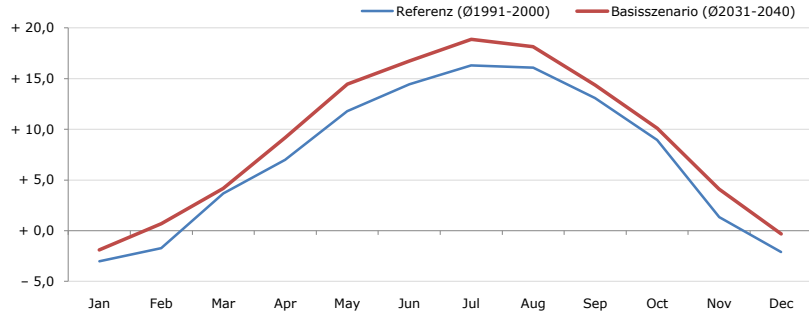


Gemeindename:
 Gemeindegennzahl
 Bezirk
 Bundesland
 Anzahl der Klimacluster

Wenigzell
 60749
 Hartberg
 Steiermark
 3

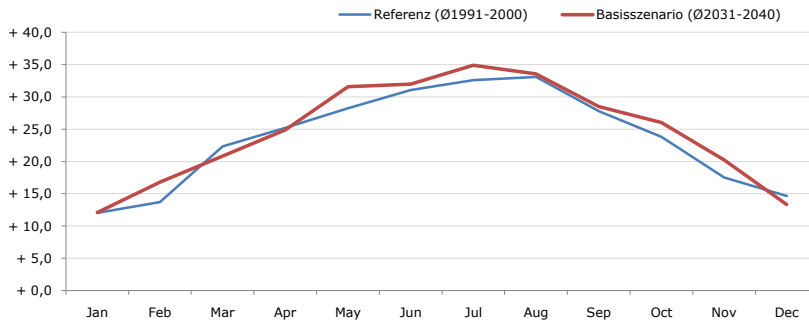


Durchschnittstemperatur [°C]



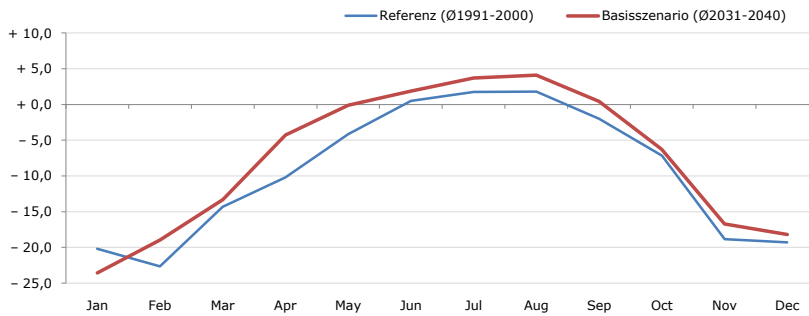
Average temperature [°C]	Jan	Feb	Mar	Apr	May	Jun	Jul	Aug	Sep	Oct	Nov	Dec	Jahr
Referenz (Ø1991-2000)	- 3,0	- 1,7	+ 3,7	+ 7,0	+ 11,8	+ 14,4	+ 16,3	+ 16,1	+ 13,1	+ 8,9	+ 1,4	- 2,1	+ 7,2
Basisszenario (Ø2031-2040)	- 1,9	+ 0,7	+ 4,2	+ 9,2	+ 14,4	+ 16,7	+ 18,9	+ 18,1	+ 14,4	+ 10,1	+ 4,1	- 0,3	+ 9,1

Maximum Temperatur [°C]



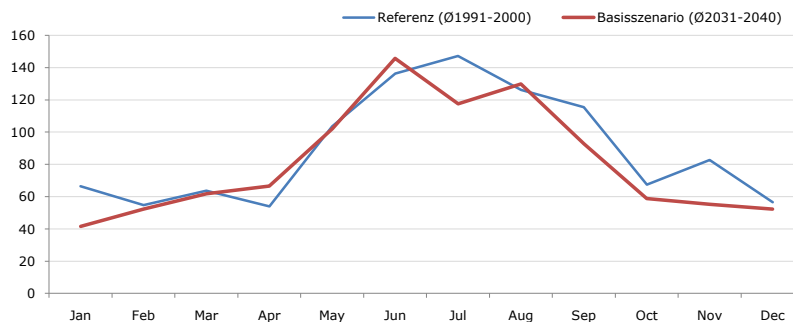
Maximum Temperatur [°C]	Jan	Feb	Mar	Apr	May	Jun	Jul	Aug	Sep	Oct	Nov	Dec	Jahr
Referenz (Ø1991-2000)	+ 12,0	+ 13,7	+ 22,3	+ 25,2	+ 28,2	+ 31,1	+ 32,6	+ 33,1	+ 27,8	+ 23,8	+ 17,5	+ 14,7	+ 23,6
Basisszenario (Ø2031-2040)	+ 12,1	+ 16,8	+ 20,8	+ 24,9	+ 31,6	+ 32,0	+ 34,9	+ 33,6	+ 28,5	+ 26,0	+ 20,3	+ 13,4	+ 24,6

Minimum Temperatur [°C]



Minimum Temperatur [°C]	Jan	Feb	Mar	Apr	May	Jun	Jul	Aug	Sep	Oct	Nov	Dec	Jahr
Referenz (Ø1991-2000)	- 20,2	- 22,6	- 14,3	- 10,2	- 4,1	+ 0,5	+ 1,8	+ 1,8	- 2,0	- 7,2	- 18,8	- 19,3	- 9,5
Basisszenario (Ø2031-2040)	- 23,6	- 19,0	- 13,3	- 4,3	- 0,1	+ 1,8	+ 3,7	+ 4,1	+ 0,4	- 6,3	- 16,7	- 18,2	- 7,6

Niederschlag [mm]



Niederschlag [mm]	Jan	Feb	Mar	Apr	May	Jun	Jul	Aug	Sep	Oct	Nov	Dec	Jahr
Referenz (Ø1991-2000)	66,4	54,8	63,7	54,0	103,5	136,4	147,3	126,3	115,5	67,5	82,7	56,6	1074,6
Basisszenario (Ø2031-2040)	41,5	52,3	61,8	66,6	102,0	145,6	117,6	129,8	92,7	58,9	55,3	52,3	976,3

Q: Franziska Strauss, Herbert Formayer, Veronika Asamer, Erwin Schmid, 2010; Climate change data for Austria and the period 2008-2040 with one day and km2 resolution.

Ergebnisdarstellung: Dietmar Weinberger und Franz Sinabell, WIFO, www.wifo.ac.at.

Hinweise: Hervorgegangen aus dem Projekt "Werkzeuge für Modelle einer nachhaltigen Wirtschaft", im Rahmen der Programme proVISION und PFEIL10, finanziert vom Bundesministerium für Land- und Forstwirtschaft, Umwelt und Wasserwirtschaft.

Nähere Informationen: www.landnutzung.at

Referenz (Ø1991-2000): Klimabedingungen in der Periode 1991 bis 2000

Basisszenario (Ø2031-2040): Mittlerer Temperaturanstieg und gleichbleibende Niederschlagsverteilung