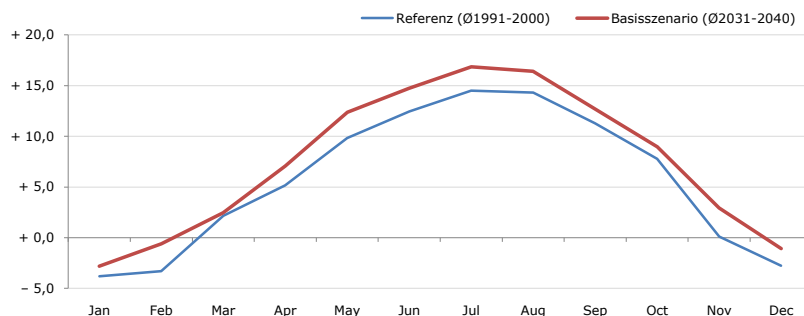


Gemeindename:
 Gemeindegennzahl
 Bezirk
 Bundesland
 Anzahl der Klimacluster

Amering
 60801
 Judenburg
 Steiermark
 6

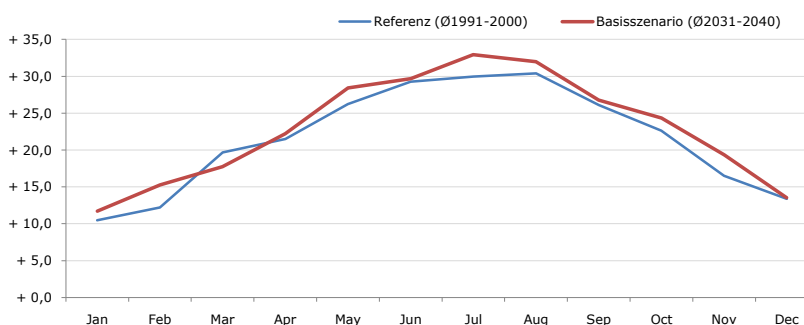


Durchschnittstemperatur [°C]



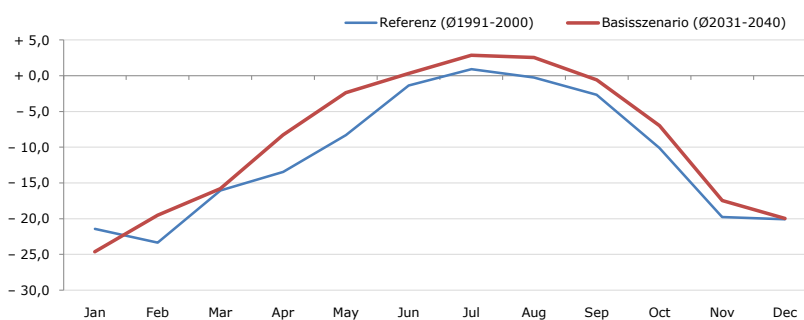
Average temperature [°C]	Jan	Feb	Mar	Apr	May	Jun	Jul	Aug	Sep	Oct	Nov	Dec	Jahr
Referenz (Ø1991-2000)	- 3,8	- 3,3	+ 2,2	+ 5,2	+ 9,8	+ 12,4	+ 14,5	+ 14,3	+ 11,3	+ 7,8	+ 0,1	- 2,8	+ 5,7
Basisszenario (Ø2031-2040)	- 2,8	- 0,6	+ 2,5	+ 7,1	+ 12,4	+ 14,7	+ 16,9	+ 16,4	+ 12,7	+ 9,0	+ 2,9	- 1,1	+ 7,5

Maximum Temperatur [°C]



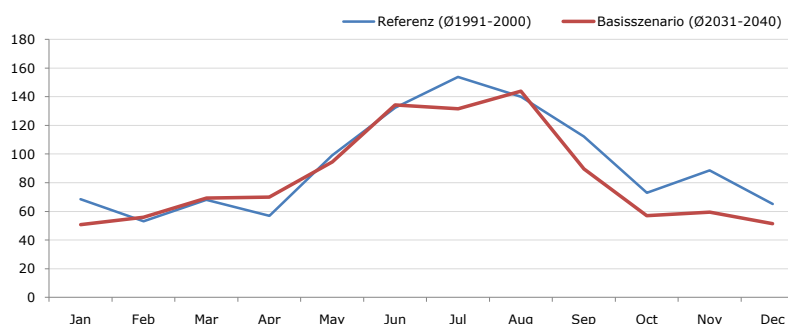
Maximum Temperatur [°C]	Jan	Feb	Mar	Apr	May	Jun	Jul	Aug	Sep	Oct	Nov	Dec	Jahr
Referenz (Ø1991-2000)	+ 10,5	+ 12,2	+ 19,7	+ 21,5	+ 26,2	+ 29,3	+ 30,0	+ 30,4	+ 26,1	+ 22,6	+ 16,5	+ 13,4	+ 21,6
Basisszenario (Ø2031-2040)	+ 11,7	+ 15,3	+ 17,8	+ 22,2	+ 28,4	+ 29,7	+ 32,9	+ 32,0	+ 26,8	+ 24,4	+ 19,3	+ 13,5	+ 22,9

Minimum Temperatur [°C]



Minimum Temperatur [°C]	Jan	Feb	Mar	Apr	May	Jun	Jul	Aug	Sep	Oct	Nov	Dec	Jahr
Referenz (Ø1991-2000)	- 21,4	- 23,4	- 16,0	- 13,4	- 8,3	- 1,4	+ 0,9	- 0,2	- 2,7	- 10,1	- 19,8	- 20,1	- 11,3
Basisszenario (Ø2031-2040)	- 24,6	- 19,5	- 15,8	- 8,3	- 2,4	+ 0,3	+ 2,9	+ 2,5	- 0,6	- 7,0	- 17,5	- 20,0	- 9,1

Niederschlag [mm]



Niederschlag [mm]	Jan	Feb	Mar	Apr	May	Jun	Jul	Aug	Sep	Oct	Nov	Dec	Jahr
Referenz (Ø1991-2000)	68,6	53,0	68,1	56,8	99,2	132,3	153,7	139,9	112,2	73,0	88,6	65,1	1110,5
Basisszenario (Ø2031-2040)	50,7	55,8	69,2	70,0	94,6	134,3	131,6	143,9	89,7	57,0	59,5	51,4	1007,9

Q: Franziska Strauss, Herbert Formayer, Veronika Asamer, Erwin Schmid, 2010; Climate change data for Austria and the period 2008-2040 with one day and km2 resolution.

Ergebnisdarstellung: Dietmar Weinberger und Franz Sinabell, WIFO, www.wifo.ac.at.

Hinweise: Hervorgegangen aus dem Projekt "Werkzeuge für Modelle einer nachhaltigen Wirtschaft", im Rahmen der Programme proVISION und PFEIL10, finanziert vom Bundesministerium für Land- und Forstwirtschaft, Umwelt und Wasserwirtschaft.

Nähere Informationen: www.landnutzung.at

Referenz (Ø1991-2000): Klimabedingungen in der Periode 1991 bis 2000

Basisszenario (Ø2031-2040): Mittlerer Temperaturanstieg und gleichbleibende Niederschlagsverteilung