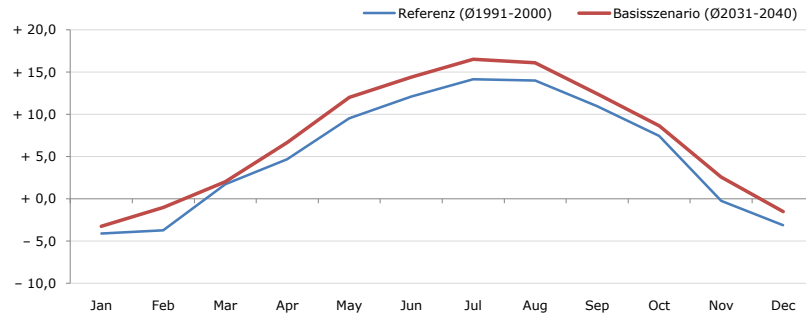
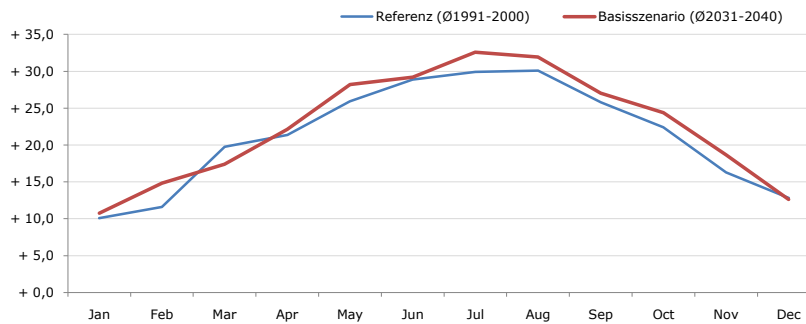


Durchschnittstemperatur [°C]



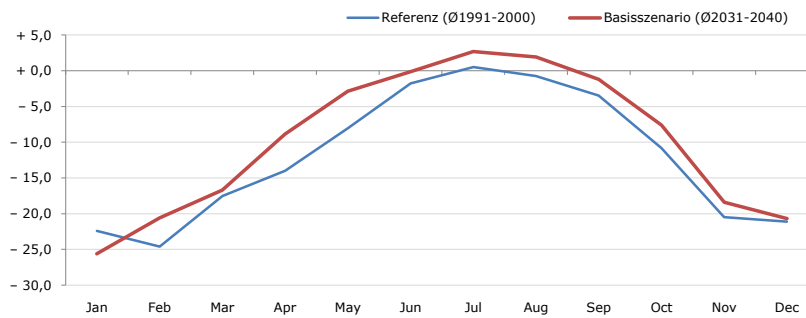
Average temperature [°C]	Jan	Feb	Mar	Apr	May	Jun	Jul	Aug	Sep	Oct	Nov	Dec	Jahr
Referenz (Ø1991-2000)	- 4,1	- 3,7	+ 1,8	+ 4,7	+ 9,5	+ 12,1	+ 14,2	+ 14,0	+ 11,0	+ 7,4	- 0,2	- 3,1	+ 5,4
Basisszenario (Ø2031-2040)	- 3,3	- 1,0	+ 2,0	+ 6,7	+ 12,0	+ 14,4	+ 16,5	+ 16,1	+ 12,4	+ 8,7	+ 2,6	- 1,5	+ 7,2

Maximum Temperatur [°C]



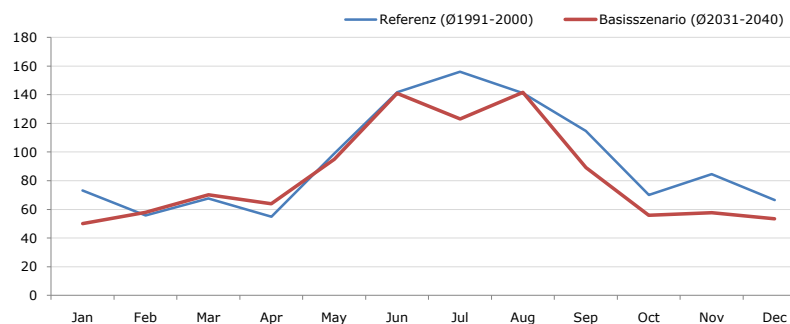
Maximum Temperatur [°C]	Jan	Feb	Mar	Apr	May	Jun	Jul	Aug	Sep	Oct	Nov	Dec	Jahr
Referenz (Ø1991-2000)	+ 10,1	+ 11,6	+ 19,8	+ 21,4	+ 25,9	+ 28,9	+ 29,9	+ 30,1	+ 25,8	+ 22,4	+ 16,3	+ 12,8	+ 21,3
Basisszenario (Ø2031-2040)	+ 10,8	+ 14,8	+ 17,4	+ 22,1	+ 28,2	+ 29,2	+ 32,6	+ 31,9	+ 27,0	+ 24,4	+ 18,7	+ 12,6	+ 22,5

Minimum Temperatur [°C]



Minimum Temperatur [°C]	Jan	Feb	Mar	Apr	May	Jun	Jul	Aug	Sep	Oct	Nov	Dec	Jahr
Referenz (Ø1991-2000)	- 22,4	- 24,6	- 17,5	- 14,0	- 8,1	- 1,8	+ 0,5	- 0,7	- 3,5	- 10,8	- 20,5	- 21,1	- 12,0
Basisszenario (Ø2031-2040)	- 25,6	- 20,6	- 16,7	- 8,9	- 2,9	- 0,2	+ 2,7	+ 1,9	- 1,2	- 7,6	- 18,4	- 20,7	- 9,8

Niederschlag [mm]



Niederschlag [mm]	Jan	Feb	Mar	Apr	May	Jun	Jul	Aug	Sep	Oct	Nov	Dec	Jahr
Referenz (Ø1991-2000)	73,1	55,7	67,7	54,9	98,8	141,8	156,1	141,2	114,7	70,1	84,5	66,5	1125,1
Basisszenario (Ø2031-2040)	50,2	58,0	70,2	64,0	95,1	140,9	123,1	141,6	89,2	56,0	57,7	53,5	999,3

Q: Franziska Strauss, Herbert Formayer, Veronika Asamer, Erwin Schmid, 2010; Climate change data for Austria and the period 2008-2040 with one day and km2 resolution.

Ergebnisdarstellung: Dietmar Weinberger und Franz Sinabell, WIFO, www.wifo.ac.at.

Hinweise: Hervorgegangen aus dem Projekt "Werkzeuge für Modelle einer nachhaltigen Wirtschaft", im Rahmen der Programme proVISION und PFEIL10, finanziert vom Bundesministerium für Land- und Forstwirtschaft, Umwelt und Wasserwirtschaft.

Nähere Informationen: www.landnutzung.at

Referenz (Ø1991-2000): Klimabedingungen in der Periode 1991 bis 2000

Basisszenario (Ø2031-2040): Mittlerer Temperaturanstieg und gleichbleibende Niederschlagsverteilung