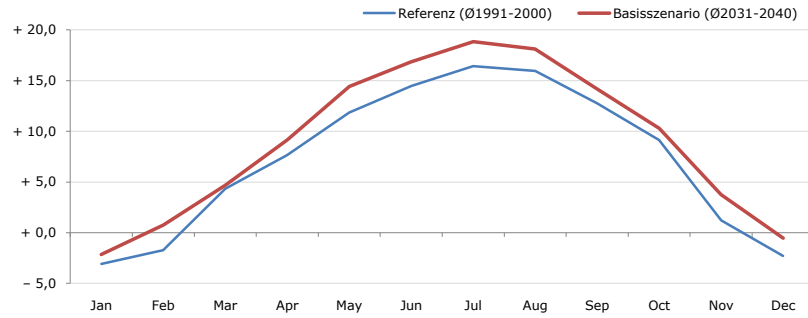


Gemeindename:
Gemeindekennzahl
Bezirk
Bundesland
Anzahl der Klimacluster

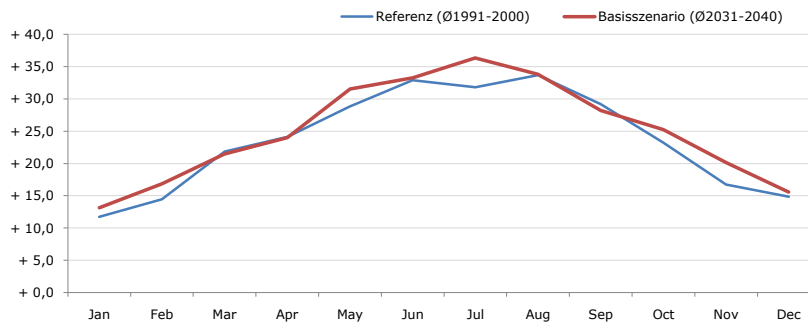
Zeltweg
60824
Judenburg
Steiermark
2

Durchschnittstemperatur [°C]



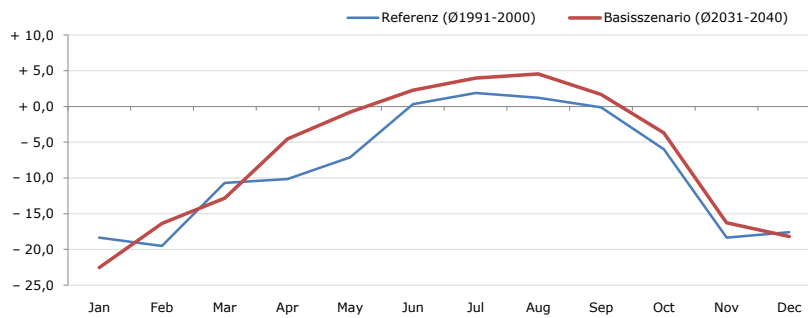
Average temperature [°C]	Jan	Feb	Mar	Apr	May	Jun	Jul	Aug	Sep	Oct	Nov	Dec	Jahr
Referenz (Ø1991-2000)	- 3,1	- 1,7	+ 4,3	+ 7,7	+ 11,9	+ 14,5	+ 16,4	+ 15,9	+ 12,8	+ 9,1	+ 1,2	- 2,3	+ 7,3
Basisszenario (Ø2031-2040)	- 2,1	+ 0,8	+ 4,7	+ 9,2	+ 14,4	+ 16,8	+ 18,8	+ 18,1	+ 14,2	+ 10,3	+ 3,8	- 0,5	+ 9,1

Maximum Temperatur [°C]



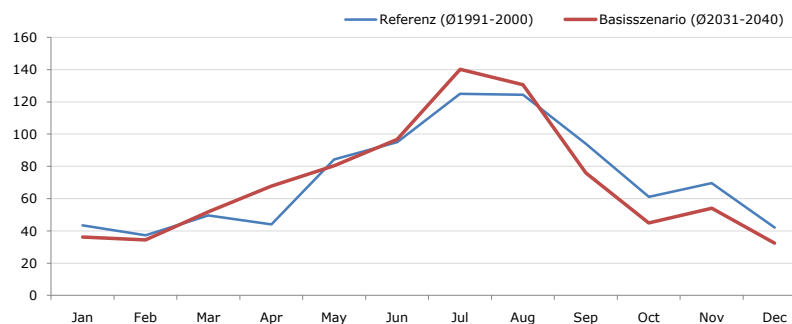
Maximum Temperatur [°C]	Jan	Feb	Mar	Apr	May	Jun	Jul	Aug	Sep	Oct	Nov	Dec	Jahr
Referenz (Ø1991-2000)	+ 11,7	+ 14,5	+ 21,9	+ 24,1	+ 28,8	+ 32,9	+ 31,8	+ 33,7	+ 29,2	+ 23,2	+ 16,7	+ 14,8	+ 23,7
Basisszenario (Ø2031-2040)	+ 13,1	+ 16,8	+ 21,4	+ 24,0	+ 31,5	+ 33,3	+ 36,4	+ 33,8	+ 28,2	+ 25,2	+ 20,1	+ 15,6	+ 25,0

Minimum Temperatur [°C]



Minimum Temperatur [°C]	Jan	Feb	Mar	Apr	May	Jun	Jul	Aug	Sep	Oct	Nov	Dec	Jahr
Referenz (Ø1991-2000)	- 18,4	- 19,5	- 10,7	- 10,2	- 7,1	+ 0,3	+ 1,9	+ 1,2	- 0,1	- 6,0	- 18,4	- 17,6	- 8,6
Basisszenario (Ø2031-2040)	- 22,6	- 16,4	- 12,8	- 4,5	- 0,8	+ 2,3	+ 4,0	+ 4,6	+ 1,7	- 3,7	- 16,3	- 18,2	- 6,8

Niederschlag [mm]



Niederschlag [mm]	Jan	Feb	Mar	Apr	May	Jun	Jul	Aug	Sep	Oct	Nov	Dec	Jahr
Referenz (Ø1991-2000)	43,5	37,3	49,6	44,1	84,3	95,1	125,0	124,4	94,0	61,1	69,5	42,1	870,0
Basisszenario (Ø2031-2040)	36,2	34,5	51,8	67,7	80,4	96,7	140,2	130,6	75,9	44,9	54,1	32,4	845,5

Q: Franziska Strauss, Herbert Formayer, Veronika Asamer, Erwin Schmid, 2010; Climate change data for Austria and the period 2008-2040 with one day and km2 resolution.

Ergebnisdarstellung: Dietmar Weinberger und Franz Sinabell, WIFO, www.wifo.ac.at.

Hinweise: Hervorgegangen aus dem Projekt "Werkzeuge für Modelle einer nachhaltigen Wirtschaft", im Rahmen der Programme proVISION und PFEIL10, finanziert vom Bundesministerium für Land- und Forstwirtschaft, Umwelt und Wasserwirtschaft.

Nähere Informationen: www.landnutzung.at

Referenz (Ø1991-2000): Klimabedingungen in der Periode 1991 bis 2000

Basisszenario (Ø2031-2040): Mittlerer Temperaturanstieg und gleichbleibende Niederschlagsverteilung