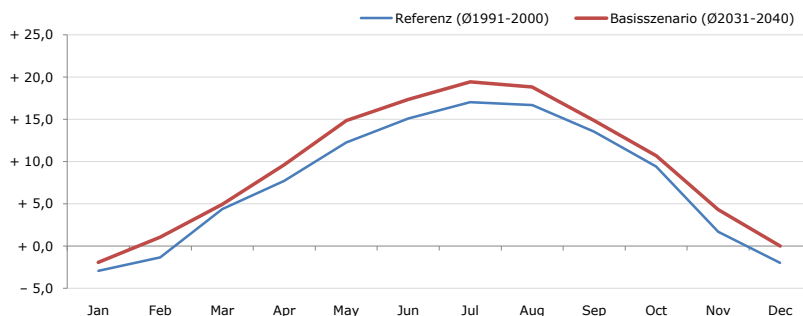


Gemeindename:
Gemeindekennzahl
Bezirk
Bundesland
Anzahl der Klimacluster

Großlobming
60905
Knittelfeld
Steiermark
3

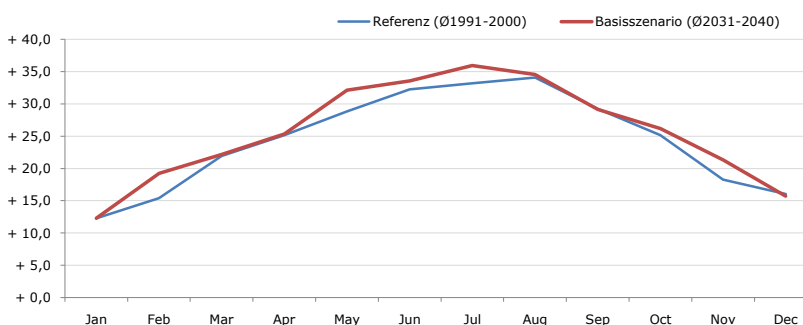


Durchschnittstemperatur [°C]



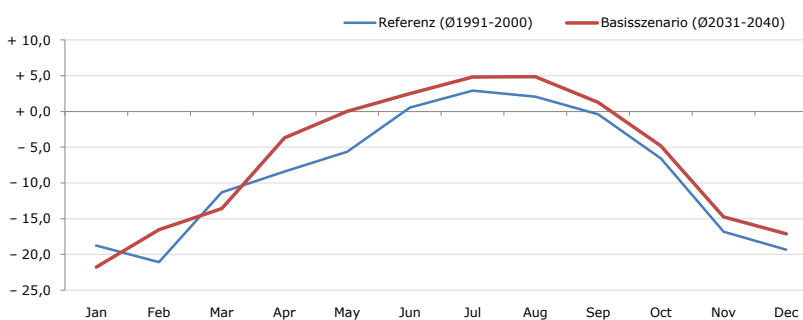
| Average temperature [°C] | Jan | Feb | Mar | Apr | May | Jun | Jul | Aug | Sep | Oct | Nov | Dec | Jahr |
|----------------------------|-------|-------|-------|-------|--------|--------|--------|--------|--------|--------|-------|-------|-------|
| Referenz (Ø1991-2000) | - 2,9 | - 1,3 | + 4,4 | + 7,7 | + 12,3 | + 15,1 | + 17,0 | + 16,7 | + 13,6 | + 9,4 | + 1,7 | - 2,0 | + 7,7 |
| Basisszenario (Ø2031-2040) | - 1,9 | + 1,1 | + 4,9 | + 9,7 | + 14,9 | + 17,4 | + 19,5 | + 18,8 | + 14,9 | + 10,7 | + 4,3 | + 0,0 | + 9,6 |

Maximum Temperatur [°C]



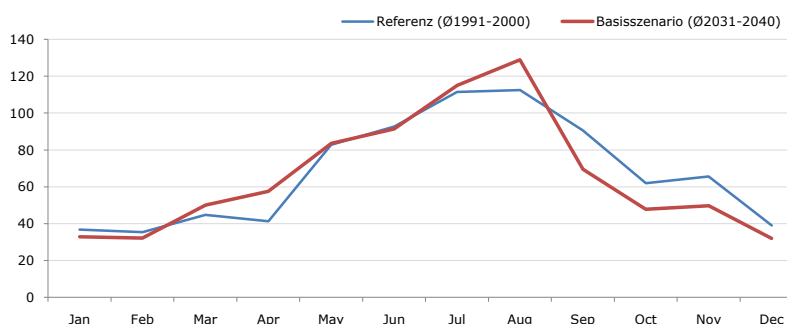
| Maximum Temperatur [°C] | Jan | Feb | Mar | Apr | May | Jun | Jul | Aug | Sep | Oct | Nov | Dec | Jahr |
|----------------------------|--------|--------|--------|--------|--------|--------|--------|--------|--------|--------|--------|--------|--------|
| Referenz (Ø1991-2000) | + 12,3 | + 15,4 | + 21,9 | + 25,2 | + 28,9 | + 32,3 | + 33,2 | + 34,1 | + 29,3 | + 25,2 | + 18,3 | + 16,1 | + 24,4 |
| Basisszenario (Ø2031-2040) | + 12,3 | + 19,2 | + 22,2 | + 25,3 | + 32,1 | + 33,6 | + 36,0 | + 34,6 | + 29,2 | + 26,2 | + 21,3 | + 15,7 | + 25,7 |

Minimum Temperatur [°C]



| Minimum Temperatur [°C] | Jan | Feb | Mar | Apr | May | Jun | Jul | Aug | Sep | Oct | Nov | Dec | Jahr |
|----------------------------|--------|--------|--------|-------|-------|-------|-------|-------|-------|-------|--------|--------|-------|
| Referenz (Ø1991-2000) | - 18,8 | - 21,1 | - 11,3 | - 8,4 | - 5,6 | + 0,6 | + 2,9 | + 2,1 | - 0,4 | - 6,6 | - 16,8 | - 19,4 | - 8,5 |
| Basisszenario (Ø2031-2040) | - 21,8 | - 16,5 | - 13,6 | - 3,7 | + 0,0 | + 2,5 | + 4,8 | + 4,9 | + 1,3 | - 4,8 | - 14,7 | - 17,1 | - 6,5 |

Niederschlag [mm]



| Niederschlag [mm] | Jan | Feb | Mar | Apr | May | Jun | Jul | Aug | Sep | Oct | Nov | Dec | Jahr |
|----------------------------|------|------|------|------|------|------|-------|-------|------|------|------|------|-------|
| Referenz (Ø1991-2000) | 36,8 | 35,4 | 44,8 | 41,3 | 82,8 | 92,8 | 111,5 | 112,6 | 90,7 | 62,0 | 65,5 | 39,1 | 815,2 |
| Basisszenario (Ø2031-2040) | 32,8 | 32,2 | 50,0 | 57,6 | 83,6 | 91,4 | 115,1 | 128,9 | 69,4 | 47,7 | 49,8 | 32,0 | 790,4 |

Q: Franziska Strauss, Herbert Formayer, Veronika Asamer, Erwin Schmid, 2010; Climate change data for Austria and the period 2008-2040 with one day and km2 resolution.
 Ergebnisdarstellung: Dietmar Weinberger und Franz Sinabell, WIFO, www.wifo.ac.at.
 Hinweise: Hervorgegangen aus dem Projekt "Werkzeuge für Modelle einer nachhaltigen Wirtschaft", im Rahmen der Programme proVISION und PFEIL10, finanziert vom Bundesministerium für Land- und Forstwirtschaft, Umwelt und Wasserwirtschaft.
 Nähere Informationen: www.landnutzung.at
 Referenz (Ø1991-2000): Klimabedingungen in der Periode 1991 bis 2000
 Basisszenario (Ø2031-2040): Mittlerer Temperaturanstieg und gleichbleibende Niederschlagsverteilung