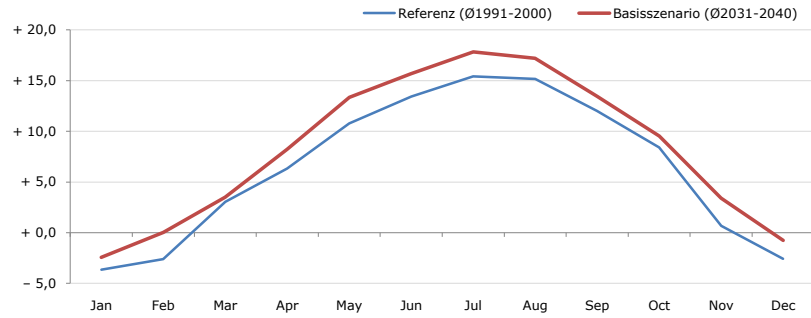


Gemeindename:
Gemeindekennzahl
Bezirk
Bundesland
Anzahl der Klimacluster

Rachau
60909
Knittelfeld
Steiermark
6

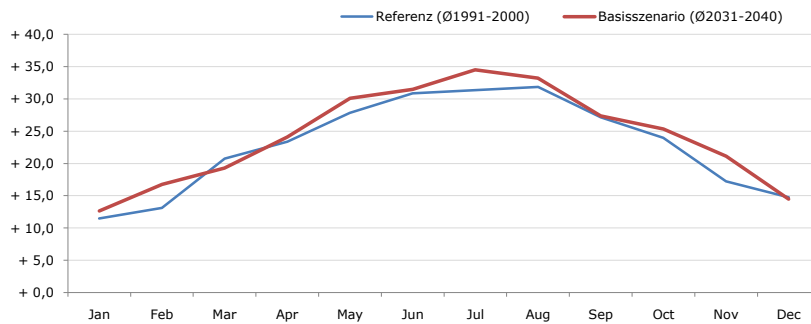


Durchschnittstemperatur [°C]



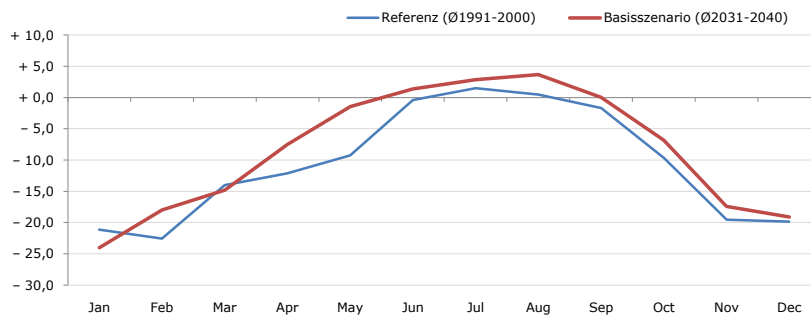
Average temperature [°C]	Jan	Feb	Mar	Apr	May	Jun	Jul	Aug	Sep	Oct	Nov	Dec	Jahr
Referenz (Ø1991-2000)	- 3,6	- 2,6	+ 3,0	+ 6,3	+ 10,8	+ 13,4	+ 15,4	+ 15,2	+ 12,0	+ 8,4	+ 0,7	- 2,6	+ 6,4
Basisszenario (Ø2031-2040)	- 2,4	+ 0,0	+ 3,5	+ 8,2	+ 13,4	+ 15,7	+ 17,8	+ 17,2	+ 13,5	+ 9,5	+ 3,4	- 0,8	+ 8,3

Maximum Temperatur [°C]



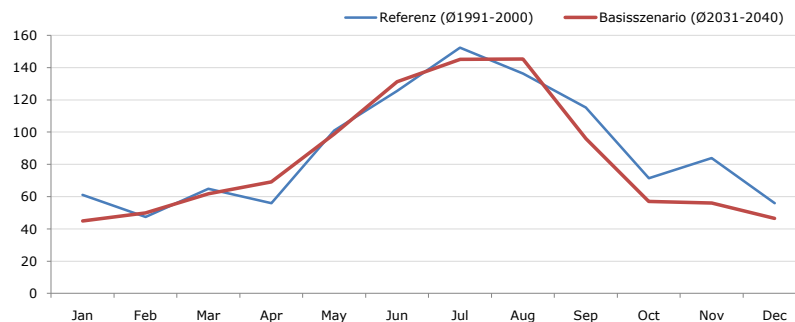
Maximum Temperatur [°C]	Jan	Feb	Mar	Apr	May	Jun	Jul	Aug	Sep	Oct	Nov	Dec	Jahr
Referenz (Ø1991-2000)	+ 11,5	+ 13,1	+ 20,7	+ 23,4	+ 27,8	+ 30,9	+ 31,4	+ 31,9	+ 27,2	+ 24,0	+ 17,2	+ 14,7	+ 22,9
Basisszenario (Ø2031-2040)	+ 12,7	+ 16,8	+ 19,3	+ 24,1	+ 30,1	+ 31,5	+ 34,5	+ 33,2	+ 27,4	+ 25,3	+ 21,1	+ 14,5	+ 24,2

Minimum Temperatur [°C]



Minimum Temperatur [°C]	Jan	Feb	Mar	Apr	May	Jun	Jul	Aug	Sep	Oct	Nov	Dec	Jahr
Referenz (Ø1991-2000)	- 21,1	- 22,6	- 14,0	- 12,1	- 9,3	- 0,4	+ 1,5	+ 0,5	- 1,7	- 9,6	- 19,6	- 19,8	- 10,6
Basisszenario (Ø2031-2040)	- 24,0	- 18,0	- 14,8	- 7,5	- 1,4	+ 1,4	+ 2,9	+ 3,7	+ 0,0	- 6,8	- 17,4	- 19,1	- 8,4

Niederschlag [mm]



Niederschlag [mm]	Jan	Feb	Mar	Apr	May	Jun	Jul	Aug	Sep	Oct	Nov	Dec	Jahr
Referenz (Ø1991-2000)	61,1	47,5	64,9	56,0	101,0	125,6	152,3	136,3	115,3	71,5	83,9	55,9	1071,4
Basisszenario (Ø2031-2040)	44,9	49,9	61,7	69,1	98,8	131,2	145,1	145,3	96,0	56,9	56,0	46,4	1001,5

Q: Franziska Strauss, Herbert Formayer, Veronika Asamer, Erwin Schmid, 2010; Climate change data for Austria and the period 2008-2040 with one day and km2 resolution.

Ergebnisdarstellung: Dietmar Weinberger und Franz Sinabell, WIFO, www.wifo.ac.at.

Hinweise: Hervorgegangen aus dem Projekt "Werkzeuge für Modelle einer nachhaltigen Wirtschaft", im Rahmen der Programme proVISION und PFEIL10, finanziert vom Bundesministerium für Land- und Forstwirtschaft, Umwelt und Wasserwirtschaft.

Nähere Informationen: www.landnutzung.at

Referenz (Ø1991-2000): Klimabedingungen in der Periode 1991 bis 2000

Basisszenario (Ø2031-2040): Mittlerer Temperaturanstieg und gleichbleibende Niederschlagsverteilung