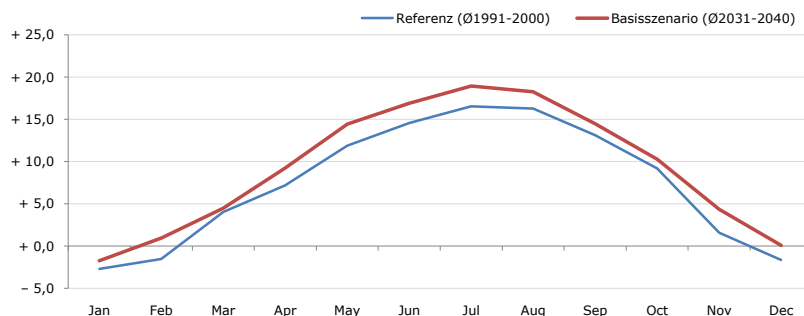


Gemeindename:
 Gemeindegennzahl
 Bezirk
 Bundesland
 Anzahl der Klimacluster

Sankt Lorenzen bei Knittelfeld
 60910
 Knittelfeld
 Steiermark
 6

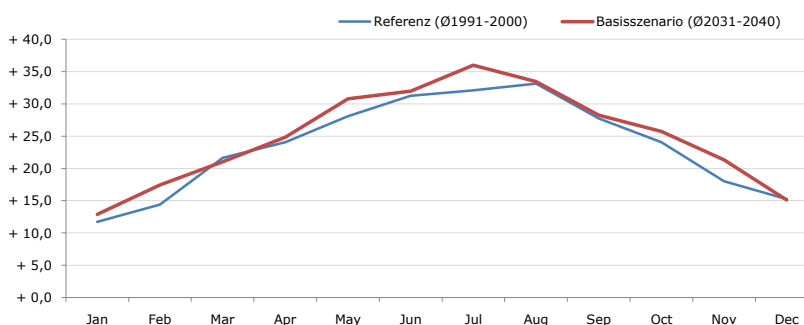


Durchschnittstemperatur [°C]



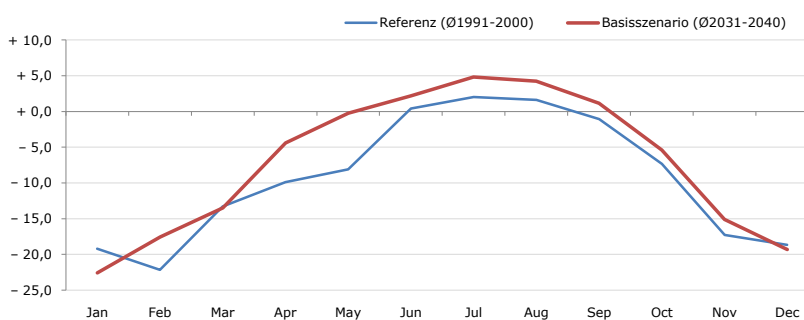
| Average temperature [°C] | Jan | Feb | Mar | Apr | May | Jun | Jul | Aug | Sep | Oct | Nov | Dec | Jahr |
|----------------------------|-------|-------|-------|-------|--------|--------|--------|--------|--------|--------|-------|-------|-------|
| Referenz (Ø1991-2000) | - 2,7 | - 1,5 | + 4,0 | + 7,2 | + 11,9 | + 14,6 | + 16,5 | + 16,3 | + 13,1 | + 9,2 | + 1,6 | - 1,6 | + 7,4 |
| Basisszenario (Ø2031-2040) | - 1,7 | + 1,0 | + 4,5 | + 9,2 | + 14,5 | + 16,9 | + 18,9 | + 18,3 | + 14,5 | + 10,3 | + 4,4 | + 0,1 | + 9,3 |

Maximum Temperatur [°C]



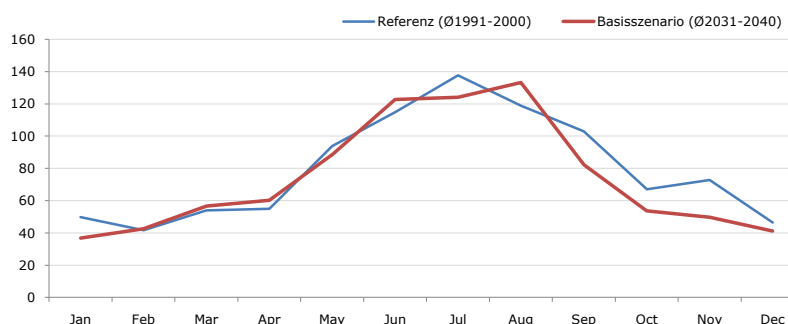
| Maximum Temperatur [°C] | Jan | Feb | Mar | Apr | May | Jun | Jul | Aug | Sep | Oct | Nov | Dec | Jahr |
|----------------------------|--------|--------|--------|--------|--------|--------|--------|--------|--------|--------|--------|--------|--------|
| Referenz (Ø1991-2000) | + 11,7 | + 14,4 | + 21,6 | + 24,1 | + 28,1 | + 31,3 | + 32,1 | + 33,2 | + 27,7 | + 24,1 | + 18,0 | + 15,2 | + 23,5 |
| Basisszenario (Ø2031-2040) | + 12,9 | + 17,4 | + 21,0 | + 24,9 | + 30,8 | + 32,0 | + 36,0 | + 33,5 | + 28,3 | + 25,7 | + 21,3 | + 15,1 | + 25,0 |

Minimum Temperatur [°C]



| Minimum Temperatur [°C] | Jan | Feb | Mar | Apr | May | Jun | Jul | Aug | Sep | Oct | Nov | Dec | Jahr |
|----------------------------|--------|--------|--------|-------|-------|-------|-------|-------|-------|-------|--------|--------|-------|
| Referenz (Ø1991-2000) | - 19,2 | - 22,2 | - 13,3 | - 9,9 | - 8,1 | + 0,4 | + 2,0 | + 1,6 | - 1,1 | - 7,3 | - 17,3 | - 18,7 | - 9,3 |
| Basisszenario (Ø2031-2040) | - 22,6 | - 17,6 | - 13,5 | - 4,4 | - 0,2 | + 2,2 | + 4,8 | + 4,2 | + 1,1 | - 5,4 | - 15,1 | - 19,3 | - 7,1 |

Niederschlag [mm]



| Niederschlag [mm] | Jan | Feb | Mar | Apr | May | Jun | Jul | Aug | Sep | Oct | Nov | Dec | Jahr |
|----------------------------|------|------|------|------|------|-------|-------|-------|-------|------|------|------|-------|
| Referenz (Ø1991-2000) | 49,8 | 41,6 | 53,9 | 55,0 | 93,9 | 114,9 | 137,7 | 118,8 | 103,0 | 67,0 | 72,8 | 46,5 | 954,9 |
| Basisszenario (Ø2031-2040) | 36,8 | 42,6 | 56,7 | 60,1 | 88,6 | 122,7 | 124,1 | 133,3 | 82,2 | 53,6 | 49,7 | 41,1 | 891,4 |

Q: Franziska Strauss, Herbert Formayer, Veronika Asamer, Erwin Schmid, 2010; Climate change data for Austria and the period 2008-2040 with one day and km2 resolution.

Ergebnisdarstellung: Dietmar Weinberger und Franz Sinabell, WIFO, www.wifo.ac.at.

Hinweise: Hervorgegangen aus dem Projekt "Werkzeuge für Modelle einer nachhaltigen Wirtschaft", im Rahmen der Programme proVISION und PFEIL10, finanziert vom Bundesministerium für Land- und Forstwirtschaft, Umwelt und Wasserwirtschaft.

Nähere Informationen: www.landnutzung.at

Referenz (Ø1991-2000): Klimabedingungen in der Periode 1991 bis 2000

Basisszenario (Ø2031-2040): Mittlerer Temperaturanstieg und gleichbleibende Niederschlagsverteilung