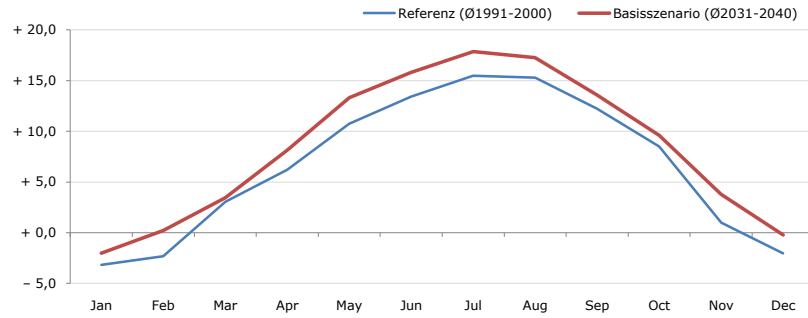


Gemeindename:
Gemeindekennzahl
Bezirk
Bundesland
Anzahl der Klimacluster

Sankt Marein bei Knittelfeld
60911
Knittelfeld
Steiermark
6

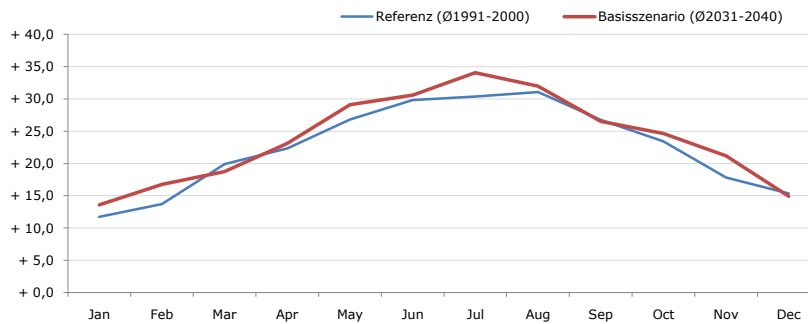


Durchschnittstemperatur [°C]



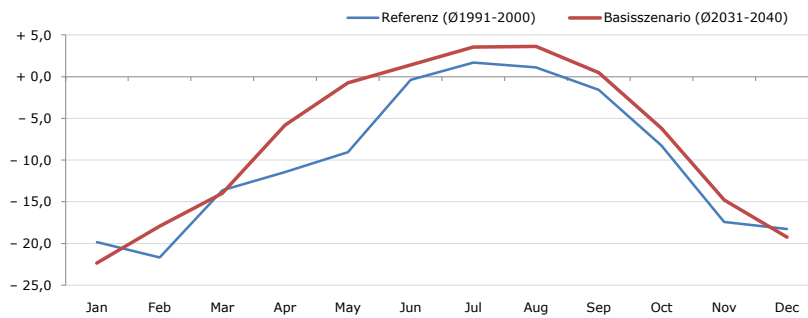
Average temperature [°C]	Jan	Feb	Mar	Apr	May	Jun	Jul	Aug	Sep	Oct	Nov	Dec	Jahr
Referenz (Ø1991-2000)	- 3,2	- 2,3	+ 3,0	+ 6,2	+ 10,7	+ 13,4	+ 15,5	+ 15,3	+ 12,2	+ 8,5	+ 1,0	- 2,0	+ 6,6
Basisszenario (Ø2031-2040)	- 2,0	+ 0,2	+ 3,4	+ 8,1	+ 13,3	+ 15,8	+ 17,9	+ 17,3	+ 13,6	+ 9,6	+ 3,8	- 0,2	+ 8,4

Maximum Temperatur [°C]



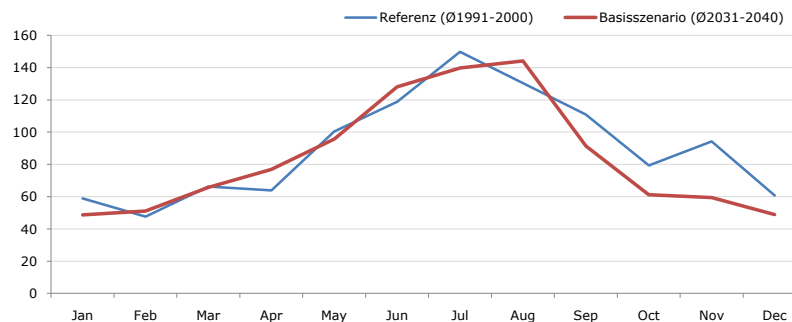
Maximum Temperatur [°C]	Jan	Feb	Mar	Apr	May	Jun	Jul	Aug	Sep	Oct	Nov	Dec	Jahr
Referenz (Ø1991-2000)	+ 11,7	+ 13,7	+ 19,9	+ 22,3	+ 26,8	+ 29,8	+ 30,4	+ 31,1	+ 26,7	+ 23,4	+ 17,8	+ 15,3	+ 22,5
Basisszenario (Ø2031-2040)	+ 13,6	+ 16,7	+ 18,7	+ 23,1	+ 29,1	+ 30,6	+ 34,1	+ 32,0	+ 26,5	+ 24,6	+ 21,2	+ 14,9	+ 23,8

Minimum Temperatur [°C]



Minimum Temperatur [°C]	Jan	Feb	Mar	Apr	May	Jun	Jul	Aug	Sep	Oct	Nov	Dec	Jahr
Referenz (Ø1991-2000)	- 19,9	- 21,7	- 13,6	- 11,5	- 9,0	- 0,4	+ 1,7	+ 1,1	- 1,6	- 8,3	- 17,4	- 18,3	- 9,8
Basisszenario (Ø2031-2040)	- 22,4	- 17,9	- 14,0	- 5,8	- 0,8	+ 1,4	+ 3,5	+ 3,6	+ 0,5	- 6,2	- 14,8	- 19,2	- 7,6

Niederschlag [mm]



Niederschlag [mm]	Jan	Feb	Mar	Apr	May	Jun	Jul	Aug	Sep	Oct	Nov	Dec	Jahr
Referenz (Ø1991-2000)	58,9	47,5	66,2	63,8	100,3	118,8	149,8	130,3	110,8	79,3	94,2	60,8	1080,9
Basisszenario (Ø2031-2040)	48,6	51,1	65,8	76,8	95,8	128,1	139,9	144,1	91,4	61,2	59,4	49,0	1011,2

Q: Franziska Strauss, Herbert Formayer, Veronika Asamer, Erwin Schmid, 2010; Climate change data for Austria and the period 2008-2040 with one day and km2 resolution.

Ergebnisdarstellung: Dietmar Weinberger und Franz Sinabell, WIFO, www.wifo.ac.at.

Hinweise: Hervorgegangen aus dem Projekt "Werkzeuge für Modelle einer nachhaltigen Wirtschaft", im Rahmen der Programme proVISION und PFEIL10, finanziert vom Bundesministerium für Land- und Forstwirtschaft, Umwelt und Wasserwirtschaft.

Nähere Informationen: www.landnutzung.at

Referenz (Ø1991-2000): Klimabedingungen in der Periode 1991 bis 2000

Basisszenario (Ø2031-2040): Mittlerer Temperaturanstieg und gleichbleibende Niederschlagsverteilung