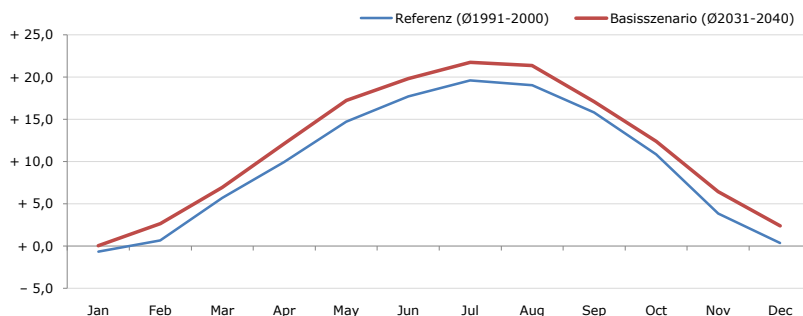


Gemeindename:
 Gemeindegennzahl
 Bezirk
 Bundesland
 Anzahl der Klimacluster

Kaindorf an der Sulm
 61018
 Leibnitz
 Steiermark
 3

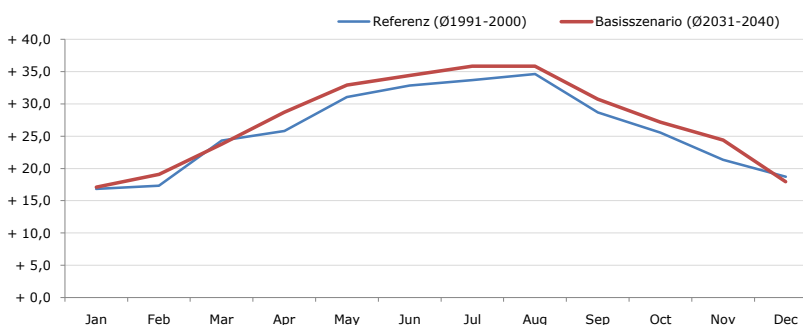


Durchschnittstemperatur [°C]



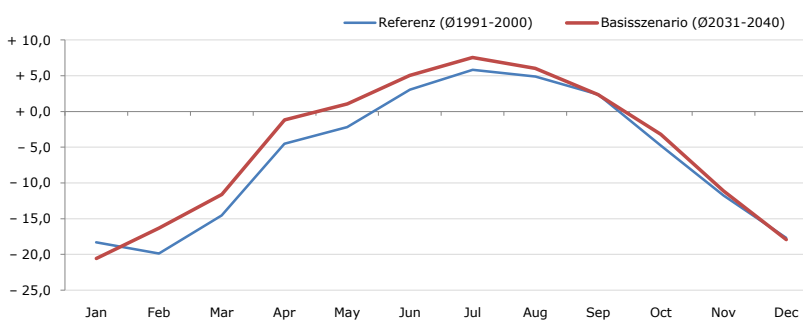
Average temperature [°C]	Jan	Feb	Mar	Apr	May	Jun	Jul	Aug	Sep	Oct	Nov	Dec	Jahr
Referenz (Ø1991-2000)	- 0,6	+ 0,7	+ 5,7	+ 10,0	+ 14,7	+ 17,7	+ 19,6	+ 19,1	+ 15,8	+ 10,9	+ 3,9	+ 0,4	+ 9,9
Basisszenario (Ø2031-2040)	+ 0,1	+ 2,7	+ 7,0	+ 12,1	+ 17,2	+ 19,8	+ 21,7	+ 21,4	+ 17,1	+ 12,4	+ 6,4	+ 2,4	+ 11,7

Maximum Temperatur [°C]



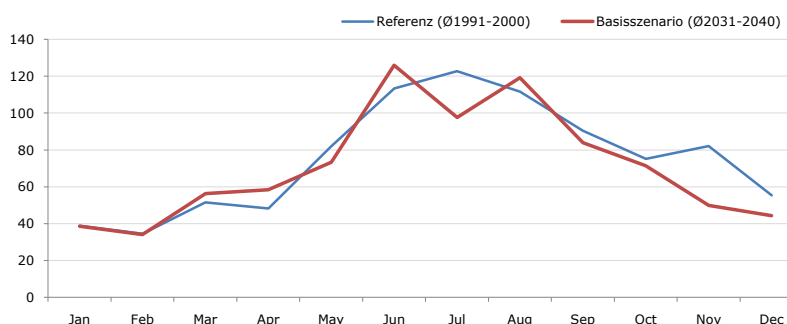
Maximum Temperatur [°C]	Jan	Feb	Mar	Apr	May	Jun	Jul	Aug	Sep	Oct	Nov	Dec	Jahr
Referenz (Ø1991-2000)	+ 16,8	+ 17,4	+ 24,3	+ 25,8	+ 31,1	+ 32,9	+ 33,7	+ 34,7	+ 28,7	+ 25,6	+ 21,4	+ 18,7	+ 26,0
Basisszenario (Ø2031-2040)	+ 17,1	+ 19,1	+ 23,8	+ 28,7	+ 32,9	+ 34,4	+ 35,9	+ 35,9	+ 30,7	+ 27,2	+ 24,4	+ 18,0	+ 27,4

Minimum Temperatur [°C]



Minimum Temperatur [°C]	Jan	Feb	Mar	Apr	May	Jun	Jul	Aug	Sep	Oct	Nov	Dec	Jahr
Referenz (Ø1991-2000)	- 18,3	- 19,9	- 14,5	- 4,5	- 2,2	+ 3,1	+ 5,8	+ 4,9	+ 2,4	- 4,8	- 11,8	- 17,7	- 6,4
Basisszenario (Ø2031-2040)	- 20,6	- 16,3	- 11,6	- 1,2	+ 1,1	+ 5,1	+ 7,6	+ 6,0	+ 2,4	- 3,2	- 11,1	- 17,9	- 4,9

Niederschlag [mm]



Niederschlag [mm]	Jan	Feb	Mar	Apr	May	Jun	Jul	Aug	Sep	Oct	Nov	Dec	Jahr
Referenz (Ø1991-2000)	38,9	34,6	51,6	48,3	82,0	113,3	122,7	111,7	90,4	75,1	82,1	55,4	906,2
Basisszenario (Ø2031-2040)	38,7	34,0	56,3	58,4	73,3	126,0	97,7	119,2	84,0	71,4	49,9	44,4	853,3

Q: Franziska Strauss, Herbert Formayer, Veronika Asamer, Erwin Schmid, 2010; Climate change data for Austria and the period 2008-2040 with one day and km2 resolution.

Ergebnisdarstellung: Dietmar Weinberger und Franz Sinabell, WIFO, www.wifo.ac.at.

Hinweise: Hervorgegangen aus dem Projekt "Werkzeuge für Modelle einer nachhaltigen Wirtschaft", im Rahmen der Programme proVISION und PFEIL10, finanziert vom Bundesministerium für Land- und Forstwirtschaft, Umwelt und Wasserwirtschaft.

Nähere Informationen: www.landnutzung.at

Referenz (Ø1991-2000): Klimabedingungen in der Periode 1991 bis 2000

Basisszenario (Ø2031-2040): Mittlerer Temperaturanstieg und gleichbleibende Niederschlagsverteilung