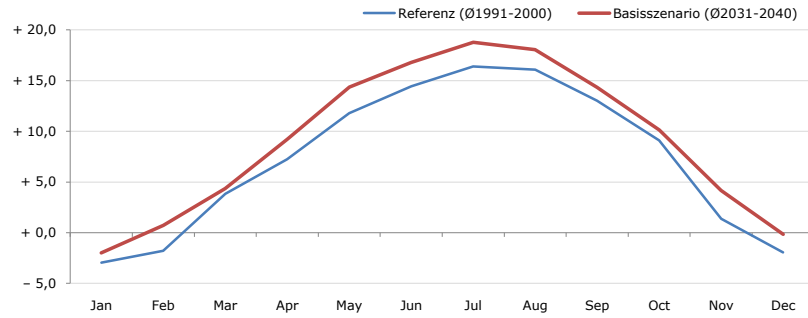


Gemeindename:
 Gemeindegennzahl
 Bezirk
 Bundesland
 Anzahl der Klimacluster

Kraubath an der Mur
 61107
 Leoben
 Steiermark
 4

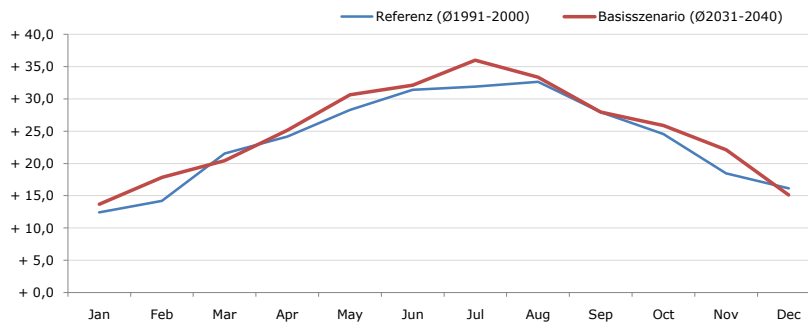


Durchschnittstemperatur [°C]



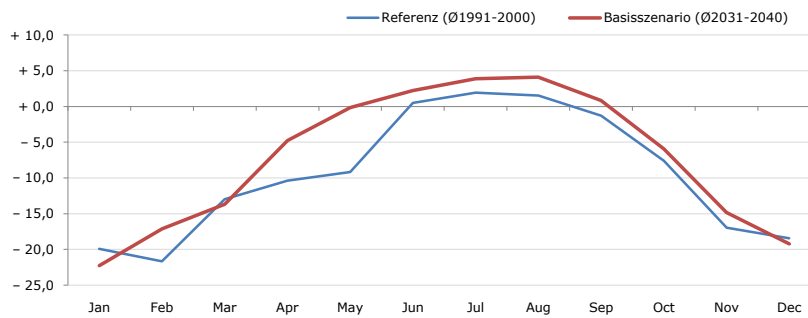
Average temperature [°C]	Jan	Feb	Mar	Apr	May	Jun	Jul	Aug	Sep	Oct	Nov	Dec	Jahr
Referenz (Ø1991-2000)	-3,0	-1,8	+3,9	+7,2	+11,8	+14,4	+16,4	+16,1	+13,0	+9,1	+1,4	-1,9	+7,3
Basisszenario (Ø2031-2040)	-2,0	+0,7	+4,4	+9,2	+14,4	+16,8	+18,8	+18,1	+14,3	+10,1	+4,2	-0,2	+9,1

Maximum Temperatur [°C]



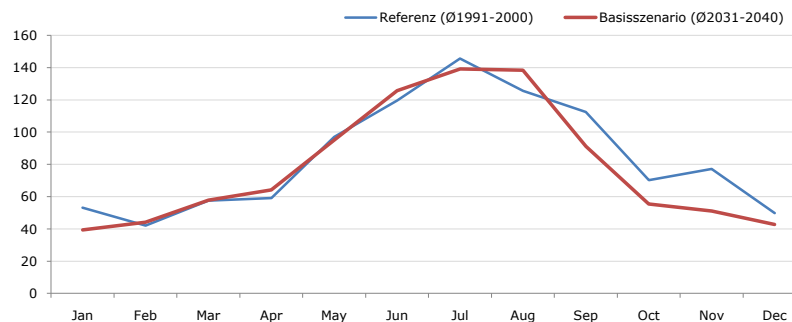
Maximum Temperatur [°C]	Jan	Feb	Mar	Apr	May	Jun	Jul	Aug	Sep	Oct	Nov	Dec	Jahr
Referenz (Ø1991-2000)	+12,4	+14,2	+21,6	+24,2	+28,3	+31,4	+31,9	+32,7	+27,9	+24,6	+18,5	+16,1	+23,7
Basisszenario (Ø2031-2040)	+13,7	+17,9	+20,4	+25,2	+30,7	+32,1	+36,0	+33,4	+28,0	+25,9	+22,1	+15,1	+25,1

Minimum Temperatur [°C]



Minimum Temperatur [°C]	Jan	Feb	Mar	Apr	May	Jun	Jul	Aug	Sep	Oct	Nov	Dec	Jahr
Referenz (Ø1991-2000)	-19,9	-21,7	-13,0	-10,4	-9,2	+0,5	+1,9	+1,5	-1,3	-7,6	-17,0	-18,5	-9,5
Basisszenario (Ø2031-2040)	-22,3	-17,1	-13,7	-4,8	-0,1	+2,2	+3,9	+4,1	+0,9	-5,9	-14,8	-19,2	-7,2

Niederschlag [mm]



Niederschlag [mm]	Jan	Feb	Mar	Apr	May	Jun	Jul	Aug	Sep	Oct	Nov	Dec	Jahr
Referenz (Ø1991-2000)	53,1	42,1	57,4	59,0	96,9	119,6	145,6	125,5	112,4	70,3	77,2	49,7	1008,9
Basisszenario (Ø2031-2040)	39,4	44,2	57,7	64,2	95,1	125,7	139,2	138,4	91,1	55,5	51,2	42,6	944,3

Q: Franziska Strauss, Herbert Formayer, Veronika Asamer, Erwin Schmid, 2010; Climate change data for Austria and the period 2008-2040 with one day and km2 resolution.

Ergebnisdarstellung: Dietmar Weinberger und Franz Sinabell, WIFO, www.wifo.ac.at.

Hinweise: Hervorgegangen aus dem Projekt "Werkzeuge für Modelle einer nachhaltigen Wirtschaft", im Rahmen der Programme proVISION und PFEIL10, finanziert vom Bundesministerium für Land- und Forstwirtschaft, Umwelt und Wasserwirtschaft.

Nähere Informationen: www.landnutzung.at

Referenz (Ø1991-2000): Klimabedingungen in der Periode 1991 bis 2000

Basisszenario (Ø2031-2040): Mittlerer Temperaturanstieg und gleichbleibende Niederschlagsverteilung