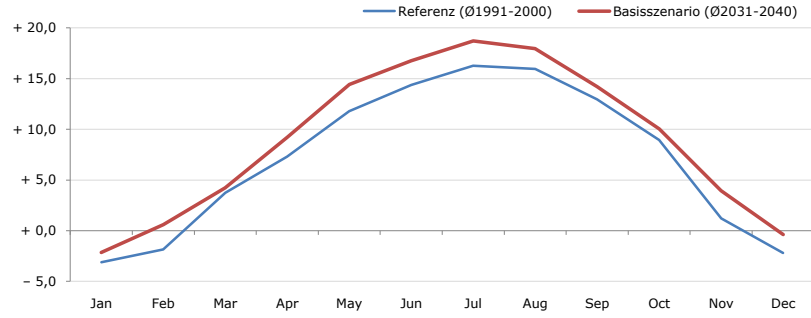


Gemeindename:
 Gemeindegennzahl
 Bezirk
 Bundesland
 Anzahl der Klimacluster

Proleb
 61111
 Leoben
 Steiermark
 5

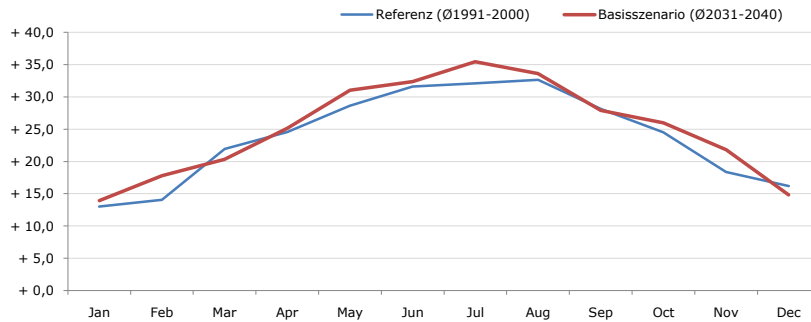


Durchschnittstemperatur [°C]



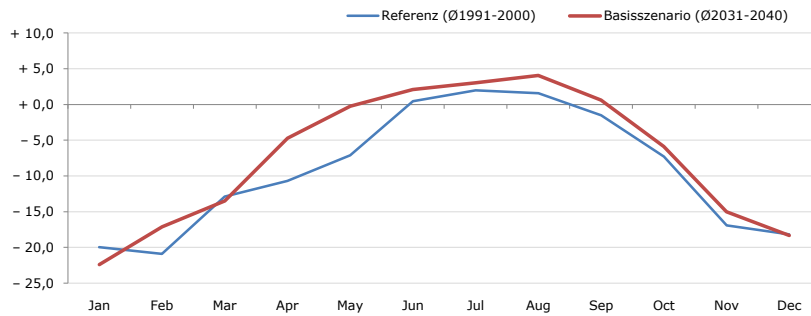
Average temperature [°C]	Jan	Feb	Mar	Apr	May	Jun	Jul	Aug	Sep	Oct	Nov	Dec	Jahr
Referenz (Ø1991-2000)	- 3,1	- 1,8	+ 3,7	+ 7,3	+ 11,8	+ 14,4	+ 16,3	+ 16,0	+ 13,0	+ 8,9	+ 1,2	- 2,2	+ 7,2
Basisszenario (Ø2031-2040)	- 2,2	+ 0,6	+ 4,2	+ 9,2	+ 14,4	+ 16,8	+ 18,7	+ 18,0	+ 14,2	+ 10,0	+ 3,9	- 0,4	+ 9,0

Maximum Temperatur [°C]



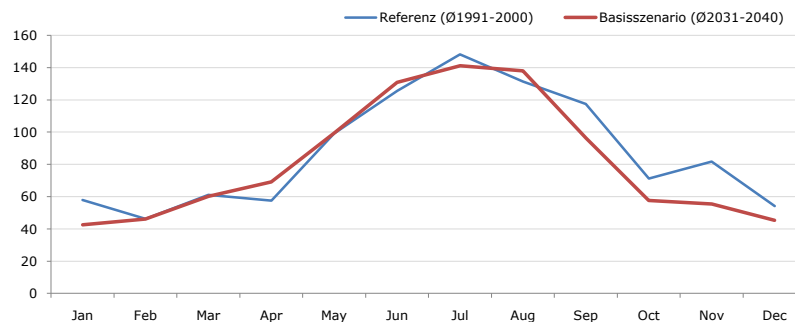
Maximum Temperatur [°C]	Jan	Feb	Mar	Apr	May	Jun	Jul	Aug	Sep	Oct	Nov	Dec	Jahr
Referenz (Ø1991-2000)	+ 13,0	+ 14,0	+ 21,9	+ 24,6	+ 28,6	+ 31,6	+ 32,1	+ 32,6	+ 28,1	+ 24,5	+ 18,3	+ 16,2	+ 23,9
Basisszenario (Ø2031-2040)	+ 13,9	+ 17,8	+ 20,3	+ 25,1	+ 31,0	+ 32,4	+ 35,5	+ 33,6	+ 27,9	+ 26,0	+ 21,8	+ 14,8	+ 25,1

Minimum Temperatur [°C]



Minimum Temperatur [°C]	Jan	Feb	Mar	Apr	May	Jun	Jul	Aug	Sep	Oct	Nov	Dec	Jahr
Referenz (Ø1991-2000)	- 20,0	- 20,9	- 12,9	- 10,7	- 7,1	+ 0,5	+ 2,0	+ 1,6	- 1,5	- 7,3	- 16,9	- 18,2	- 9,2
Basisszenario (Ø2031-2040)	- 22,4	- 17,1	- 13,5	- 4,7	- 0,3	+ 2,1	+ 3,0	+ 4,1	+ 0,6	- 5,9	- 15,0	- 18,3	- 7,2

Niederschlag [mm]



Niederschlag [mm]	Jan	Feb	Mar	Apr	May	Jun	Jul	Aug	Sep	Oct	Nov	Dec	Jahr
Referenz (Ø1991-2000)	58,0	46,2	61,2	57,6	99,3	125,6	148,2	131,3	117,5	71,3	81,8	54,1	1052,0
Basisszenario (Ø2031-2040)	42,5	46,1	60,2	69,2	99,5	130,8	141,1	138,0	96,3	57,6	55,4	45,3	981,9

Q: Franziska Strauss, Herbert Formayer, Veronika Asamer, Erwin Schmid, 2010; Climate change data for Austria and the period 2008-2040 with one day and km2 resolution.

Ergebnisdarstellung: Dietmar Weinberger und Franz Sinabell, WIFO, www.wifo.ac.at.

Hinweise: Hervorgegangen aus dem Projekt "Werkzeuge für Modelle einer nachhaltigen Wirtschaft", im Rahmen der Programme proVISION und PFEIL10, finanziert vom Bundesministerium für Land- und Forstwirtschaft, Umwelt und Wasserwirtschaft.

Nähere Informationen: www.landnutzung.at

Referenz (Ø1991-2000): Klimabedingungen in der Periode 1991 bis 2000

Basisszenario (Ø2031-2040): Mittlerer Temperaturanstieg und gleichbleibende Niederschlagsverteilung