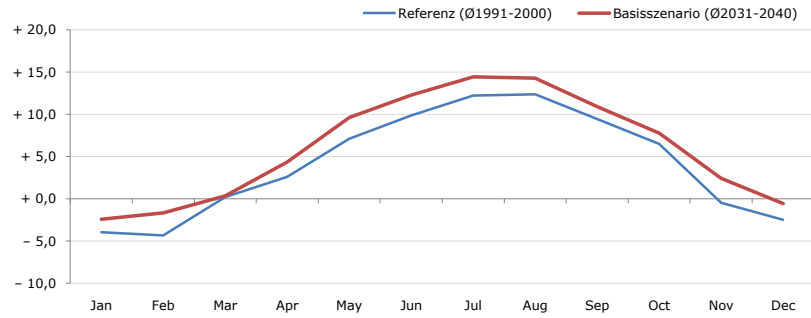


Gemeindename:
 Gemeindegennzahl
 Bezirk
 Bundesland
 Anzahl der Klimacluster

Sankt Nikolai im Sölkta
 61241
 Liezen
 Steiermark
 10

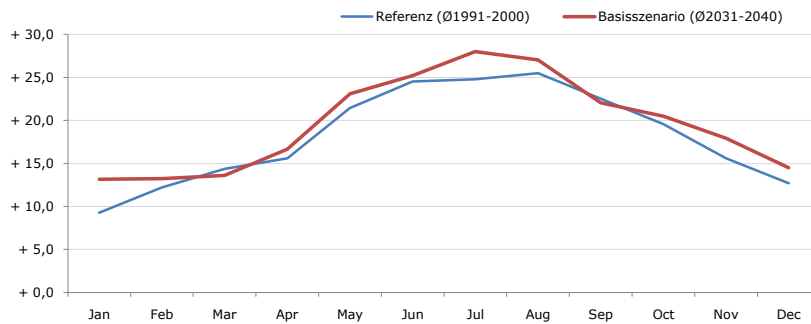


Durchschnittstemperatur [°C]



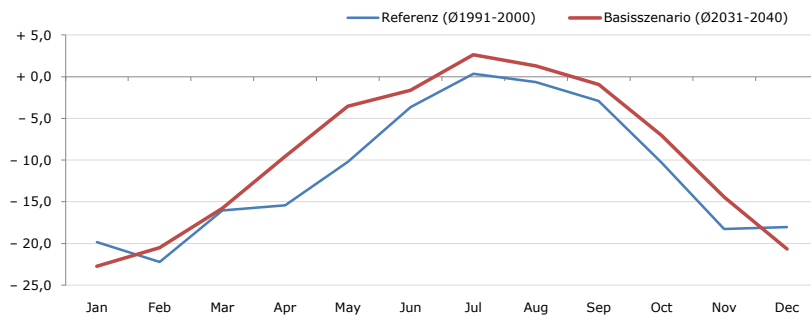
Average temperature [°C]	Jan	Feb	Mar	Apr	May	Jun	Jul	Aug	Sep	Oct	Nov	Dec	Jahr
Referenz (Ø1991-2000)	- 3,9	- 4,3	+ 0,2	+ 2,6	+ 7,1	+ 9,9	+ 12,2	+ 12,4	+ 9,5	+ 6,5	- 0,5	- 2,5	+ 4,2
Basisszenario (Ø2031-2040)	- 2,4	- 1,6	+ 0,3	+ 4,4	+ 9,6	+ 12,3	+ 14,5	+ 14,3	+ 10,9	+ 7,8	+ 2,4	- 0,6	+ 6,0

Maximum Temperatur [°C]



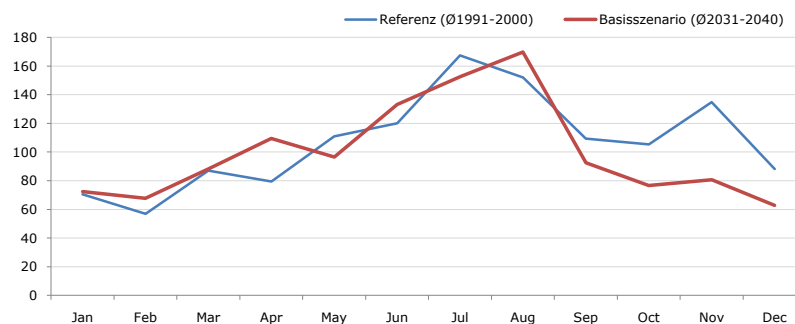
Maximum Temperatur [°C]	Jan	Feb	Mar	Apr	May	Jun	Jul	Aug	Sep	Oct	Nov	Dec	Jahr
Referenz (Ø1991-2000)	+ 9,3	+ 12,2	+ 14,4	+ 15,6	+ 21,5	+ 24,5	+ 24,8	+ 25,5	+ 22,5	+ 19,6	+ 15,6	+ 12,7	+ 18,2
Basisszenario (Ø2031-2040)	+ 13,2	+ 13,2	+ 13,6	+ 16,6	+ 23,1	+ 25,2	+ 28,0	+ 27,1	+ 22,0	+ 20,5	+ 17,9	+ 14,5	+ 19,6

Minimum Temperatur [°C]



Minimum Temperatur [°C]	Jan	Feb	Mar	Apr	May	Jun	Jul	Aug	Sep	Oct	Nov	Dec	Jahr
Referenz (Ø1991-2000)	- 19,8	- 22,2	- 16,0	- 15,4	- 10,2	- 3,6	+ 0,4	- 0,7	- 2,9	- 10,3	- 18,3	- 18,0	- 11,4
Basisszenario (Ø2031-2040)	- 22,7	- 20,5	- 15,8	- 9,6	- 3,5	- 1,6	+ 2,6	+ 1,3	- 0,9	- 7,0	- 14,5	- 20,7	- 9,4

Niederschlag [mm]



Niederschlag [mm]	Jan	Feb	Mar	Apr	May	Jun	Jul	Aug	Sep	Oct	Nov	Dec	Jahr
Referenz (Ø1991-2000)	70,6	56,9	87,0	79,4	111,0	120,1	167,3	152,1	109,3	105,4	134,8	88,1	1282,0
Basisszenario (Ø2031-2040)	72,5	67,8	88,3	109,4	96,4	133,2	152,6	169,7	92,6	76,7	80,7	62,8	1202,9

Q: Franziska Strauss, Herbert Formayer, Veronika Asamer, Erwin Schmid, 2010; Climate change data for Austria and the period 2008-2040 with one day and km2 resolution.

Ergebnisdarstellung: Dietmar Weinberger und Franz Sinabell, WIFO, www.wifo.ac.at.

Hinweise: Hervorgegangen aus dem Projekt "Werkzeuge für Modelle einer nachhaltigen Wirtschaft", im Rahmen der Programme proVISION und PFEIL10, finanziert vom Bundesministerium für Land- und Forstwirtschaft, Umwelt und Wasserwirtschaft.

Nähere Informationen: www.landnutzung.at

Referenz (Ø1991-2000): Klimabedingungen in der Periode 1991 bis 2000

Basisszenario (Ø2031-2040): Mittlerer Temperaturanstieg und gleichbleibende Niederschlagsverteilung