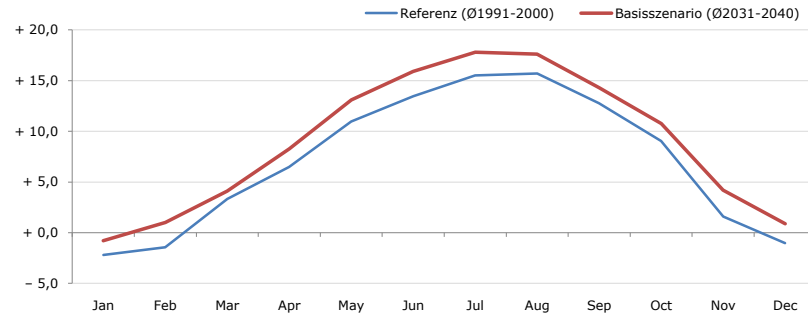


Gemeindename:
Gemeindekennzahl
Bezirk
Bundesland
Anzahl der Klimacluster

Weißenbach an der Enns
61248
Liezen
Steiermark
6

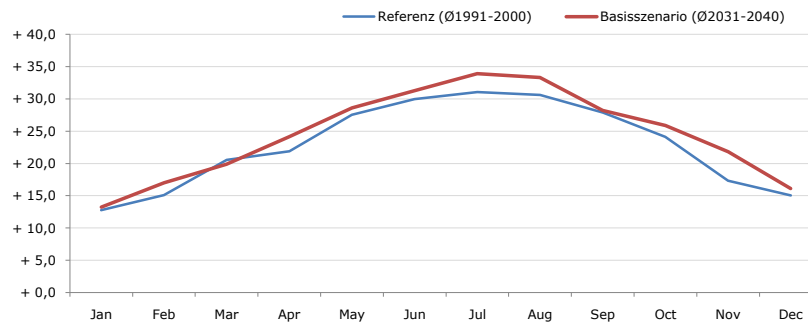


Durchschnittstemperatur [°C]



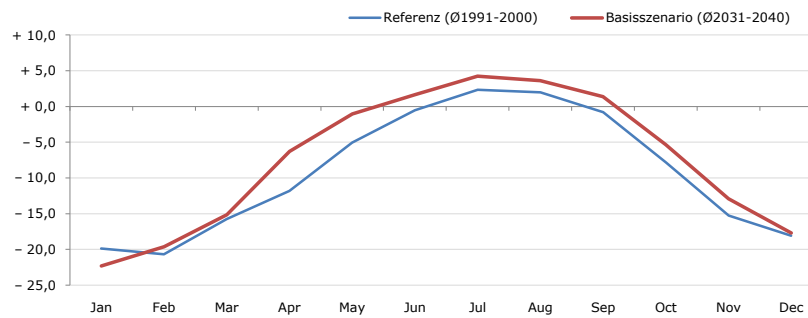
| Average temperature [°C] | Jan | Feb | Mar | Apr | May | Jun | Jul | Aug | Sep | Oct | Nov | Dec | Jahr |
|----------------------------|------|------|------|------|-------|-------|-------|-------|-------|-------|------|------|------|
| Referenz (Ø1991-2000) | -2,2 | -1,4 | +3,3 | +6,5 | +11,0 | +13,5 | +15,5 | +15,7 | +12,8 | +9,0 | +1,6 | -1,0 | +7,1 |
| Basisszenario (Ø2031-2040) | -0,8 | +1,0 | +4,1 | +8,3 | +13,1 | +15,9 | +17,8 | +17,6 | +14,3 | +10,8 | +4,2 | +0,9 | +9,0 |

Maximum Temperatur [°C]



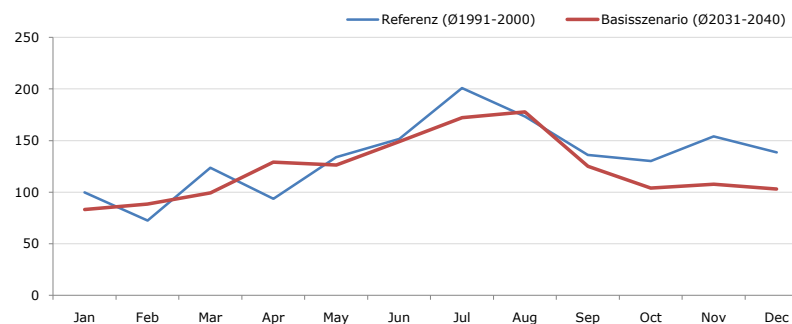
| Maximum Temperatur [°C] | Jan | Feb | Mar | Apr | May | Jun | Jul | Aug | Sep | Oct | Nov | Dec | Jahr |
|----------------------------|-------|-------|-------|-------|-------|-------|-------|-------|-------|-------|-------|-------|-------|
| Referenz (Ø1991-2000) | +12,7 | +15,1 | +20,5 | +21,9 | +27,6 | +30,0 | +31,1 | +30,6 | +27,9 | +24,1 | +17,3 | +15,0 | +22,9 |
| Basisszenario (Ø2031-2040) | +13,2 | +17,0 | +19,9 | +24,2 | +28,6 | +31,3 | +33,9 | +33,3 | +28,2 | +25,9 | +21,8 | +16,1 | +24,5 |

Minimum Temperatur [°C]



| Minimum Temperatur [°C] | Jan | Feb | Mar | Apr | May | Jun | Jul | Aug | Sep | Oct | Nov | Dec | Jahr |
|----------------------------|-------|-------|-------|-------|------|------|------|------|------|------|-------|-------|------|
| Referenz (Ø1991-2000) | -19,9 | -20,7 | -15,7 | -11,8 | -5,1 | -0,5 | +2,3 | +2,0 | -0,8 | -7,8 | -15,3 | -18,1 | -9,2 |
| Basisszenario (Ø2031-2040) | -22,3 | -19,6 | -15,2 | -6,3 | -1,0 | +1,7 | +4,3 | +3,6 | +1,4 | -5,4 | -12,9 | -17,7 | -7,4 |

Niederschlag [mm]



| Niederschlag [mm] | Jan | Feb | Mar | Apr | May | Jun | Jul | Aug | Sep | Oct | Nov | Dec | Jahr |
|----------------------------|------|------|-------|-------|-------|-------|-------|-------|-------|-------|-------|-------|--------|
| Referenz (Ø1991-2000) | 99,9 | 72,6 | 123,7 | 93,7 | 133,9 | 151,5 | 200,9 | 173,4 | 136,0 | 130,1 | 154,2 | 138,5 | 1608,5 |
| Basisszenario (Ø2031-2040) | 83,3 | 88,4 | 99,2 | 129,0 | 126,2 | 148,9 | 172,1 | 177,8 | 125,2 | 104,0 | 107,6 | 103,0 | 1464,6 |

Q: Franziska Strauss, Herbert Formayer, Veronika Asamer, Erwin Schmid, 2010; Climate change data for Austria and the period 2008-2040 with one day and km2 resolution.

Ergebnisdarstellung: Dietmar Weinberger und Franz Sinabell, WIFO, www.wifo.ac.at.

Hinweise: Hervorgegangen aus dem Projekt "Werkzeuge für Modelle einer nachhaltigen Wirtschaft", im Rahmen der Programme proVISION und PFEIL10, finanziert vom Bundesministerium für Land- und Forstwirtschaft, Umwelt und Wasserwirtschaft.

Nähere Informationen: www.landnutzung.at

Referenz (Ø1991-2000): Klimabedingungen in der Periode 1991 bis 2000

Basisszenario (Ø2031-2040): Mittlerer Temperaturanstieg und gleichbleibende Niederschlagsverteilung