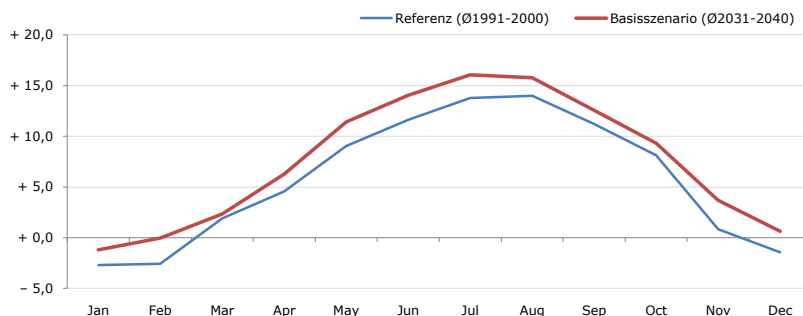


Gemeindename:
 Gemeindegennzahl
 Bezirk
 Bundesland
 Anzahl der Klimacluster

Wildalpen
 61251
 Liezen
 Steiermark
 6

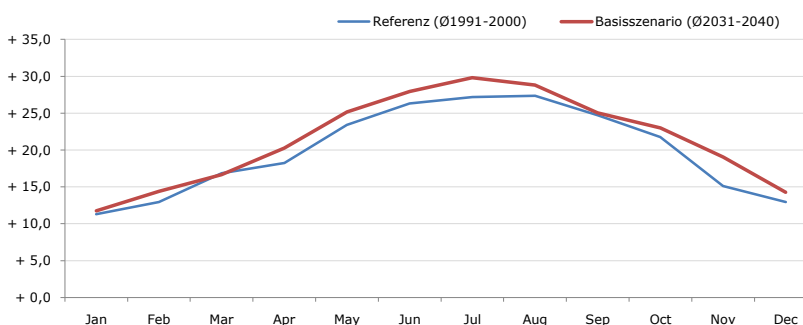


Durchschnittstemperatur [°C]



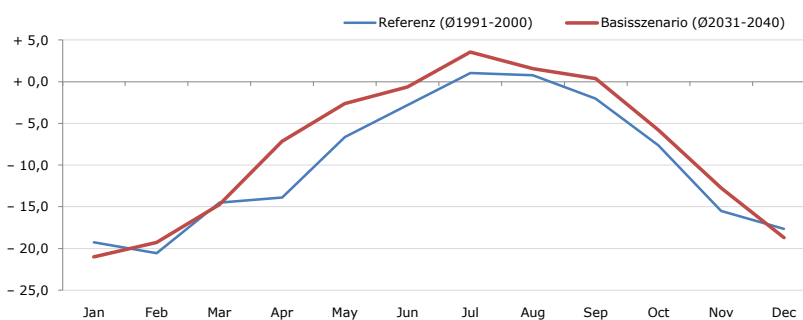
| Average temperature [°C] | Jan | Feb | Mar | Apr | May | Jun | Jul | Aug | Sep | Oct | Nov | Dec | Jahr |
|----------------------------|-------|-------|-------|-------|--------|--------|--------|--------|--------|-------|-------|-------|-------|
| Referenz (Ø1991-2000) | - 2,7 | - 2,6 | + 1,9 | + 4,5 | + 9,0 | + 11,6 | + 13,8 | + 14,0 | + 11,2 | + 8,1 | + 0,8 | - 1,4 | + 5,8 |
| Basisszenario (Ø2031-2040) | - 1,2 | - 0,0 | + 2,3 | + 6,3 | + 11,4 | + 14,1 | + 16,1 | + 15,8 | + 12,6 | + 9,3 | + 3,7 | + 0,6 | + 7,6 |

Maximum Temperatur [°C]



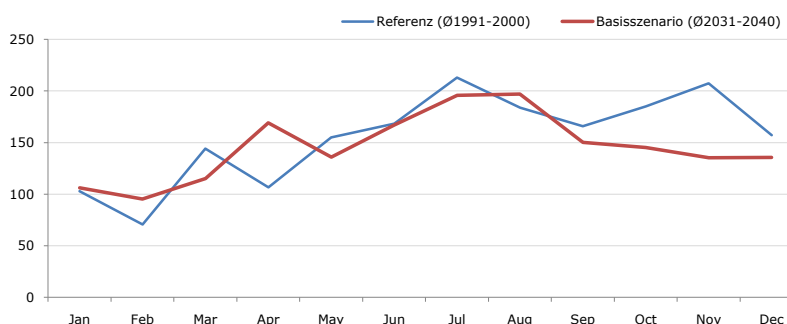
| Maximum Temperatur [°C] | Jan | Feb | Mar | Apr | May | Jun | Jul | Aug | Sep | Oct | Nov | Dec | Jahr |
|----------------------------|--------|--------|--------|--------|--------|--------|--------|--------|--------|--------|--------|--------|--------|
| Referenz (Ø1991-2000) | + 11,3 | + 12,9 | + 16,9 | + 18,3 | + 23,4 | + 26,3 | + 27,2 | + 27,3 | + 24,7 | + 21,7 | + 15,1 | + 12,9 | + 19,9 |
| Basisszenario (Ø2031-2040) | + 11,8 | + 14,4 | + 16,6 | + 20,3 | + 25,2 | + 27,9 | + 29,8 | + 28,8 | + 25,0 | + 23,0 | + 19,0 | + 14,3 | + 21,4 |

Minimum Temperatur [°C]



| Minimum Temperatur [°C] | Jan | Feb | Mar | Apr | May | Jun | Jul | Aug | Sep | Oct | Nov | Dec | Jahr |
|----------------------------|--------|--------|--------|--------|-------|-------|-------|-------|-------|-------|--------|--------|-------|
| Referenz (Ø1991-2000) | - 19,3 | - 20,6 | - 14,5 | - 13,9 | - 6,6 | - 2,8 | + 1,1 | + 0,8 | - 2,0 | - 7,6 | - 15,5 | - 17,6 | - 9,8 |
| Basisszenario (Ø2031-2040) | - 21,0 | - 19,3 | - 14,8 | - 7,1 | - 2,6 | - 0,6 | + 3,6 | + 1,6 | + 0,4 | - 5,8 | - 12,7 | - 18,7 | - 8,1 |

Niederschlag [mm]



| Niederschlag [mm] | Jan | Feb | Mar | Apr | May | Jun | Jul | Aug | Sep | Oct | Nov | Dec | Jahr |
|----------------------------|-------|------|-------|-------|-------|-------|-------|-------|-------|-------|-------|-------|--------|
| Referenz (Ø1991-2000) | 103,1 | 70,8 | 144,0 | 106,5 | 155,0 | 168,3 | 212,9 | 184,0 | 166,0 | 185,0 | 207,6 | 157,2 | 1860,3 |
| Basisszenario (Ø2031-2040) | 106,2 | 95,3 | 115,1 | 169,0 | 136,0 | 167,0 | 195,7 | 197,1 | 150,3 | 145,2 | 135,2 | 135,6 | 1747,6 |

Q: Franziska Strauss, Herbert Formayer, Veronika Asamer, Erwin Schmid, 2010; Climate change data for Austria and the period 2008-2040 with one day and km2 resolution.

Ergebnisdarstellung: Dietmar Weinberger und Franz Sinabell, WIFO, www.wifo.ac.at.

Hinweise: Hervorgegangen aus dem Projekt "Werkzeuge für Modelle einer nachhaltigen Wirtschaft", im Rahmen der Programme proVISION und PFEIL10, finanziert vom Bundesministerium für Land- und Forstwirtschaft, Umwelt und Wasserwirtschaft.

Nähere Informationen: www.landnutzung.at

Referenz (Ø1991-2000): Klimabedingungen in der Periode 1991 bis 2000

Basisszenario (Ø2031-2040): Mittlerer Temperaturanstieg und gleichbleibende Niederschlagsverteilung