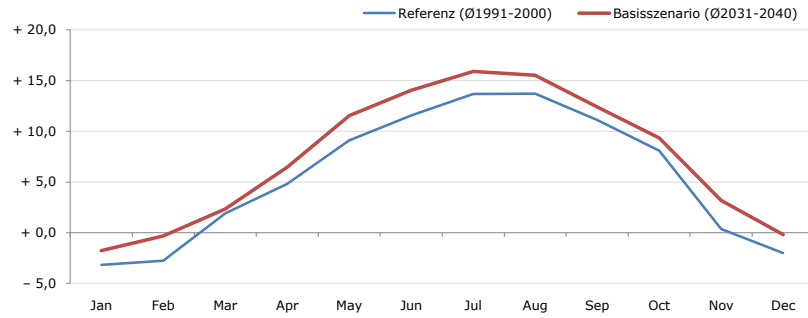


Gemeindename:
Gemeindekennzahl
Bezirk
Bundesland
Anzahl der Klimacluster

Wörschach
61252
Liezen
Steiermark
5

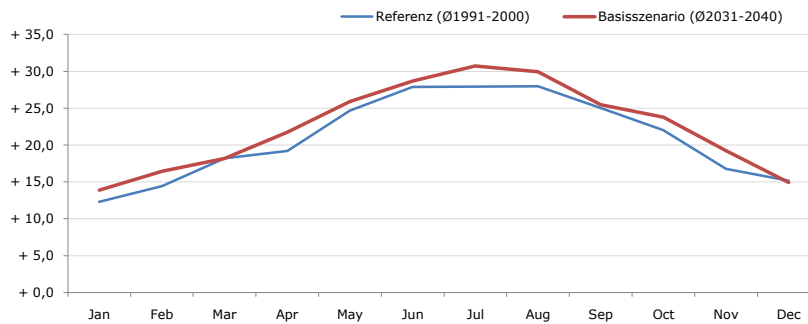


Durchschnittstemperatur [°C]



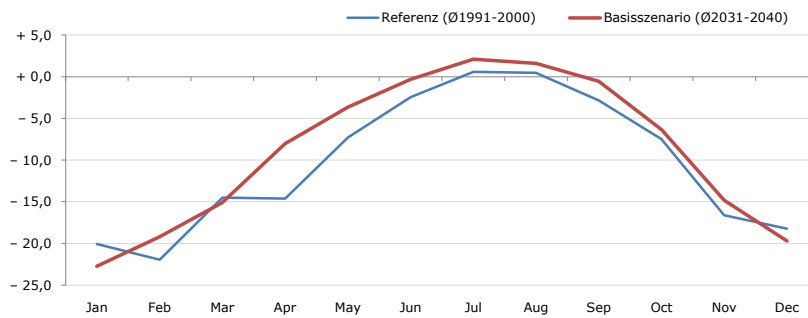
Average temperature [°C]	Jan	Feb	Mar	Apr	May	Jun	Jul	Aug	Sep	Oct	Nov	Dec	Jahr
Referenz (Ø1991-2000)	- 3,2	- 2,8	+ 1,9	+ 4,8	+ 9,1	+ 11,6	+ 13,7	+ 13,7	+ 11,1	+ 8,1	+ 0,4	- 2,0	+ 5,6
Basisszenario (Ø2031-2040)	- 1,8	- 0,3	+ 2,3	+ 6,5	+ 11,6	+ 14,0	+ 15,9	+ 15,5	+ 12,4	+ 9,3	+ 3,2	- 0,2	+ 7,4

Maximum Temperatur [°C]



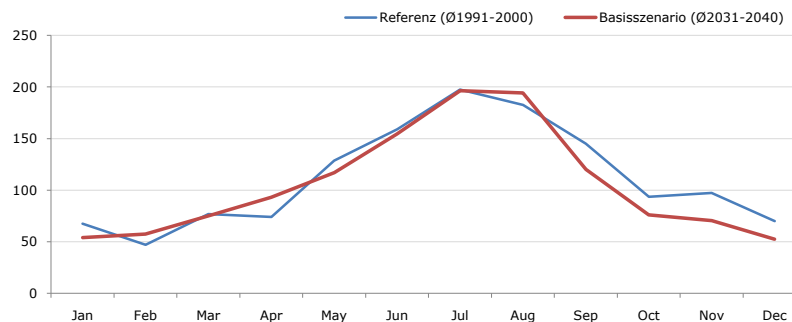
Maximum Temperatur [°C]	Jan	Feb	Mar	Apr	May	Jun	Jul	Aug	Sep	Oct	Nov	Dec	Jahr
Referenz (Ø1991-2000)	+ 12,3	+ 14,4	+ 18,2	+ 19,2	+ 24,7	+ 27,9	+ 27,9	+ 28,0	+ 25,0	+ 22,0	+ 16,8	+ 15,1	+ 21,0
Basisszenario (Ø2031-2040)	+ 13,9	+ 16,4	+ 18,2	+ 21,8	+ 25,9	+ 28,7	+ 30,7	+ 30,0	+ 25,5	+ 23,8	+ 19,2	+ 14,9	+ 22,4

Minimum Temperatur [°C]



Minimum Temperatur [°C]	Jan	Feb	Mar	Apr	May	Jun	Jul	Aug	Sep	Oct	Nov	Dec	Jahr
Referenz (Ø1991-2000)	- 20,1	- 22,0	- 14,5	- 14,6	- 7,3	- 2,5	+ 0,6	+ 0,5	- 2,8	- 7,5	- 16,6	- 18,2	- 10,3
Basisszenario (Ø2031-2040)	- 22,7	- 19,2	- 15,1	- 8,0	- 3,6	- 0,3	+ 2,1	+ 1,6	- 0,5	- 6,3	- 14,8	- 19,7	- 8,8

Niederschlag [mm]



Niederschlag [mm]	Jan	Feb	Mar	Apr	May	Jun	Jul	Aug	Sep	Oct	Nov	Dec	Jahr
Referenz (Ø1991-2000)	67,4	47,0	76,7	74,2	128,6	159,1	197,4	182,5	145,1	93,6	97,3	70,0	1338,9
Basisszenario (Ø2031-2040)	54,0	57,5	75,2	93,1	116,9	154,5	196,3	194,2	120,2	76,1	70,6	52,7	1261,3

Q: Franziska Strauss, Herbert Formayer, Veronika Asamer, Erwin Schmid, 2010; Climate change data for Austria and the period 2008-2040 with one day and km2 resolution.

Ergebnisdarstellung: Dietmar Weinberger und Franz Sinabell, WIFO, www.wifo.ac.at.

Hinweise: Hervorgegangen aus dem Projekt "Werkzeuge für Modelle einer nachhaltigen Wirtschaft", im Rahmen der Programme proVISION und PFEIL10, finanziert vom Bundesministerium für Land- und Forstwirtschaft, Umwelt und Wasserwirtschaft.

Nähere Informationen: www.landnutzung.at

Referenz (Ø1991-2000): Klimabedingungen in der Periode 1991 bis 2000

Basisszenario (Ø2031-2040): Mittlerer Temperaturanstieg und gleichbleibende Niederschlagsverteilung