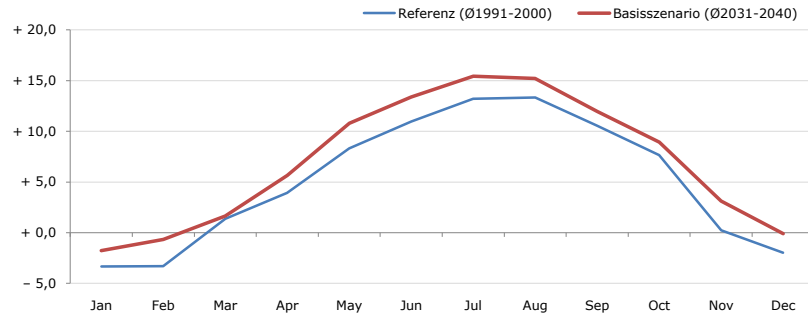


Gemeindename:
 Gemeindegennzahl
 Bezirk
 Bundesland
 Anzahl der Klimacluster

Altenberg an der Rax
 61302
 Mürzzuschlag
 Steiermark
 8

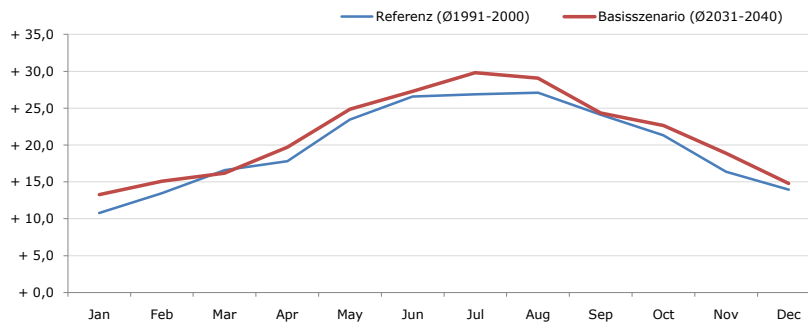


Durchschnittstemperatur [°C]



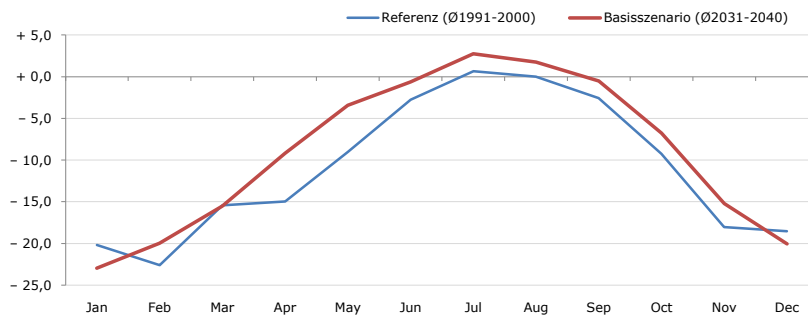
Average temperature [°C]	Jan	Feb	Mar	Apr	May	Jun	Jul	Aug	Sep	Oct	Nov	Dec	Jahr
Referenz (Ø1991-2000)	- 3,3	- 3,3	+ 1,4	+ 3,9	+ 8,3	+ 11,0	+ 13,2	+ 13,3	+ 10,5	+ 7,6	+ 0,2	- 2,0	+ 5,1
Basisszenario (Ø2031-2040)	- 1,8	- 0,7	+ 1,7	+ 5,7	+ 10,8	+ 13,4	+ 15,4	+ 15,2	+ 12,0	+ 8,9	+ 3,1	- 0,1	+ 7,0

Maximum Temperatur [°C]



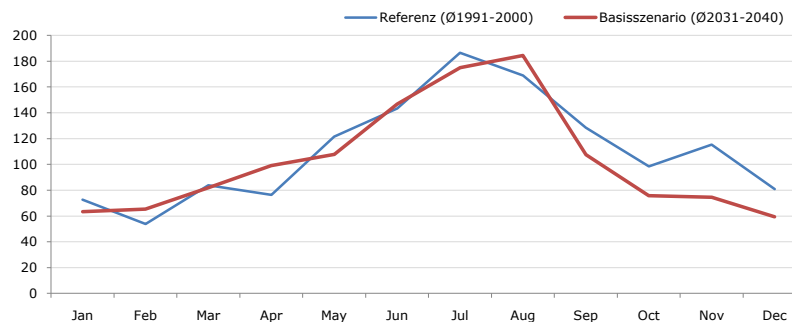
Maximum Temperatur [°C]	Jan	Feb	Mar	Apr	May	Jun	Jul	Aug	Sep	Oct	Nov	Dec	Jahr
Referenz (Ø1991-2000)	+ 10,8	+ 13,5	+ 16,6	+ 17,8	+ 23,5	+ 26,6	+ 26,9	+ 27,1	+ 24,1	+ 21,3	+ 16,4	+ 14,0	+ 19,9
Basisszenario (Ø2031-2040)	+ 13,3	+ 15,1	+ 16,2	+ 19,7	+ 24,9	+ 27,3	+ 29,8	+ 29,1	+ 24,3	+ 22,7	+ 18,9	+ 14,8	+ 21,4

Minimum Temperatur [°C]



Minimum Temperatur [°C]	Jan	Feb	Mar	Apr	May	Jun	Jul	Aug	Sep	Oct	Nov	Dec	Jahr
Referenz (Ø1991-2000)	- 20,2	- 22,6	- 15,4	- 15,0	- 9,0	- 2,8	+ 0,7	+ 0,0	- 2,6	- 9,2	- 18,1	- 18,5	- 11,0
Basisszenario (Ø2031-2040)	- 23,0	- 20,0	- 15,5	- 9,2	- 3,4	- 0,6	+ 2,8	+ 1,8	- 0,5	- 6,8	- 15,2	- 20,0	- 9,1

Niederschlag [mm]



Niederschlag [mm]	Jan	Feb	Mar	Apr	May	Jun	Jul	Aug	Sep	Oct	Nov	Dec	Jahr
Referenz (Ø1991-2000)	72,8	53,9	83,9	76,4	121,5	143,2	186,4	168,9	128,4	98,4	115,3	80,9	1330,0
Basisszenario (Ø2031-2040)	63,3	65,4	81,9	99,2	107,8	146,7	175,0	184,5	107,5	75,7	74,6	59,3	1241,0

Q: Franziska Strauss, Herbert Formayer, Veronika Asamer, Erwin Schmid, 2010; Climate change data for Austria and the period 2008-2040 with one day and km2 resolution.

Ergebnisdarstellung: Dietmar Weinberger und Franz Sinabell, WIFO, www.wifo.ac.at.

Hinweise: Hervorgegangen aus dem Projekt "Werkzeuge für Modelle einer nachhaltigen Wirtschaft", im Rahmen der Programme proVISION und PFEIL10, finanziert vom Bundesministerium für Land- und Forstwirtschaft, Umwelt und Wasserwirtschaft.

Nähere Informationen: www.landnutzung.at

Referenz (Ø1991-2000): Klimabedingungen in der Periode 1991 bis 2000

Basisszenario (Ø2031-2040): Mittlerer Temperaturanstieg und gleichbleibende Niederschlagsverteilung