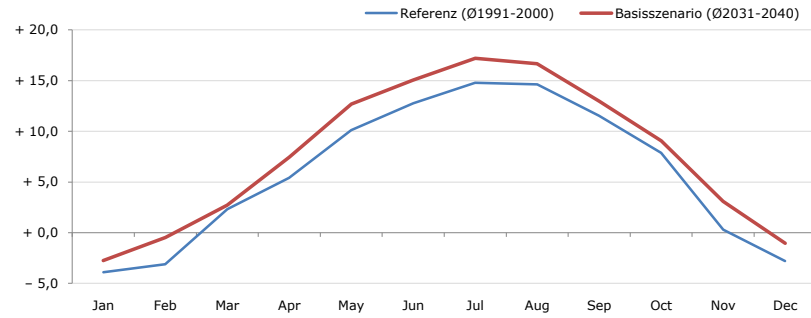


Gemeindename:
Gemeindekennzahl
Bezirk
Bundesland
Anzahl der Klimacluster

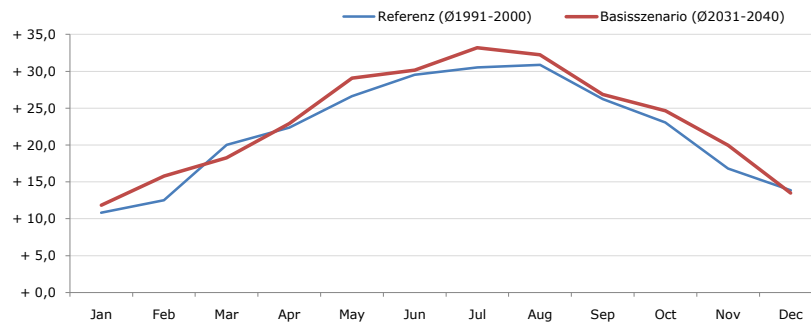
Veitsch
61315
Mürzzuschlag
Steiermark
7

Durchschnittstemperatur [°C]



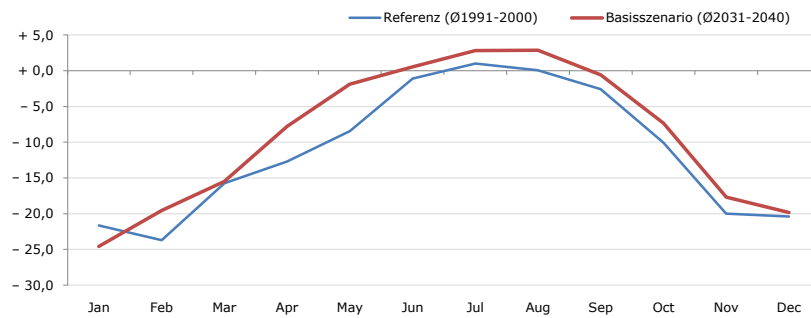
Average temperature [°C]	Jan	Feb	Mar	Apr	May	Jun	Jul	Aug	Sep	Oct	Nov	Dec	Jahr
Referenz (Ø1991-2000)	- 3,9	- 3,1	+ 2,3	+ 5,4	+ 10,1	+ 12,8	+ 14,8	+ 14,6	+ 11,5	+ 7,9	+ 0,3	- 2,8	+ 5,9
Basisszenario (Ø2031-2040)	- 2,7	- 0,5	+ 2,7	+ 7,5	+ 12,7	+ 15,0	+ 17,2	+ 16,7	+ 13,0	+ 9,1	+ 3,1	- 1,0	+ 7,8

Maximum Temperatur [°C]



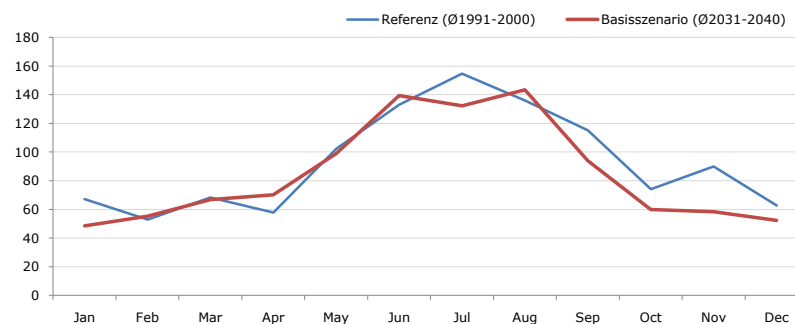
Maximum Temperatur [°C]	Jan	Feb	Mar	Apr	May	Jun	Jul	Aug	Sep	Oct	Nov	Dec	Jahr
Referenz (Ø1991-2000)	+ 10,8	+ 12,5	+ 20,0	+ 22,4	+ 26,6	+ 29,5	+ 30,5	+ 30,9	+ 26,2	+ 23,1	+ 16,8	+ 13,9	+ 22,0
Basisszenario (Ø2031-2040)	+ 11,8	+ 15,8	+ 18,3	+ 22,9	+ 29,1	+ 30,1	+ 33,2	+ 32,2	+ 26,9	+ 24,7	+ 19,9	+ 13,5	+ 23,2

Minimum Temperatur [°C]



Minimum Temperatur [°C]	Jan	Feb	Mar	Apr	May	Jun	Jul	Aug	Sep	Oct	Nov	Dec	Jahr
Referenz (Ø1991-2000)	- 21,7	- 23,7	- 15,7	- 12,7	- 8,5	- 1,1	+ 1,0	+ 0,1	- 2,6	- 10,0	- 20,0	- 20,4	- 11,2
Basisszenario (Ø2031-2040)	- 24,6	- 19,6	- 15,5	- 7,8	- 1,9	+ 0,5	+ 2,8	+ 2,9	- 0,6	- 7,4	- 17,7	- 19,8	- 9,0

Niederschlag [mm]



Niederschlag [mm]	Jan	Feb	Mar	Apr	May	Jun	Jul	Aug	Sep	Oct	Nov	Dec	Jahr
Referenz (Ø1991-2000)	67,3	52,9	68,2	57,8	102,3	133,0	154,7	135,9	115,2	74,2	89,8	62,7	1114,0
Basisszenario (Ø2031-2040)	48,5	55,2	66,8	70,2	98,9	139,3	132,2	143,3	93,8	59,9	58,3	52,2	1018,8

Q: Franziska Strauss, Herbert Formayer, Veronika Asamer, Erwin Schmid, 2010; Climate change data for Austria and the period 2008-2040 with one day and km2 resolution.

Ergebnisdarstellung: Dietmar Weinberger und Franz Sinabell, WIFO, www.wifo.ac.at.

Hinweise: Hervorgegangen aus dem Projekt "Werkzeuge für Modelle einer nachhaltigen Wirtschaft", im Rahmen der Programme proVISION und PFEIL10, finanziert vom Bundesministerium für Land- und Forstwirtschaft, Umwelt und Wasserwirtschaft.

Nähere Informationen: www.landnutzung.at

Referenz (Ø1991-2000): Klimabedingungen in der Periode 1991 bis 2000

Basisszenario (Ø2031-2040): Mittlerer Temperaturanstieg und gleichbleibende Niederschlagsverteilung