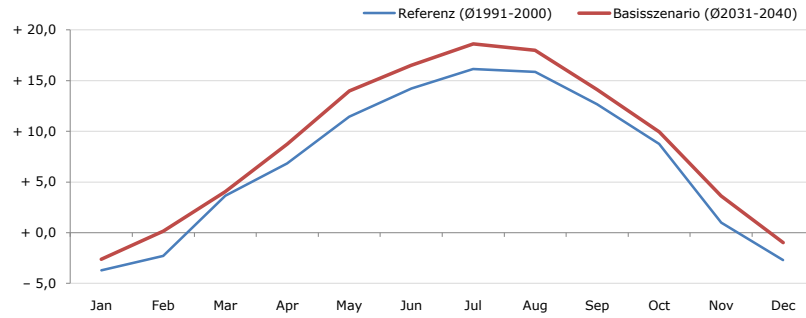


Gemeindename:
 Gemeindegennzahl
 Bezirk
 Bundesland
 Anzahl der Klimacluster

Frojach-Katsch
 61403
 Murau
 Steiermark
 4

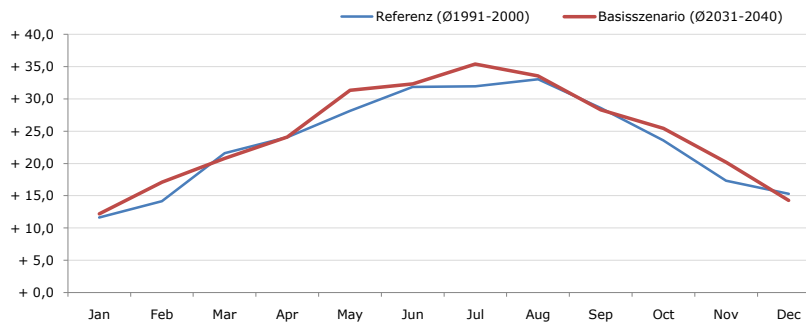


Durchschnittstemperatur [°C]



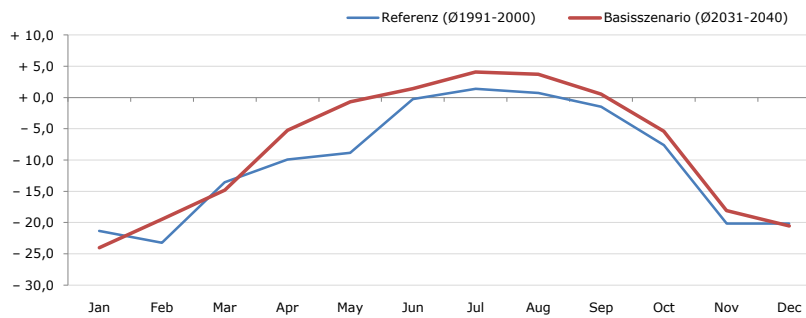
Average temperature [°C]	Jan	Feb	Mar	Apr	May	Jun	Jul	Aug	Sep	Oct	Nov	Dec	Jahr
Referenz (Ø1991-2000)	-3,7	-2,3	+3,7	+6,8	+11,5	+14,2	+16,2	+15,9	+12,7	+8,8	+1,0	-2,7	+6,9
Basisszenario (Ø2031-2040)	-2,6	+0,1	+4,0	+8,7	+14,0	+16,5	+18,6	+18,0	+14,1	+9,9	+3,6	-1,0	+8,7

Maximum Temperatur [°C]



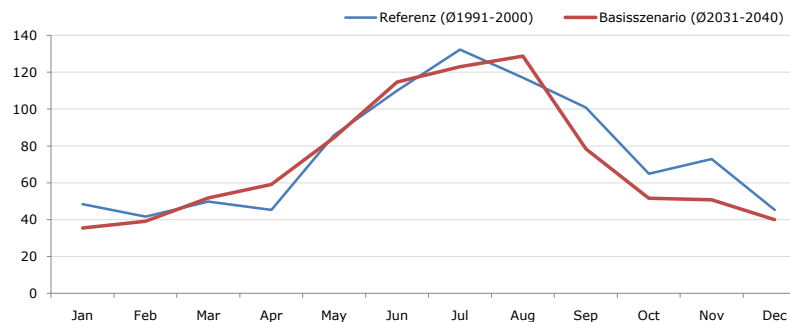
Maximum Temperatur [°C]	Jan	Feb	Mar	Apr	May	Jun	Jul	Aug	Sep	Oct	Nov	Dec	Jahr
Referenz (Ø1991-2000)	+11,6	+14,2	+21,6	+24,1	+28,1	+31,9	+32,0	+33,0	+28,6	+23,6	+17,3	+15,3	+23,5
Basisszenario (Ø2031-2040)	+12,2	+17,1	+20,8	+24,1	+31,3	+32,3	+35,4	+33,6	+28,3	+25,5	+20,2	+14,3	+24,6

Minimum Temperatur [°C]



Minimum Temperatur [°C]	Jan	Feb	Mar	Apr	May	Jun	Jul	Aug	Sep	Oct	Nov	Dec	Jahr
Referenz (Ø1991-2000)	-21,3	-23,3	-13,6	-9,9	-8,9	-0,2	+1,4	+0,7	-1,5	-7,6	-20,2	-20,2	-10,3
Basisszenario (Ø2031-2040)	-24,0	-19,4	-14,8	-5,2	-0,7	+1,4	+4,1	+3,7	+0,5	-5,4	-18,1	-20,5	-8,1

Niederschlag [mm]



Niederschlag [mm]	Jan	Feb	Mar	Apr	May	Jun	Jul	Aug	Sep	Oct	Nov	Dec	Jahr
Referenz (Ø1991-2000)	48,4	41,7	49,8	45,3	85,9	110,0	132,2	117,1	100,9	64,9	73,0	45,3	914,5
Basisszenario (Ø2031-2040)	35,5	39,2	51,8	59,1	84,6	114,7	123,0	128,7	78,4	51,7	50,9	40,0	857,5

Q: Franziska Strauss, Herbert Formayer, Veronika Asamer, Erwin Schmid, 2010; Climate change data for Austria and the period 2008-2040 with one day and km2 resolution.

Ergebnisdarstellung: Dietmar Weinberger und Franz Sinabell, WIFO, www.wifo.ac.at.

Hinweise: Hervorgegangen aus dem Projekt "Werkzeuge für Modelle einer nachhaltigen Wirtschaft", im Rahmen der Programme proVISION und PFEIL10, finanziert vom Bundesministerium für Land- und Forstwirtschaft, Umwelt und Wasserwirtschaft.

Nähere Informationen: www.landnutzung.at

Referenz (Ø1991-2000): Klimabedingungen in der Periode 1991 bis 2000

Basisszenario (Ø2031-2040): Mittlerer Temperaturanstieg und gleichbleibende Niederschlagsverteilung