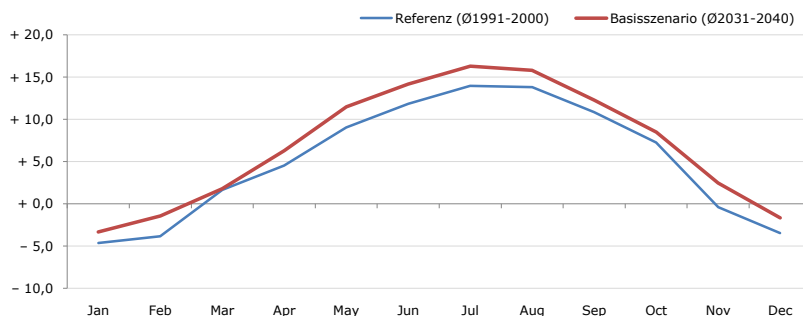


Gemeindename:
 Gemeindegennzahl
 Bezirk
 Bundesland
 Anzahl der Klimacluster

Krakauschatten
 61406
 Murau
 Steiermark
 3

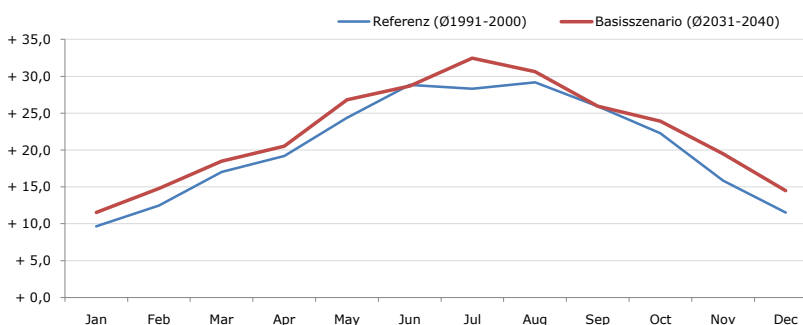


Durchschnittstemperatur [°C]



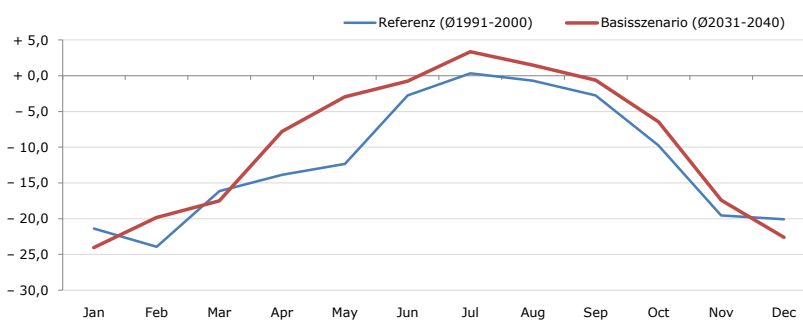
Average temperature [°C]	Jan	Feb	Mar	Apr	May	Jun	Jul	Aug	Sep	Oct	Nov	Dec	Jahr
Referenz (Ø1991-2000)	- 4,6	- 3,8	+ 1,7	+ 4,5	+ 9,0	+ 11,9	+ 14,0	+ 13,8	+ 10,9	+ 7,3	- 0,4	- 3,4	+ 5,1
Basisszenario (Ø2031-2040)	- 3,3	- 1,4	+ 1,8	+ 6,3	+ 11,5	+ 14,2	+ 16,3	+ 15,8	+ 12,3	+ 8,5	+ 2,5	- 1,7	+ 6,9

Maximum Temperatur [°C]



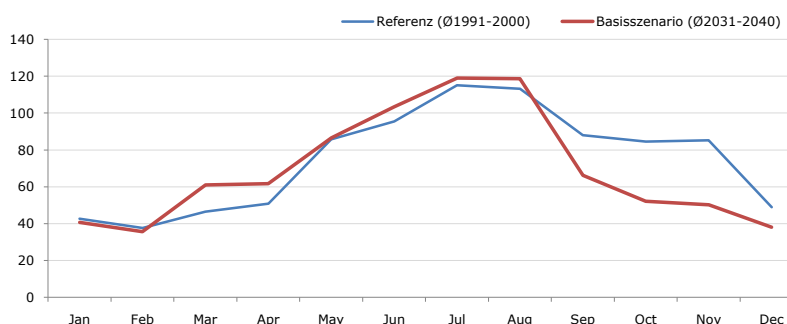
Maximum Temperatur [°C]	Jan	Feb	Mar	Apr	May	Jun	Jul	Aug	Sep	Oct	Nov	Dec	Jahr
Referenz (Ø1991-2000)	+ 9,7	+ 12,5	+ 17,0	+ 19,2	+ 24,4	+ 28,9	+ 28,3	+ 29,2	+ 25,9	+ 22,3	+ 15,9	+ 11,5	+ 20,4
Basisszenario (Ø2031-2040)	+ 11,5	+ 14,8	+ 18,5	+ 20,5	+ 26,8	+ 28,7	+ 32,5	+ 30,6	+ 26,0	+ 23,9	+ 19,5	+ 14,5	+ 22,4

Minimum Temperatur [°C]



Minimum Temperatur [°C]	Jan	Feb	Mar	Apr	May	Jun	Jul	Aug	Sep	Oct	Nov	Dec	Jahr
Referenz (Ø1991-2000)	- 21,4	- 23,9	- 16,1	- 13,9	- 12,3	- 2,7	+ 0,3	- 0,7	- 2,8	- 9,7	- 19,6	- 20,1	- 11,8
Basisszenario (Ø2031-2040)	- 24,1	- 19,8	- 17,5	- 7,8	- 2,9	- 0,7	+ 3,4	+ 1,5	- 0,6	- 6,5	- 17,4	- 22,6	- 9,5

Niederschlag [mm]



Niederschlag [mm]	Jan	Feb	Mar	Apr	May	Jun	Jul	Aug	Sep	Oct	Nov	Dec	Jahr
Referenz (Ø1991-2000)	42,6	37,6	46,5	50,9	85,8	95,4	115,1	113,2	88,0	84,5	85,2	49,0	893,9
Basisszenario (Ø2031-2040)	40,7	35,7	61,1	61,8	86,6	103,3	119,1	118,6	66,2	52,1	50,3	38,2	833,5

Q: Franziska Strauss, Herbert Formayer, Veronika Asamer, Erwin Schmid, 2010; Climate change data for Austria and the period 2008-2040 with one day and km2 resolution.
 Ergebnisdarstellung: Dietmar Weinberger und Franz Sinabell, WIFO, www.wifo.ac.at.
 Hinweise: Hervorgegangen aus dem Projekt "Werkzeuge für Modelle einer nachhaltigen Wirtschaft", im Rahmen der Programme proVISION und PFEIL10, finanziert vom Bundesministerium für Land- und Forstwirtschaft, Umwelt und Wasserwirtschaft.
 Nähere Informationen: www.landnutzung.at
 Referenz (Ø1991-2000): Klimabedingungen in der Periode 1991 bis 2000
 Basisszenario (Ø2031-2040): Mittlerer Temperaturanstieg und gleichbleibende Niederschlagsverteilung