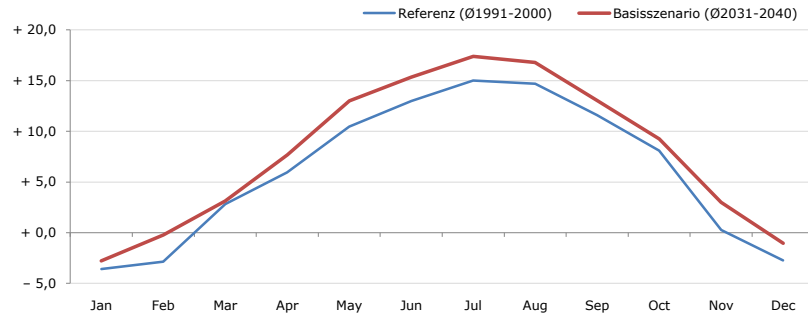


**Gemeindename:**  
 Gemeindegennzahl  
 Bezirk  
 Bundesland  
 Anzahl der Klimacluster

**Sankt Marein bei Neumarkt**  
 61424  
 Murau  
 Steiermark  
 6

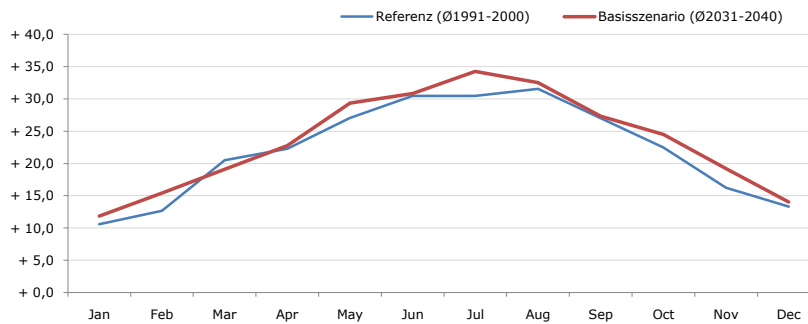


**Durchschnittstemperatur [°C]**



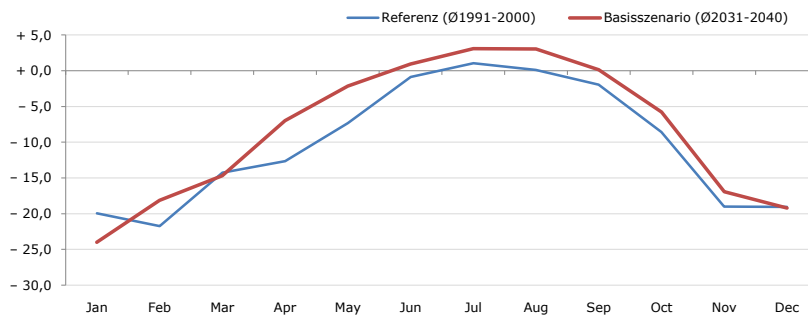
Average temperature [°C]	Jan	Feb	Mar	Apr	May	Jun	Jul	Aug	Sep	Oct	Nov	Dec	Jahr
Referenz (Ø1991-2000)	- 3,6	- 2,9	+ 2,8	+ 5,9	+ 10,5	+ 13,0	+ 15,0	+ 14,7	+ 11,6	+ 8,1	+ 0,3	- 2,7	<b>+ 6,1</b>
Basisszenario (Ø2031-2040)	- 2,8	- 0,2	+ 3,1	+ 7,7	+ 13,0	+ 15,3	+ 17,4	+ 16,8	+ 13,0	+ 9,3	+ 3,0	- 1,1	<b>+ 7,9</b>

**Maximum Temperatur [°C]**



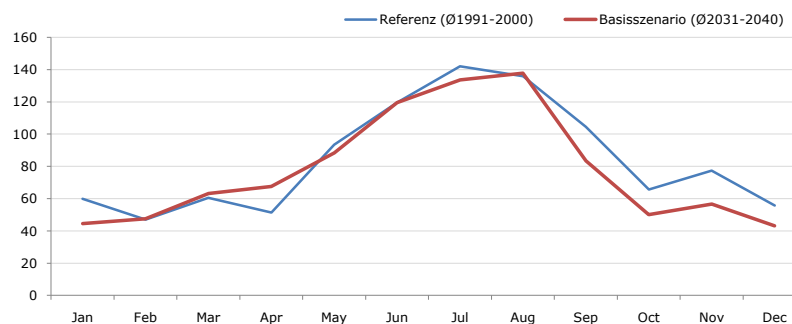
Maximum Temperatur [°C]	Jan	Feb	Mar	Apr	May	Jun	Jul	Aug	Sep	Oct	Nov	Dec	Jahr
Referenz (Ø1991-2000)	+ 10,6	+ 12,7	+ 20,5	+ 22,3	+ 27,1	+ 30,5	+ 30,5	+ 31,6	+ 27,0	+ 22,5	+ 16,2	+ 13,3	<b>+ 22,1</b>
Basisszenario (Ø2031-2040)	+ 11,8	+ 15,4	+ 19,1	+ 22,8	+ 29,3	+ 30,8	+ 34,3	+ 32,5	+ 27,3	+ 24,5	+ 19,2	+ 14,0	<b>+ 23,5</b>

**Minimum Temperatur [°C]**



Minimum Temperatur [°C]	Jan	Feb	Mar	Apr	May	Jun	Jul	Aug	Sep	Oct	Nov	Dec	Jahr
Referenz (Ø1991-2000)	- 20,0	- 21,7	- 14,3	- 12,7	- 7,3	- 0,9	+ 1,1	+ 0,1	- 1,9	- 8,6	- 19,0	- 19,1	<b>- 10,3</b>
Basisszenario (Ø2031-2040)	- 24,0	- 18,1	- 14,7	- 7,0	- 2,2	+ 0,9	+ 3,1	+ 3,1	+ 0,2	- 5,8	- 16,9	- 19,2	<b>- 8,3</b>

**Niederschlag [mm]**



Niederschlag [mm]	Jan	Feb	Mar	Apr	May	Jun	Jul	Aug	Sep	Oct	Nov	Dec	Jahr
Referenz (Ø1991-2000)	59,9	47,1	60,5	51,4	93,4	119,7	142,1	135,8	104,6	65,6	77,4	55,7	<b>1013,3</b>
Basisszenario (Ø2031-2040)	44,6	47,6	63,2	67,5	88,3	119,6	133,7	137,8	83,3	50,1	56,7	43,2	<b>935,6</b>

Q: Franziska Strauss, Herbert Formayer, Veronika Asamer, Erwin Schmid, 2010; Climate change data for Austria and the period 2008-2040 with one day and km2 resolution.

Ergebnisdarstellung: Dietmar Weinberger und Franz Sinabell, WIFO, www.wifo.ac.at.

Hinweise: Hervorgegangen aus dem Projekt "Werkzeuge für Modelle einer nachhaltigen Wirtschaft", im Rahmen der Programme proVISION und PFEIL10, finanziert vom Bundesministerium für Land- und Forstwirtschaft, Umwelt und Wasserwirtschaft.

Nähere Informationen: www.landnutzung.at

Referenz (Ø1991-2000): Klimabedingungen in der Periode 1991 bis 2000

Basisszenario (Ø2031-2040): Mittlerer Temperaturanstieg und gleichbleibende Niederschlagsverteilung