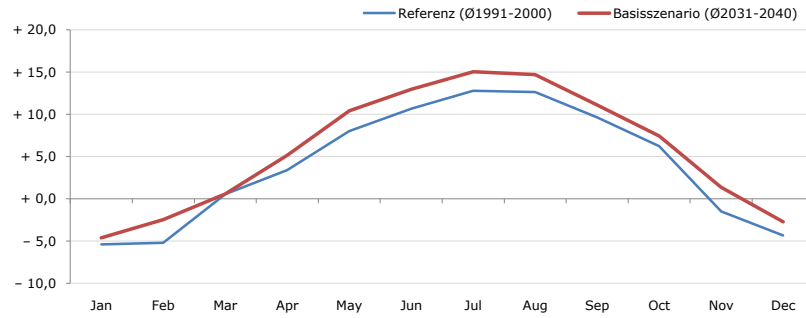


Gemeindename:
Gemeindekennzahl
Bezirk
Bundesland
Anzahl der Klimacluster

Schöder
61428
Murau
Steiermark
8

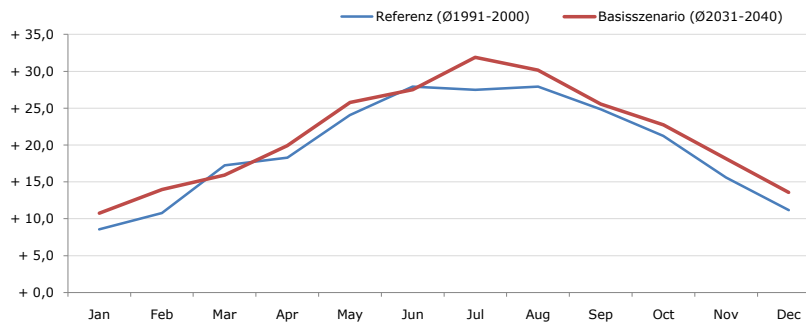


Durchschnittstemperatur [°C]



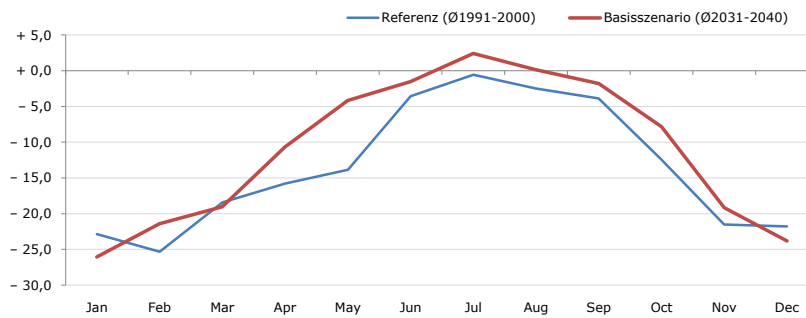
Average temperature [°C]	Jan	Feb	Mar	Apr	May	Jun	Jul	Aug	Sep	Oct	Nov	Dec	Jahr
Referenz (Ø1991-2000)	- 5,4	- 5,2	+ 0,6	+ 3,4	+ 8,0	+ 10,7	+ 12,8	+ 12,7	+ 9,6	+ 6,2	- 1,5	- 4,3	+ 4,0
Basisszenario (Ø2031-2040)	- 4,6	- 2,4	+ 0,6	+ 5,2	+ 10,4	+ 13,0	+ 15,0	+ 14,7	+ 11,1	+ 7,4	+ 1,4	- 2,7	+ 5,8

Maximum Temperatur [°C]



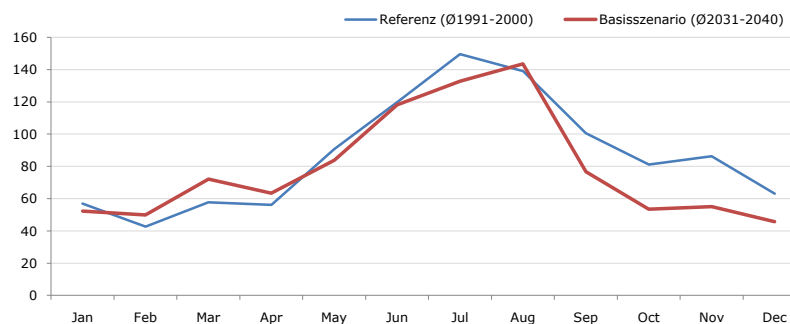
Maximum Temperatur [°C]	Jan	Feb	Mar	Apr	May	Jun	Jul	Aug	Sep	Oct	Nov	Dec	Jahr
Referenz (Ø1991-2000)	+ 8,6	+ 10,8	+ 17,2	+ 18,3	+ 24,1	+ 27,9	+ 27,5	+ 27,9	+ 24,8	+ 21,2	+ 15,6	+ 11,2	+ 19,6
Basisszenario (Ø2031-2040)	+ 10,8	+ 13,9	+ 15,9	+ 19,9	+ 25,8	+ 27,5	+ 31,9	+ 30,1	+ 25,6	+ 22,7	+ 18,1	+ 13,6	+ 21,4

Minimum Temperatur [°C]



Minimum Temperatur [°C]	Jan	Feb	Mar	Apr	May	Jun	Jul	Aug	Sep	Oct	Nov	Dec	Jahr
Referenz (Ø1991-2000)	- 22,9	- 25,3	- 18,4	- 15,8	- 13,9	- 3,6	- 0,5	- 2,5	- 3,9	- 12,4	- 21,5	- 21,8	- 13,5
Basisszenario (Ø2031-2040)	- 26,1	- 21,4	- 19,0	- 10,7	- 4,2	- 1,5	+ 2,4	+ 0,1	- 1,8	- 7,8	- 19,2	- 23,8	- 11,0

Niederschlag [mm]



Niederschlag [mm]	Jan	Feb	Mar	Apr	May	Jun	Jul	Aug	Sep	Oct	Nov	Dec	Jahr
Referenz (Ø1991-2000)	57,0	42,7	57,7	56,2	90,7	119,8	149,6	139,1	100,6	81,0	86,3	63,2	1043,9
Basisszenario (Ø2031-2040)	52,2	49,8	72,2	63,3	83,8	118,2	132,9	143,5	76,6	53,5	55,0	45,8	946,8

Q: Franziska Strauss, Herbert Formayer, Veronika Asamer, Erwin Schmid, 2010; Climate change data for Austria and the period 2008-2040 with one day and km2 resolution.

Ergebnisdarstellung: Dietmar Weinberger und Franz Sinabell, WIFO, www.wifo.ac.at.

Hinweise: Hervorgegangen aus dem Projekt "Werkzeuge für Modelle einer nachhaltigen Wirtschaft", im Rahmen der Programme proVISION und PFEIL10, finanziert vom Bundesministerium für Land- und Forstwirtschaft, Umwelt und Wasserwirtschaft.

Nähere Informationen: www.landnutzung.at

Referenz (Ø1991-2000): Klimabedingungen in der Periode 1991 bis 2000

Basisszenario (Ø2031-2040): Mittlerer Temperaturanstieg und gleichbleibende Niederschlagsverteilung