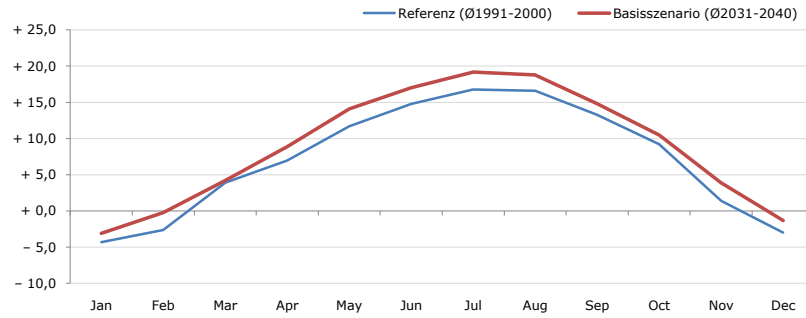


**Gemeindename:**  
 Gemeindegennzahl  
 Bezirk  
 Bundesland  
 Anzahl der Klimacluster

**Teufenbach**  
 61432  
 Murau  
 Steiermark  
 1

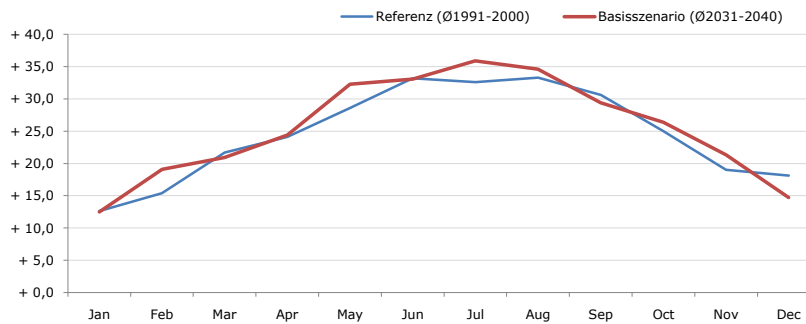


**Durchschnittstemperatur [°C]**



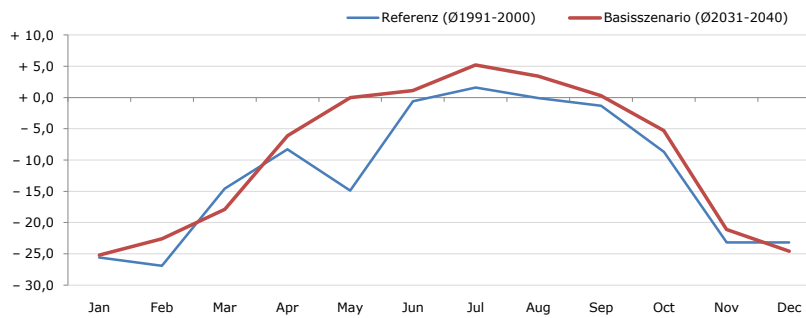
Average temperature [°C]	Jan	Feb	Mar	Apr	May	Jun	Jul	Aug	Sep	Oct	Nov	Dec	Jahr
Referenz (Ø1991-2000)	- 4,3	- 2,6	+ 3,9	+ 6,9	+ 11,7	+ 14,8	+ 16,8	+ 16,6	+ 13,3	+ 9,2	+ 1,4	- 3,0	+ 7,1
Basisszenario (Ø2031-2040)	- 3,1	- 0,2	+ 4,2	+ 8,9	+ 14,1	+ 17,0	+ 19,2	+ 18,8	+ 14,8	+ 10,5	+ 3,9	- 1,3	+ 8,9

**Maximum Temperatur [°C]**



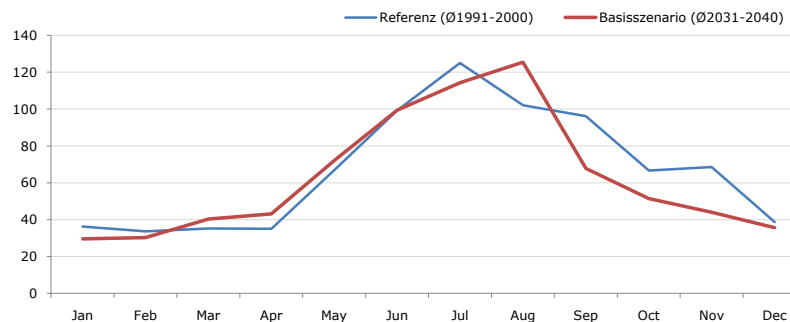
Maximum Temperatur [°C]	Jan	Feb	Mar	Apr	May	Jun	Jul	Aug	Sep	Oct	Nov	Dec	Jahr
Referenz (Ø1991-2000)	+ 12,6	+ 15,4	+ 21,7	+ 24,1	+ 28,6	+ 33,2	+ 32,6	+ 33,3	+ 30,6	+ 25,0	+ 19,0	+ 18,1	+ 24,6
Basisszenario (Ø2031-2040)	+ 12,5	+ 19,1	+ 20,9	+ 24,4	+ 32,3	+ 33,1	+ 35,9	+ 34,6	+ 29,4	+ 26,4	+ 21,3	+ 14,7	+ 25,4

**Minimum Temperatur [°C]**



Minimum Temperatur [°C]	Jan	Feb	Mar	Apr	May	Jun	Jul	Aug	Sep	Oct	Nov	Dec	Jahr
Referenz (Ø1991-2000)	- 25,6	- 26,9	- 14,6	- 8,3	- 14,9	- 0,6	+ 1,6	- 0,1	- 1,3	- 8,7	- 23,2	- 23,2	- 12,1
Basisszenario (Ø2031-2040)	- 25,2	- 22,6	- 17,9	- 6,1	+ 0,0	+ 1,1	+ 5,2	+ 3,4	+ 0,3	- 5,3	- 21,1	- 24,6	- 9,3

**Niederschlag [mm]**



Niederschlag [mm]	Jan	Feb	Mar	Apr	May	Jun	Jul	Aug	Sep	Oct	Nov	Dec	Jahr
Referenz (Ø1991-2000)	36,3	33,6	35,3	35,1	66,8	99,3	124,9	102,0	96,2	66,7	68,5	38,7	803,5
Basisszenario (Ø2031-2040)	29,5	30,3	40,4	43,1	72,1	99,4	114,4	125,5	67,8	51,4	44,0	35,7	753,5

Q: Franziska Strauss, Herbert Formayer, Veronika Asamer, Erwin Schmid, 2010; Climate change data for Austria and the period 2008-2040 with one day and km2 resolution.

Ergebnisdarstellung: Dietmar Weinberger und Franz Sinabell, WIFO, www.wifo.ac.at.

Hinweise: Hervorgegangen aus dem Projekt "Werkzeuge für Modelle einer nachhaltigen Wirtschaft", im Rahmen der Programme proVISION und PFEIL10, finanziert vom Bundesministerium für Land- und Forstwirtschaft, Umwelt und Wasserwirtschaft.

Nähere Informationen: www.landnutzung.at

Referenz (Ø1991-2000): Klimabedingungen in der Periode 1991 bis 2000

Basisszenario (Ø2031-2040): Mittlerer Temperaturanstieg und gleichbleibende Niederschlagsverteilung