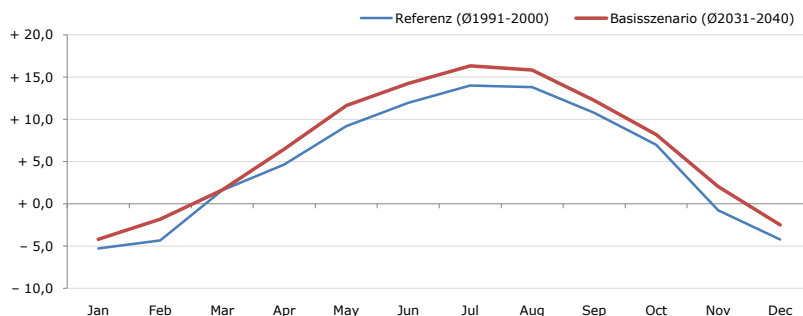


Gemeindename:
 Gemeindegennzahl
 Bezirk
 Bundesland
 Anzahl der Klimacluster

St. Ruprecht-Falkendorf
 61436
 Murau
 Steiermark
 #NV

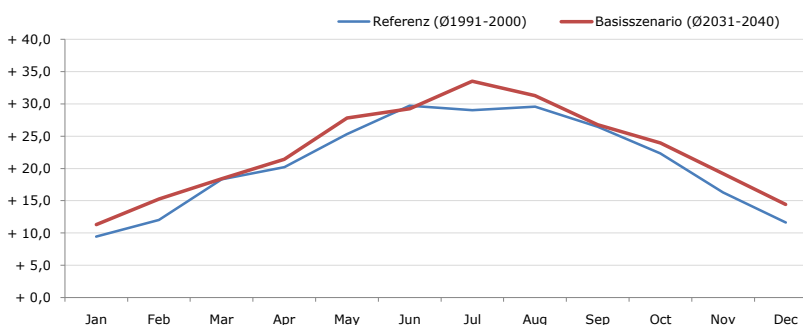


Durchschnittstemperatur [°C]



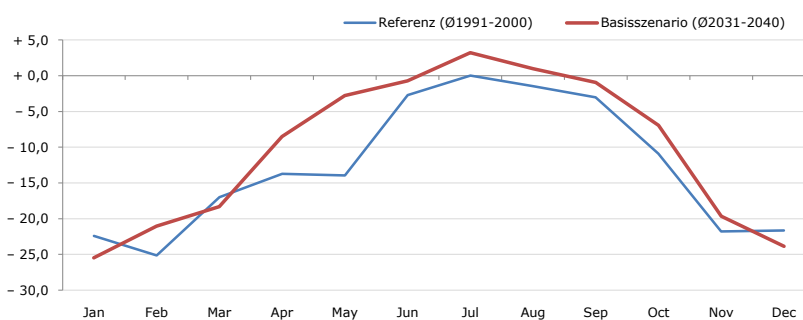
Average temperature [°C]	Jan	Feb	Mar	Apr	May	Jun	Jul	Aug	Sep	Oct	Nov	Dec	Jahr
Referenz (Ø1991-2000)	- 5,3	- 4,3	+ 1,6	+ 4,7	+ 9,2	+ 12,0	+ 14,0	+ 13,8	+ 10,8	+ 7,0	- 0,8	- 4,2	+ 4,9
Basisszenario (Ø2031-2040)	- 4,2	- 1,8	+ 1,7	+ 6,5	+ 11,6	+ 14,3	+ 16,3	+ 15,9	+ 12,2	+ 8,2	+ 2,1	- 2,5	+ 6,7

Maximum Temperatur [°C]



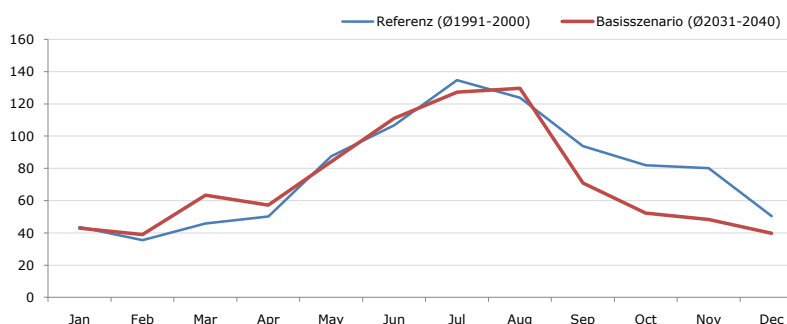
Maximum Temperatur [°C]	Jan	Feb	Mar	Apr	May	Jun	Jul	Aug	Sep	Oct	Nov	Dec	Jahr
Referenz (Ø1991-2000)	+ 9,5	+ 12,0	+ 18,3	+ 20,2	+ 25,3	+ 29,7	+ 29,0	+ 29,6	+ 26,5	+ 22,4	+ 16,3	+ 11,6	+ 20,9
Basisszenario (Ø2031-2040)	+ 11,3	+ 15,3	+ 18,4	+ 21,4	+ 27,8	+ 29,3	+ 33,5	+ 31,3	+ 26,8	+ 23,9	+ 19,2	+ 14,4	+ 22,8

Minimum Temperatur [°C]



Minimum Temperatur [°C]	Jan	Feb	Mar	Apr	May	Jun	Jul	Aug	Sep	Oct	Nov	Dec	Jahr
Referenz (Ø1991-2000)	- 22,4	- 25,2	- 17,0	- 13,7	- 13,9	- 2,7	+ 0,0	- 1,5	- 3,0	- 10,9	- 21,8	- 21,6	- 12,7
Basisszenario (Ø2031-2040)	- 25,5	- 21,1	- 18,3	- 8,5	- 2,8	- 0,7	+ 3,2	+ 1,0	- 0,9	- 7,0	- 19,7	- 23,9	- 10,3

Niederschlag [mm]



Niederschlag [mm]	Jan	Feb	Mar	Apr	May	Jun	Jul	Aug	Sep	Oct	Nov	Dec	Jahr
Referenz (Ø1991-2000)	43,6	35,4	45,7	50,1	87,5	106,8	134,7	123,9	93,9	82,0	80,2	50,4	934,2
Basisszenario (Ø2031-2040)	42,9	38,9	63,4	57,2	84,3	111,0	127,2	129,7	70,9	52,3	48,2	39,8	865,8

Q: Franziska Strauss, Herbert Formayer, Veronika Asamer, Erwin Schmid, 2010; Climate change data for Austria and the period 2008-2040 with one day and km2 resolution.
 Ergebnisdarstellung: Dietmar Weinberger und Franz Sinabell, WIFO, www.wifo.ac.at.
 Hinweise: Hervorgegangen aus dem Projekt "Werkzeuge für Modelle einer nachhaltigen Wirtschaft", im Rahmen der Programme proVISION und PFEIL10, finanziert vom Bundesministerium für Land- und Forstwirtschaft, Umwelt und Wasserwirtschaft.
 Nähere Informationen: www.landnutzung.at
 Referenz (Ø1991-2000): Klimabedingungen in der Periode 1991 bis 2000
 Basisszenario (Ø2031-2040): Mittlerer Temperaturanstieg und gleichbleibende Niederschlagsverteilung