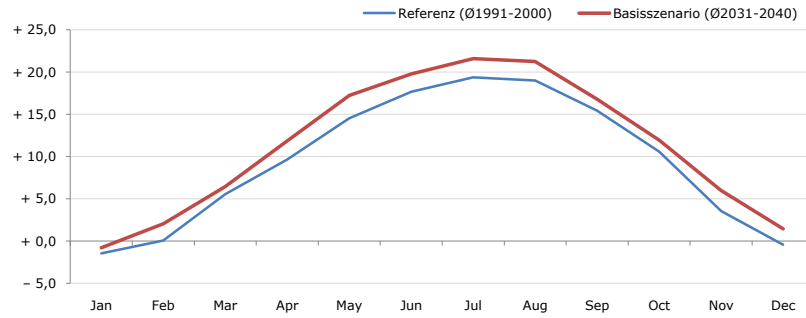


Gemeindename:
 Gemeindegennzahl
 Bezirk
 Bundesland
 Anzahl der Klimacluster

Mettersdorf am Saßbach
 61510
 Bad Radkersburg
 Steiermark
 2

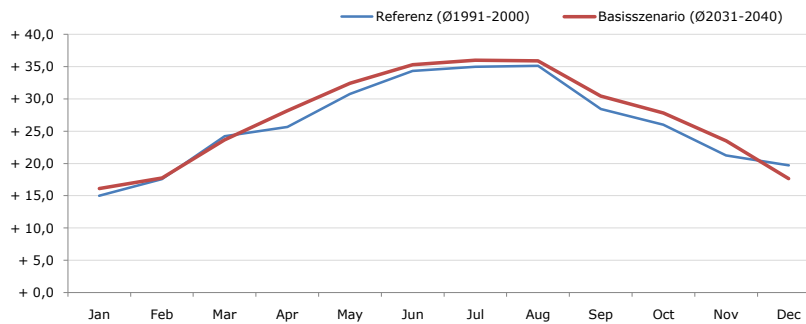


Durchschnittstemperatur [°C]



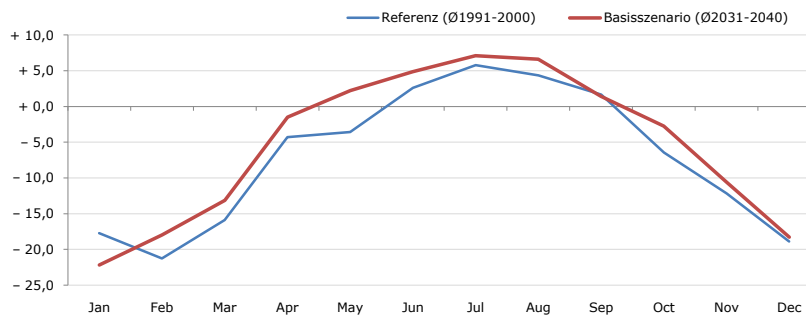
Average temperature [°C]	Jan	Feb	Mar	Apr	May	Jun	Jul	Aug	Sep	Oct	Nov	Dec	Jahr
Referenz (Ø1991-2000)	- 1,4	+ 0,1	+ 5,5	+ 9,6	+ 14,6	+ 17,7	+ 19,4	+ 19,0	+ 15,4	+ 10,6	+ 3,6	- 0,4	+ 9,5
Basisszenario (Ø2031-2040)	- 0,8	+ 2,0	+ 6,5	+ 11,9	+ 17,3	+ 19,8	+ 21,6	+ 21,2	+ 16,8	+ 11,9	+ 6,0	+ 1,5	+ 11,4

Maximum Temperatur [°C]



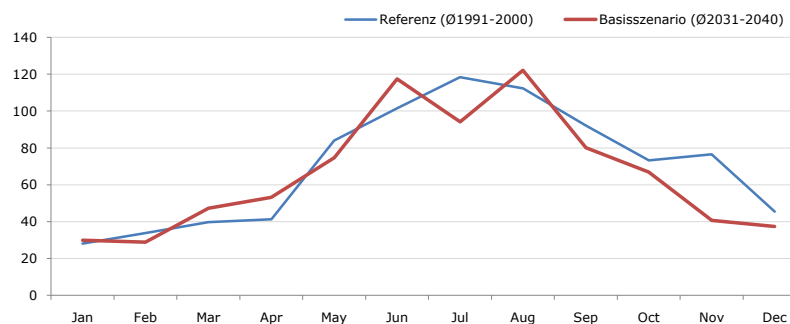
Maximum Temperatur [°C]	Jan	Feb	Mar	Apr	May	Jun	Jul	Aug	Sep	Oct	Nov	Dec	Jahr
Referenz (Ø1991-2000)	+ 15,0	+ 17,6	+ 24,2	+ 25,6	+ 30,8	+ 34,3	+ 35,0	+ 35,2	+ 28,4	+ 26,0	+ 21,3	+ 19,7	+ 26,1
Basisszenario (Ø2031-2040)	+ 16,1	+ 17,7	+ 23,7	+ 28,2	+ 32,4	+ 35,3	+ 36,0	+ 35,9	+ 30,5	+ 27,8	+ 23,5	+ 17,7	+ 27,1

Minimum Temperatur [°C]



Minimum Temperatur [°C]	Jan	Feb	Mar	Apr	May	Jun	Jul	Aug	Sep	Oct	Nov	Dec	Jahr
Referenz (Ø1991-2000)	- 17,7	- 21,3	- 15,9	- 4,3	- 3,6	+ 2,6	+ 5,8	+ 4,4	+ 1,7	- 6,5	- 12,2	- 18,9	- 7,1
Basisszenario (Ø2031-2040)	- 22,2	- 18,0	- 13,1	- 1,5	+ 2,2	+ 4,9	+ 7,1	+ 6,6	+ 1,4	- 2,7	- 10,6	- 18,3	- 5,3

Niederschlag [mm]



Niederschlag [mm]	Jan	Feb	Mar	Apr	May	Jun	Jul	Aug	Sep	Oct	Nov	Dec	Jahr
Referenz (Ø1991-2000)	28,0	33,8	39,7	41,3	84,0	101,5	118,3	112,4	92,2	73,3	76,6	45,4	846,6
Basisszenario (Ø2031-2040)	30,0	28,9	47,3	53,3	74,8	117,5	94,1	122,2	80,1	67,0	40,7	37,4	793,3

Q: Franziska Strauss, Herbert Formayer, Veronika Asamer, Erwin Schmid, 2010; Climate change data for Austria and the period 2008-2040 with one day and km2 resolution.

Ergebnisdarstellung: Dietmar Weinberger und Franz Sinabell, WIFO, www.wifo.ac.at.

Hinweise: Hervorgegangen aus dem Projekt "Werkzeuge für Modelle einer nachhaltigen Wirtschaft", im Rahmen der Programme proVISION und PFEIL10, finanziert vom Bundesministerium für Land- und Forstwirtschaft, Umwelt und Wasserwirtschaft.

Nähere Informationen: www.landnutzung.at

Referenz (Ø1991-2000): Klimabedingungen in der Periode 1991 bis 2000

Basisszenario (Ø2031-2040): Mittlerer Temperaturanstieg und gleichbleibende Niederschlagsverteilung