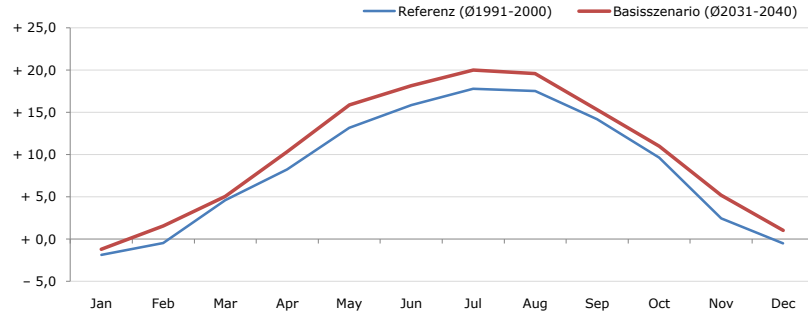


**Gemeindename:**  
 Gemeindegennzahl  
 Bezirk  
 Bundesland  
 Anzahl der Klimacluster

**Bärnbach**  
 61601  
 Voitsberg  
 Steiermark  
 3

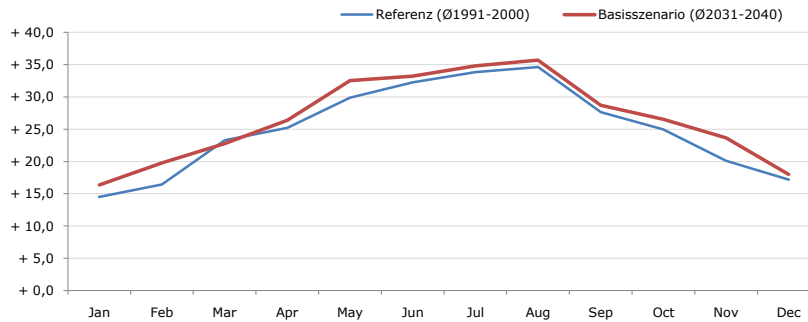


**Durchschnittstemperatur [°C]**



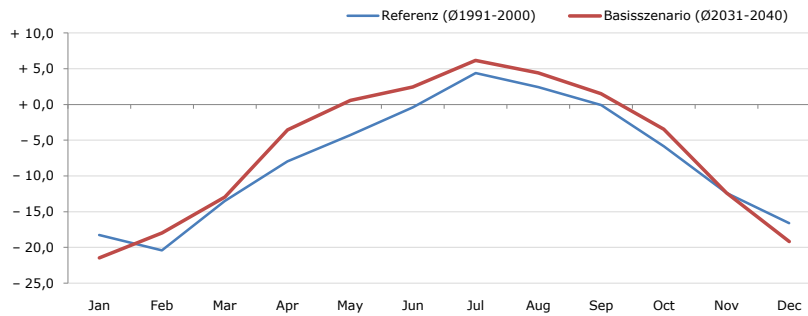
Average temperature [°C]	Jan	Feb	Mar	Apr	May	Jun	Jul	Aug	Sep	Oct	Nov	Dec	Jahr
Referenz (Ø1991-2000)	- 1,9	- 0,5	+ 4,6	+ 8,2	+ 13,2	+ 15,8	+ 17,8	+ 17,5	+ 14,2	+ 9,6	+ 2,5	- 0,5	+ 8,4
Basisszenario (Ø2031-2040)	- 1,2	+ 1,6	+ 5,1	+ 10,3	+ 15,9	+ 18,2	+ 20,0	+ 19,6	+ 15,3	+ 11,0	+ 5,2	+ 1,0	+ 10,2

**Maximum Temperatur [°C]**



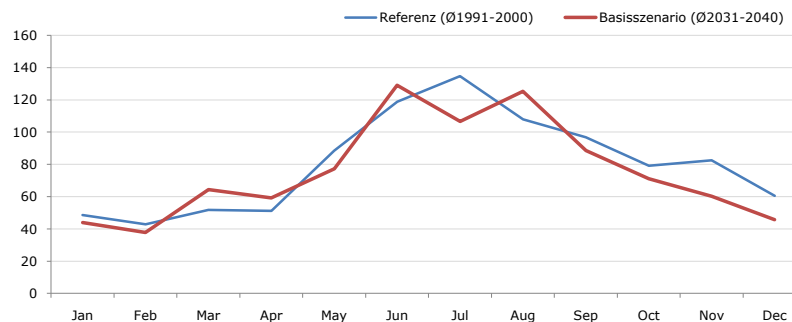
Maximum Temperatur [°C]	Jan	Feb	Mar	Apr	May	Jun	Jul	Aug	Sep	Oct	Nov	Dec	Jahr
Referenz (Ø1991-2000)	+ 14,5	+ 16,4	+ 23,3	+ 25,2	+ 29,9	+ 32,3	+ 33,8	+ 34,6	+ 27,6	+ 25,0	+ 20,1	+ 17,2	+ 25,0
Basisszenario (Ø2031-2040)	+ 16,4	+ 19,8	+ 22,8	+ 26,4	+ 32,5	+ 33,3	+ 34,8	+ 35,7	+ 28,7	+ 26,6	+ 23,7	+ 18,0	+ 26,6

**Minimum Temperatur [°C]**



Minimum Temperatur [°C]	Jan	Feb	Mar	Apr	May	Jun	Jul	Aug	Sep	Oct	Nov	Dec	Jahr
Referenz (Ø1991-2000)	- 18,3	- 20,4	- 13,5	- 8,0	- 4,3	- 0,4	+ 4,4	+ 2,5	- 0,1	- 5,9	- 12,4	- 16,6	- 7,7
Basisszenario (Ø2031-2040)	- 21,5	- 18,0	- 13,0	- 3,6	+ 0,6	+ 2,5	+ 6,2	+ 4,4	+ 1,5	- 3,5	- 12,4	- 19,2	- 6,3

**Niederschlag [mm]**



Niederschlag [mm]	Jan	Feb	Mar	Apr	May	Jun	Jul	Aug	Sep	Oct	Nov	Dec	Jahr
Referenz (Ø1991-2000)	48,6	42,8	51,8	51,2	88,4	118,8	134,7	108,0	96,9	79,1	82,5	60,5	963,5
Basisszenario (Ø2031-2040)	44,0	37,8	64,4	59,1	77,3	129,0	106,7	125,4	88,5	71,2	60,2	45,7	909,3

Q: Franziska Strauss, Herbert Formayer, Veronika Asamer, Erwin Schmid, 2010; Climate change data for Austria and the period 2008-2040 with one day and km2 resolution.

Ergebnisdarstellung: Dietmar Weinberger und Franz Sinabell, WIFO, www.wifo.ac.at.

Hinweise: Hervorgegangen aus dem Projekt "Werkzeuge für Modelle einer nachhaltigen Wirtschaft", im Rahmen der Programme proVISION und PFEIL10, finanziert vom Bundesministerium für Land- und Forstwirtschaft, Umwelt und Wasserwirtschaft.

Nähere Informationen: www.landnutzung.at

Referenz (Ø1991-2000): Klimabedingungen in der Periode 1991 bis 2000

Basisszenario (Ø2031-2040): Mittlerer Temperaturanstieg und gleichbleibende Niederschlagsverteilung