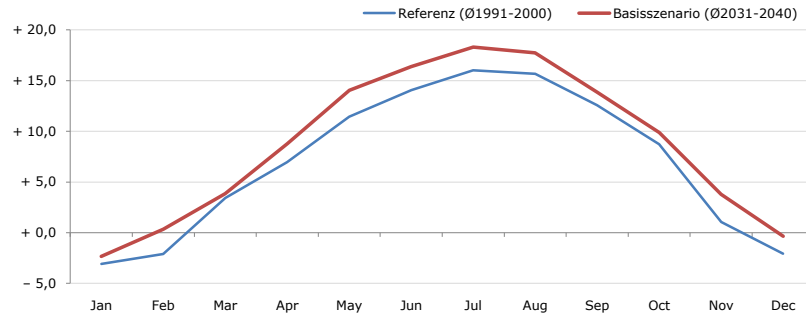


Gemeindename:
Gemeindekennzahl
Bezirk
Bundesland
Anzahl der Klimacluster

Gößnitz
61605
Voitsberg
Steiermark
6

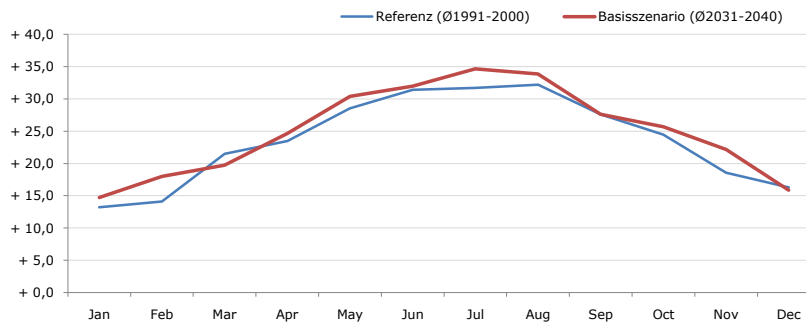


Durchschnittstemperatur [°C]



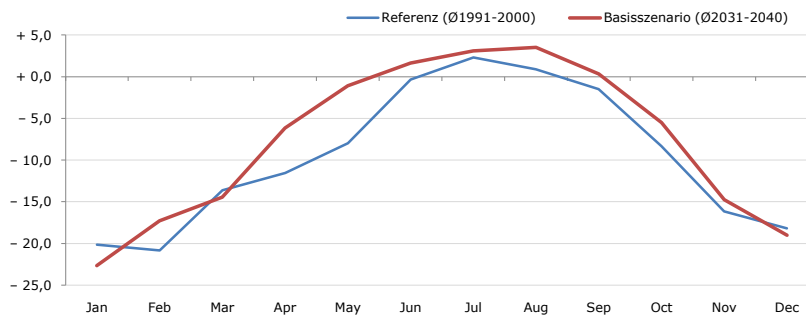
Average temperature [°C]	Jan	Feb	Mar	Apr	May	Jun	Jul	Aug	Sep	Oct	Nov	Dec	Jahr
Referenz (Ø1991-2000)	- 3,1	- 2,1	+ 3,4	+ 7,0	+ 11,4	+ 14,1	+ 16,0	+ 15,7	+ 12,6	+ 8,7	+ 1,1	- 2,1	+ 6,9
Basisszenario (Ø2031-2040)	- 2,3	+ 0,4	+ 3,9	+ 8,8	+ 14,1	+ 16,4	+ 18,3	+ 17,7	+ 13,9	+ 9,9	+ 3,8	- 0,3	+ 8,7

Maximum Temperatur [°C]



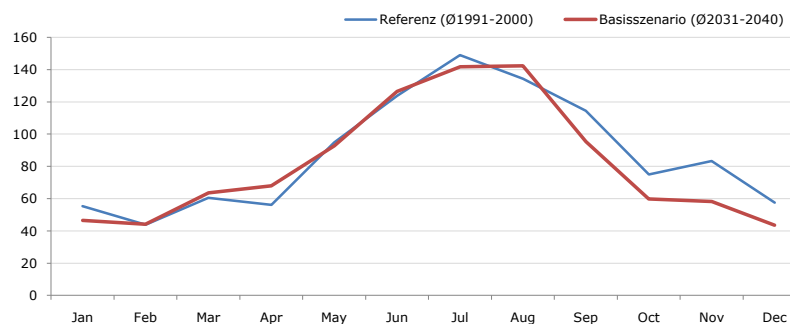
Maximum Temperatur [°C]	Jan	Feb	Mar	Apr	May	Jun	Jul	Aug	Sep	Oct	Nov	Dec	Jahr
Referenz (Ø1991-2000)	+ 13,2	+ 14,1	+ 21,5	+ 23,5	+ 28,5	+ 31,4	+ 31,7	+ 32,2	+ 27,6	+ 24,4	+ 18,6	+ 16,3	+ 23,6
Basisszenario (Ø2031-2040)	+ 14,7	+ 18,0	+ 19,7	+ 24,6	+ 30,4	+ 32,0	+ 34,7	+ 33,9	+ 27,6	+ 25,7	+ 22,1	+ 15,8	+ 25,0

Minimum Temperatur [°C]



Minimum Temperatur [°C]	Jan	Feb	Mar	Apr	May	Jun	Jul	Aug	Sep	Oct	Nov	Dec	Jahr
Referenz (Ø1991-2000)	- 20,1	- 20,8	- 13,6	- 11,5	- 8,0	- 0,3	+ 2,3	+ 0,9	- 1,5	- 8,3	- 16,1	- 18,2	- 9,5
Basisszenario (Ø2031-2040)	- 22,7	- 17,3	- 14,5	- 6,2	- 1,1	+ 1,6	+ 3,1	+ 3,5	+ 0,3	- 5,5	- 14,8	- 19,0	- 7,7

Niederschlag [mm]



Niederschlag [mm]	Jan	Feb	Mar	Apr	May	Jun	Jul	Aug	Sep	Oct	Nov	Dec	Jahr
Referenz (Ø1991-2000)	55,4	43,9	60,5	56,1	94,8	123,8	149,0	134,4	114,4	75,1	83,4	57,5	1048,1
Basisszenario (Ø2031-2040)	46,5	44,2	63,6	67,9	92,7	126,5	141,7	142,4	95,4	59,8	58,1	43,5	982,1

Q: Franziska Strauss, Herbert Formayer, Veronika Asamer, Erwin Schmid, 2010; Climate change data for Austria and the period 2008-2040 with one day and km2 resolution.

Ergebnisdarstellung: Dietmar Weinberger und Franz Sinabell, WIFO, www.wifo.ac.at.

Hinweise: Hervorgegangen aus dem Projekt "Werkzeuge für Modelle einer nachhaltigen Wirtschaft", im Rahmen der Programme proVISION und PFEIL10, finanziert vom Bundesministerium für Land- und Forstwirtschaft, Umwelt und Wasserwirtschaft.

Nähere Informationen: www.landnutzung.at

Referenz (Ø1991-2000): Klimabedingungen in der Periode 1991 bis 2000

Basisszenario (Ø2031-2040): Mittlerer Temperaturanstieg und gleichbleibende Niederschlagsverteilung