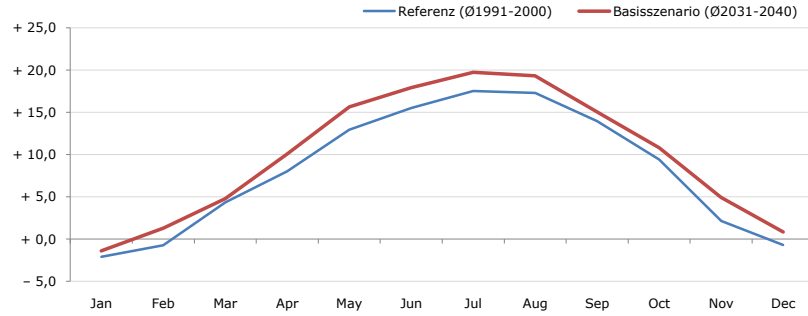


Gemeindename:
 Gemeindegennzahl
 Bezirk
 Bundesland
 Anzahl der Klimacluster

Piberegg
 61617
 Voitsberg
 Steiermark
 2

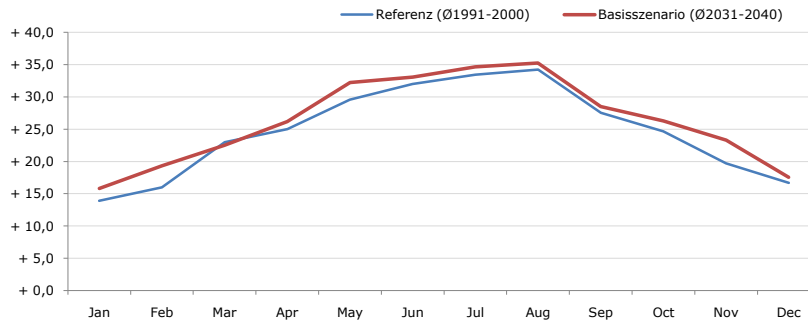


Durchschnittstemperatur [°C]



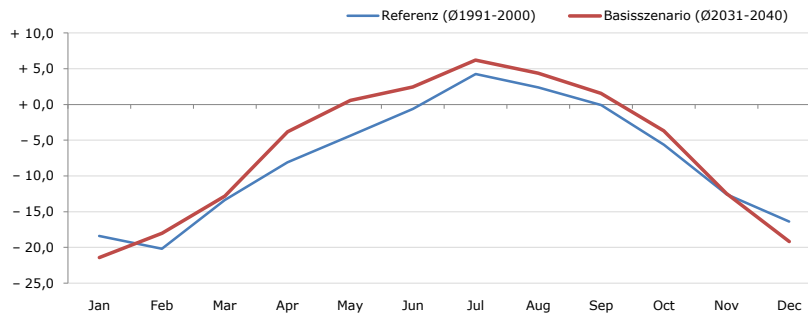
Average temperature [°C]	Jan	Feb	Mar	Apr	May	Jun	Jul	Aug	Sep	Oct	Nov	Dec	Jahr
Referenz (Ø1991-2000)	- 2,1	- 0,7	+ 4,3	+ 8,0	+ 13,0	+ 15,5	+ 17,5	+ 17,3	+ 14,0	+ 9,4	+ 2,1	- 0,7	+ 8,2
Basisszenario (Ø2031-2040)	- 1,4	+ 1,3	+ 4,8	+ 10,1	+ 15,7	+ 17,9	+ 19,7	+ 19,3	+ 15,1	+ 10,8	+ 5,0	+ 0,8	+ 10,0

Maximum Temperatur [°C]



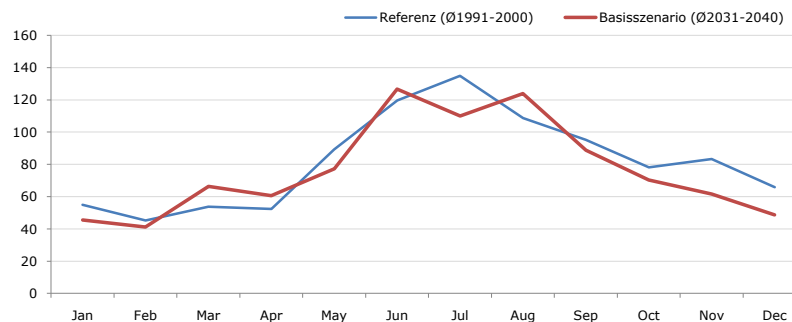
Maximum Temperatur [°C]	Jan	Feb	Mar	Apr	May	Jun	Jul	Aug	Sep	Oct	Nov	Dec	Jahr
Referenz (Ø1991-2000)	+ 13,9	+ 16,0	+ 23,0	+ 25,0	+ 29,6	+ 32,0	+ 33,5	+ 34,2	+ 27,5	+ 24,7	+ 19,7	+ 16,7	+ 24,7
Basisszenario (Ø2031-2040)	+ 15,8	+ 19,3	+ 22,5	+ 26,2	+ 32,2	+ 33,1	+ 34,7	+ 35,3	+ 28,5	+ 26,3	+ 23,3	+ 17,6	+ 26,3

Minimum Temperatur [°C]



Minimum Temperatur [°C]	Jan	Feb	Mar	Apr	May	Jun	Jul	Aug	Sep	Oct	Nov	Dec	Jahr
Referenz (Ø1991-2000)	- 18,4	- 20,2	- 13,4	- 8,1	- 4,4	- 0,6	+ 4,3	+ 2,4	- 0,1	- 5,6	- 12,6	- 16,4	- 7,7
Basisszenario (Ø2031-2040)	- 21,4	- 18,0	- 12,8	- 3,8	+ 0,6	+ 2,5	+ 6,2	+ 4,4	+ 1,5	- 3,7	- 12,5	- 19,2	- 6,3

Niederschlag [mm]



Niederschlag [mm]	Jan	Feb	Mar	Apr	May	Jun	Jul	Aug	Sep	Oct	Nov	Dec	Jahr
Referenz (Ø1991-2000)	55,0	45,2	53,8	52,3	89,3	119,6	134,9	108,7	95,3	78,2	83,4	65,9	981,6
Basisszenario (Ø2031-2040)	45,6	41,1	66,3	60,6	77,2	126,6	110,1	123,8	88,8	70,3	61,6	48,8	920,8

Q: Franziska Strauss, Herbert Formayer, Veronika Asamer, Erwin Schmid, 2010; Climate change data for Austria and the period 2008-2040 with one day and km2 resolution.

Ergebnisdarstellung: Dietmar Weinberger und Franz Sinabell, WIFO, www.wifo.ac.at.

Hinweise: Hervorgegangen aus dem Projekt "Werkzeuge für Modelle einer nachhaltigen Wirtschaft", im Rahmen der Programme proVISION und PFEIL10, finanziert vom Bundesministerium für Land- und Forstwirtschaft, Umwelt und Wasserwirtschaft.

Nähere Informationen: www.landnutzung.at

Referenz (Ø1991-2000): Klimabedingungen in der Periode 1991 bis 2000

Basisszenario (Ø2031-2040): Mittlerer Temperaturanstieg und gleichbleibende Niederschlagsverteilung