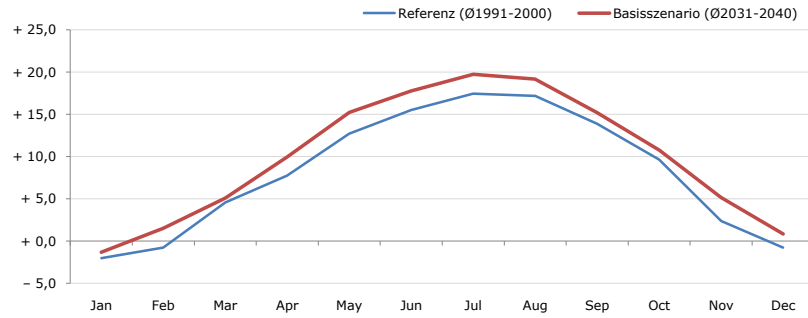


Gemeindename:
 Gemeindegennzahl
 Bezirk
 Bundesland
 Anzahl der Klimacluster

Gschaid bei Birkfeld
 61714
 Weiz
 Steiermark
 2

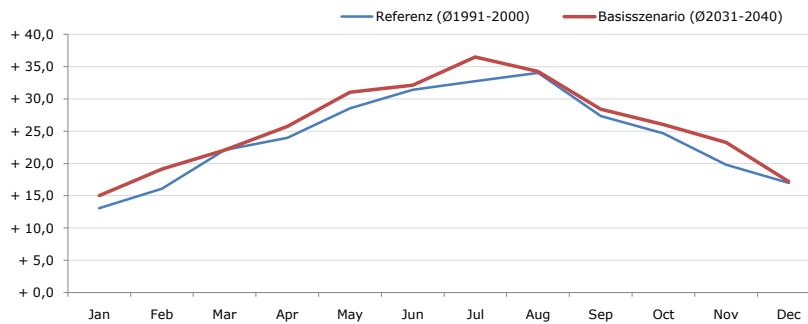


Durchschnittstemperatur [°C]



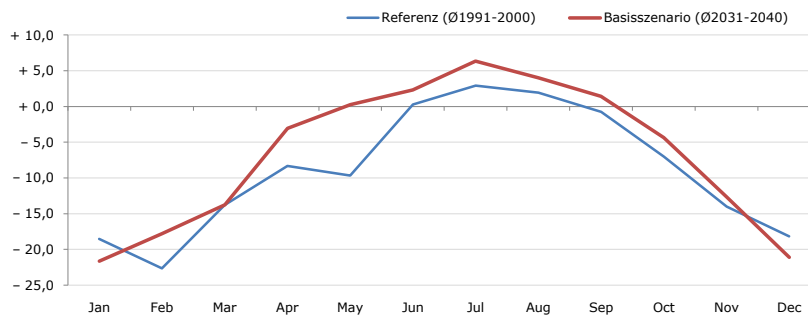
Average temperature [°C]	Jan	Feb	Mar	Apr	May	Jun	Jul	Aug	Sep	Oct	Nov	Dec	Jahr
Referenz (Ø1991-2000)	- 2,0	- 0,8	+ 4,6	+ 7,8	+ 12,7	+ 15,5	+ 17,5	+ 17,2	+ 13,9	+ 9,6	+ 2,4	- 0,7	+ 8,2
Basisszenario (Ø2031-2040)	- 1,3	+ 1,5	+ 5,1	+ 10,0	+ 15,2	+ 17,8	+ 19,7	+ 19,2	+ 15,2	+ 10,8	+ 5,2	+ 0,8	+ 10,0

Maximum Temperatur [°C]



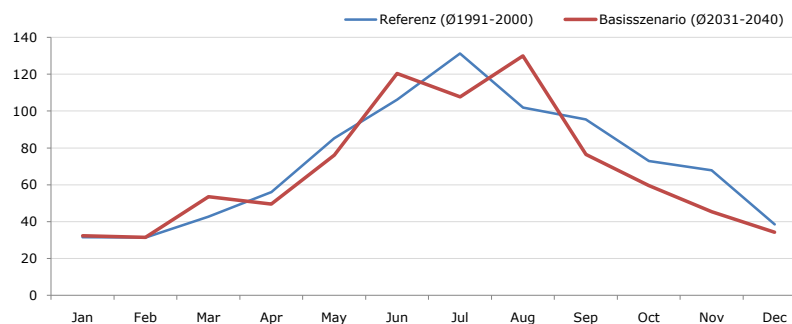
Maximum Temperatur [°C]	Jan	Feb	Mar	Apr	May	Jun	Jul	Aug	Sep	Oct	Nov	Dec	Jahr
Referenz (Ø1991-2000)	+ 13,1	+ 16,1	+ 22,1	+ 24,0	+ 28,5	+ 31,4	+ 32,7	+ 34,0	+ 27,4	+ 24,7	+ 19,8	+ 17,0	+ 24,3
Basisszenario (Ø2031-2040)	+ 15,0	+ 19,1	+ 22,1	+ 25,7	+ 31,1	+ 32,2	+ 36,5	+ 34,3	+ 28,4	+ 26,0	+ 23,3	+ 17,2	+ 25,9

Minimum Temperatur [°C]



Minimum Temperatur [°C]	Jan	Feb	Mar	Apr	May	Jun	Jul	Aug	Sep	Oct	Nov	Dec	Jahr
Referenz (Ø1991-2000)	- 18,5	- 22,6	- 13,8	- 8,3	- 9,7	+ 0,3	+ 2,9	+ 1,9	- 0,8	- 7,0	- 14,0	- 18,2	- 8,9
Basisszenario (Ø2031-2040)	- 21,6	- 17,8	- 13,8	- 3,1	+ 0,3	+ 2,3	+ 6,4	+ 4,0	+ 1,4	- 4,3	- 12,7	- 21,1	- 6,6

Niederschlag [mm]



Niederschlag [mm]	Jan	Feb	Mar	Apr	May	Jun	Jul	Aug	Sep	Oct	Nov	Dec	Jahr
Referenz (Ø1991-2000)	31,5	31,4	42,7	56,0	85,3	106,2	131,3	102,0	95,5	72,9	67,9	38,5	861,2
Basisszenario (Ø2031-2040)	32,4	31,5	53,6	49,5	76,1	120,4	107,8	130,0	76,5	59,7	45,3	34,2	817,0

Q: Franziska Strauss, Herbert Formayer, Veronika Asamer, Erwin Schmid, 2010; Climate change data for Austria and the period 2008-2040 with one day and km2 resolution.

Ergebnisdarstellung: Dietmar Weinberger und Franz Sinabell, WIFO, www.wifo.ac.at.

Hinweise: Hervorgegangen aus dem Projekt "Werkzeuge für Modelle einer nachhaltigen Wirtschaft", im Rahmen der Programme proVISION und PFEIL10, finanziert vom Bundesministerium für Land- und Forstwirtschaft, Umwelt und Wasserwirtschaft.

Nähere Informationen: www.landnutzung.at

Referenz (Ø1991-2000): Klimabedingungen in der Periode 1991 bis 2000

Basisszenario (Ø2031-2040): Mittlerer Temperaturanstieg und gleichbleibende Niederschlagsverteilung