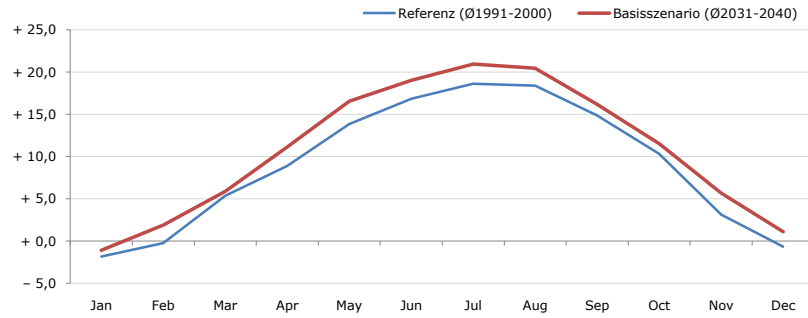


Gemeindename:
 Gemeindegennzahl
 Bezirk
 Bundesland
 Anzahl der Klimacluster

Mortantsch
 61730
 Weiz
 Steiermark
 3

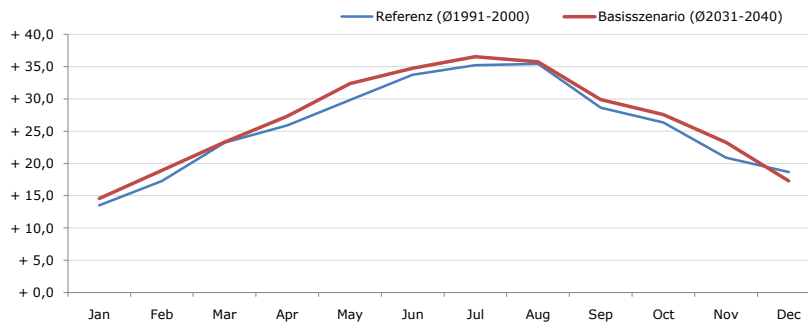


Durchschnittstemperatur [°C]



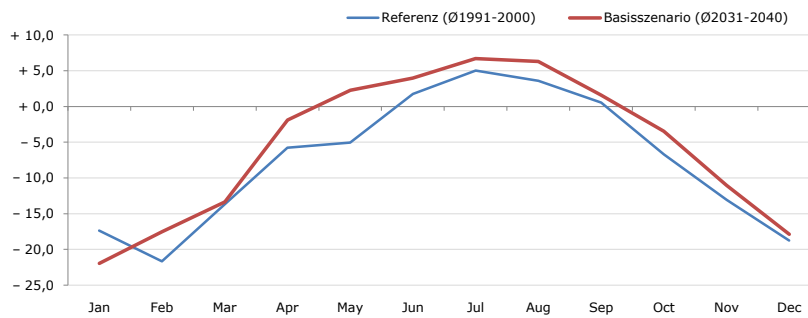
Average temperature [°C]	Jan	Feb	Mar	Apr	May	Jun	Jul	Aug	Sep	Oct	Nov	Dec	Jahr
Referenz (Ø1991-2000)	- 1,8	- 0,2	+ 5,4	+ 8,9	+ 13,9	+ 16,9	+ 18,6	+ 18,4	+ 14,9	+ 10,3	+ 3,1	- 0,7	+ 9,0
Basisszenario (Ø2031-2040)	- 1,1	+ 1,9	+ 5,9	+ 11,1	+ 16,6	+ 19,0	+ 21,0	+ 20,5	+ 16,2	+ 11,5	+ 5,7	+ 1,1	+ 10,8

Maximum Temperatur [°C]



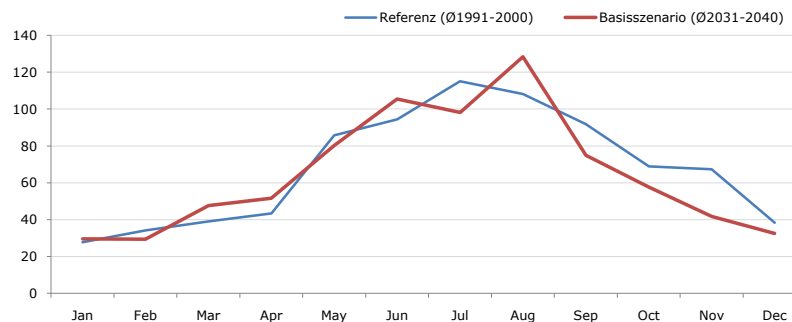
Maximum Temperatur [°C]	Jan	Feb	Mar	Apr	May	Jun	Jul	Aug	Sep	Oct	Nov	Dec	Jahr
Referenz (Ø1991-2000)	+ 13,5	+ 17,3	+ 23,3	+ 25,9	+ 29,8	+ 33,7	+ 35,2	+ 35,4	+ 28,6	+ 26,4	+ 20,9	+ 18,7	+ 25,8
Basisszenario (Ø2031-2040)	+ 14,6	+ 19,0	+ 23,3	+ 27,3	+ 32,4	+ 34,8	+ 36,6	+ 35,8	+ 29,9	+ 27,6	+ 23,3	+ 17,3	+ 26,9

Minimum Temperatur [°C]



Minimum Temperatur [°C]	Jan	Feb	Mar	Apr	May	Jun	Jul	Aug	Sep	Oct	Nov	Dec	Jahr
Referenz (Ø1991-2000)	- 17,4	- 21,7	- 13,7	- 5,8	- 5,0	+ 1,8	+ 5,0	+ 3,6	+ 0,6	- 6,7	- 13,1	- 18,8	- 7,5
Basisszenario (Ø2031-2040)	- 22,0	- 17,5	- 13,4	- 1,9	+ 2,3	+ 4,0	+ 6,7	+ 6,3	+ 1,6	- 3,5	- 11,0	- 17,9	- 5,5

Niederschlag [mm]



Niederschlag [mm]	Jan	Feb	Mar	Apr	May	Jun	Jul	Aug	Sep	Oct	Nov	Dec	Jahr
Referenz (Ø1991-2000)	27,8	34,1	39,1	43,4	85,7	94,4	115,2	108,1	91,8	69,0	67,4	38,3	814,2
Basisszenario (Ø2031-2040)	29,5	29,4	47,6	51,6	80,2	105,5	98,1	128,4	74,9	57,8	41,8	32,5	777,5

Q: Franziska Strauss, Herbert Formayer, Veronika Asamer, Erwin Schmid, 2010; Climate change data for Austria and the period 2008-2040 with one day and km2 resolution.

Ergebnisdarstellung: Dietmar Weinberger und Franz Sinabell, WIFO, www.wifo.ac.at.

Hinweise: Hervorgegangen aus dem Projekt "Werkzeuge für Modelle einer nachhaltigen Wirtschaft", im Rahmen der Programme proVISION und PFEIL10, finanziert vom Bundesministerium für Land- und Forstwirtschaft, Umwelt und Wasserwirtschaft.

Nähere Informationen: www.landnutzung.at

Referenz (Ø1991-2000): Klimabedingungen in der Periode 1991 bis 2000

Basisszenario (Ø2031-2040): Mittlerer Temperaturanstieg und gleichbleibende Niederschlagsverteilung